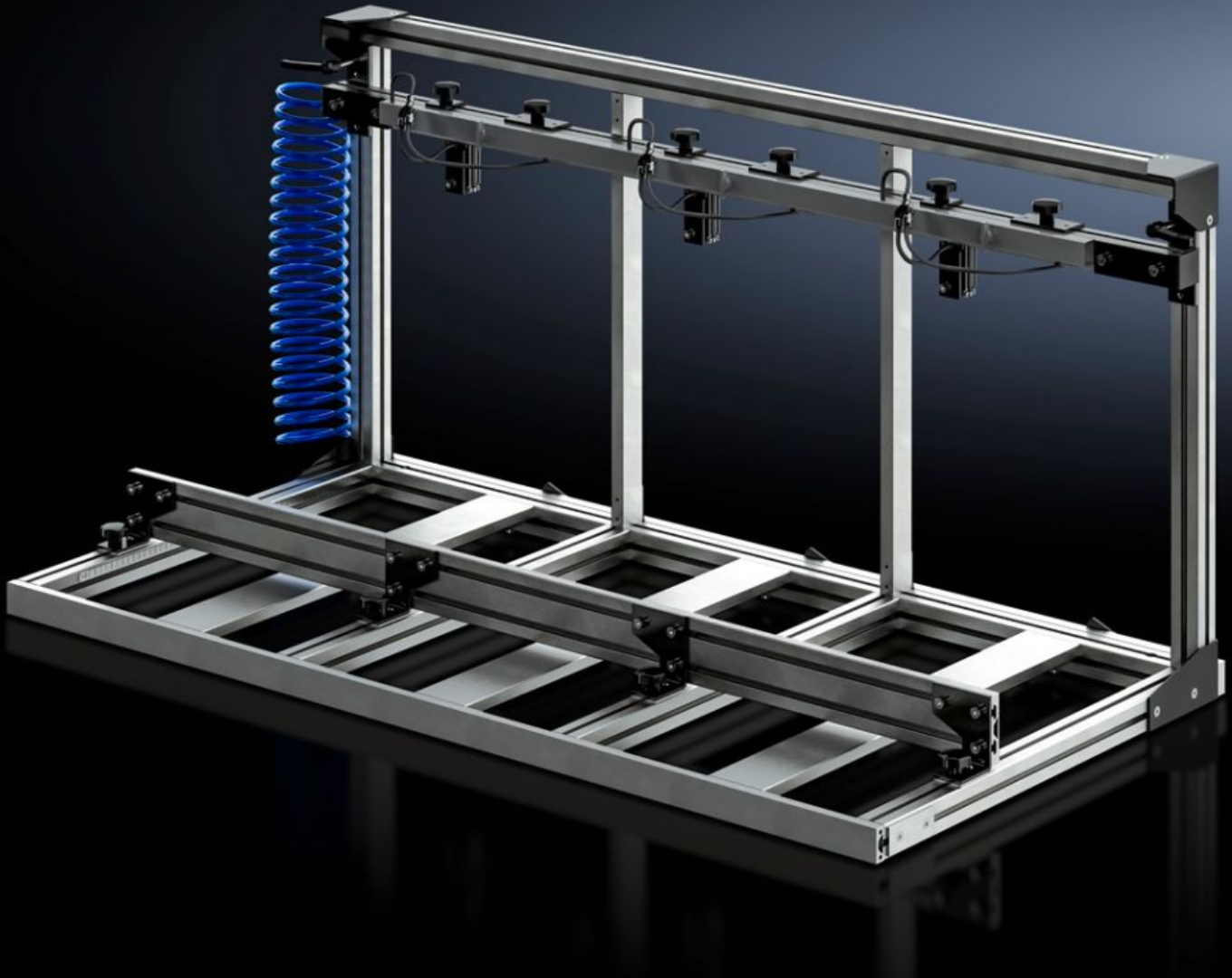


Rittal – Das System.

Schneller – besser – überall.



AS 4050.061 Spannrahmen

Stand: 30.05.2026 (Quelle: rittal.com/ch-de)



SCHALTSCHRÄNKE

STROMVERTEILUNG

KLIMATISIERUNG

IT-INFRASTRUKTUR

SOFTWARE & SERVICE

FRIEDHELM LOH GROUP

AS 4050.061 - Spannrahmen

Parallelbearbeitung von Gehäusen im Bearbeitungsbereich der Kuben am Perforex Bearbeitungscenter BC und Perforex Milling Terminal MT für weniger Rüstaufwand und erhöhte Produktivität.

Eigenschaften

Artikel-Nr.	AS 4050.061
Ausführung	Pneumatische Spanneinrichtung
Produktbeschreibung	Ermöglicht die Parallelbearbeitung von Gehäusen im Bereich der Kubenbearbeitung der Perforex Bearbeitungscenter BC und Perforex Milling Terminal MT.
Anzahl Parallelbearbeitung Klemmkästen (max.)	4
Hinweis	Der Einsatz des Spannrahmens (Best.-Nr. 4050.080) bei dem Bearbeitungscenter BC (Best.-Nr. 4050.230) ist ausschließlich bei der zweitürigen Variante möglich.
Passend für Artikel-Nr.	4050.107 4050.108 4050.230 4055.920 4055.921 4055.925 4055.926
Passend für	Perforex BC 1007 HS Perforex BC 1008 HS Perforex BC 2014 HS Perforex MT 2101 Perforex MT 2101 S Perforex MT 2201 Perforex MT 2201 S
Abmessungen spannbare Gehäuse max.	Breite: 200 mm Höhe: 300 mm Tiefe: 300 mm

Eigenschaften

Abmessungen spannbare Gehäuse min.	Breite: 90 mm Höhe: 70 mm Tiefe: 70 mm
Verpackungseinheit	1 Stück
Nettogewicht	25 kg
Bruttogewicht	25 kg
Zolltarifnummer	84669360
ETIM 9	EC003010
ETIM 8	EC003010
ECLASS 8.0	36609190
Produktbeschreibung	Spannrahmen BC 1007/1008/2014, Kubus min. 85x70x70 /max. 200x300x300mm
