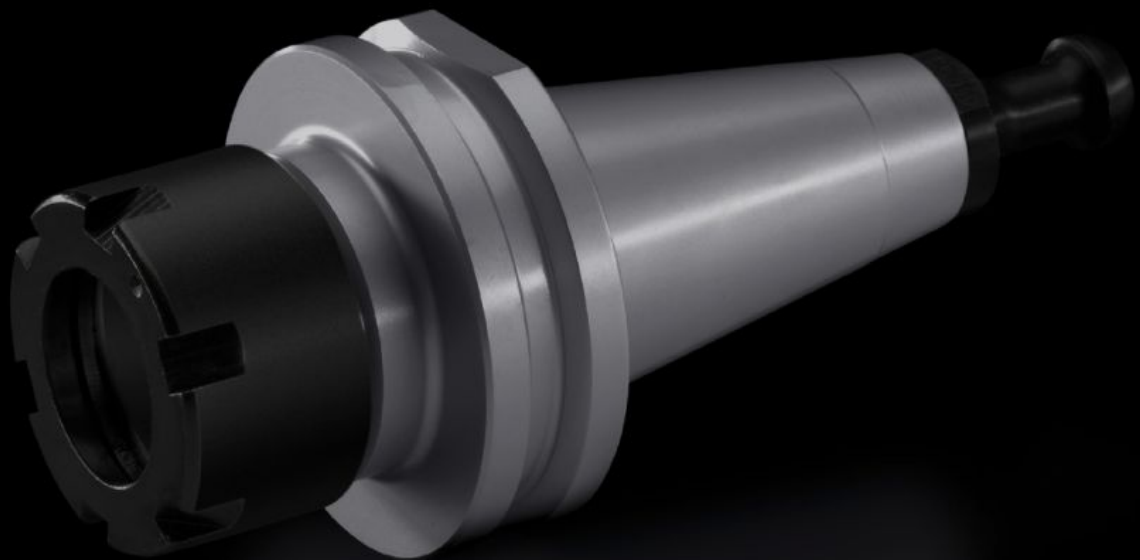


# Rittal – Das System.

Schneller – besser – überall.



## AS 4050.821 Werkzeugaufnahme

Stand: 04.05.2026 (Quelle: [rittal.com/ch-de](http://rittal.com/ch-de))



SCHALTSCHRÄNKE

STROMVERTEILUNG

KLIMATISIERUNG

IT-INFRASTRUKTUR

SOFTWARE & SERVICE

FRIEDHELM LOH GROUP

# AS 4050.821 - Werkzeugaufnahme

Dient der Aufnahme von Fräsern, Bohrern und weiteren Werkzeugen für die Bearbeitung von Flachteilen und Gehäusen auf den Perforex Bearbeitungcenter BC und Perforex Milling Terminal MT.

## Eigenschaften

Artikel-Nr.	AS 4050.821
Ausführung	SK30 ER25
Produktbeschreibung	Dient der Aufnahme von Fräsern, Bohrern und weiteren Werkzeugen für die Bearbeitung von Flachteilen und Gehäusen auf den Perforex Bearbeitungcenter BC und Perforex Milling Terminal MT.
Normen	DIN 69871
Verpackungseinheit	1 Stück
Nettogewicht	0,5 kg
Bruttogewicht	0,543 kg
Zolltarifnummer	84661038
ETIM 9	EC003010
ETIM 8	EC003010
ECLASS 8.0	36609190
Produktbeschreibung	Werkzeugaufnahme SK30, für Perforex Bearbeitungcenter BC