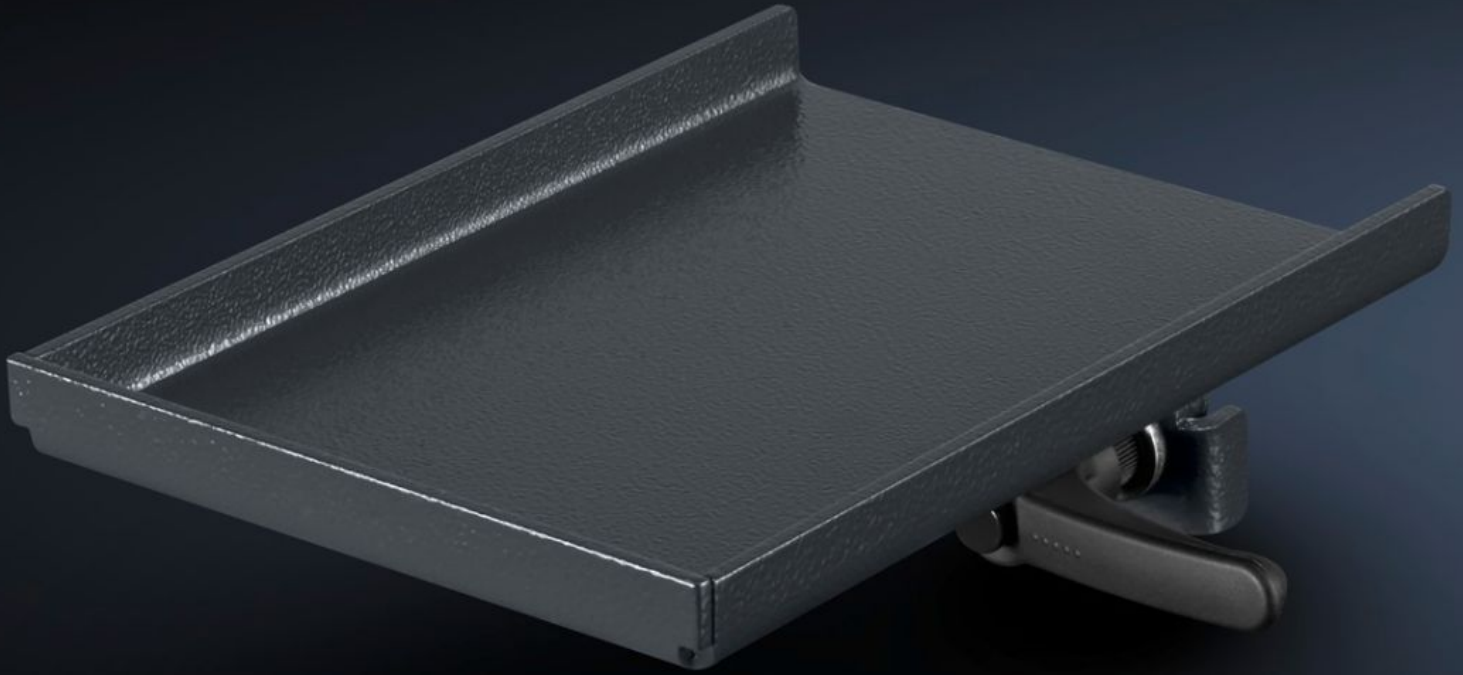


# Rittal – Das System.

Schneller – besser – überall.



## AS 4051.109

# Universalablageschale

Stand: 21.05.2026 (Quelle: [rittal.com/ch-de](http://rittal.com/ch-de))

SCHALTSCHRÄNKE

STROMVERTEILUNG

KLIMATISIERUNG

IT-INFRASTRUKTUR

SOFTWARE & SERVICE

FRIEDHELM LOH GROUP



# AS 4051.109 - Universalablageschale für WS 540

Universelle Ablageschale zur Montage an der vertikalen Befestigungsstrebe der WS 540. Aufbewahrung für Werkzeuge oder Kleinteile.



## Eigenschaften

Artikel-Nr.	AS 4051.109
Produktbeschreibung	Universelle Ablageschale zur Montage an der vertikalen Befestigungsstrebe der WS 540. Aufbewahrung für Werkzeuge oder Kleinteile.
Technische Daten	Abmessungen (B x H x T): 130 x 15 x 190 mm
Material	Stahlblech
Farbe	RAL 7016
Lieferumfang	Universalablageschale Inkl. Befestigungsmaterial
Passend für Artikel-Nr.	4051.100
Verpackungseinheit	1 Stück
Nettogewicht	1 kg
Bruttogewicht	1,2 kg
Zolltarifnummer	73269098
ETIM 9	EC002778
ETIM 8	EC002778
ECLASS 8.0	36629090

# Eigenschaften

---

Produktbeschreibung

Ablageschale für Kleinteile und Zubehör zur Befestigung an der Befestigungsstrebe vertikal