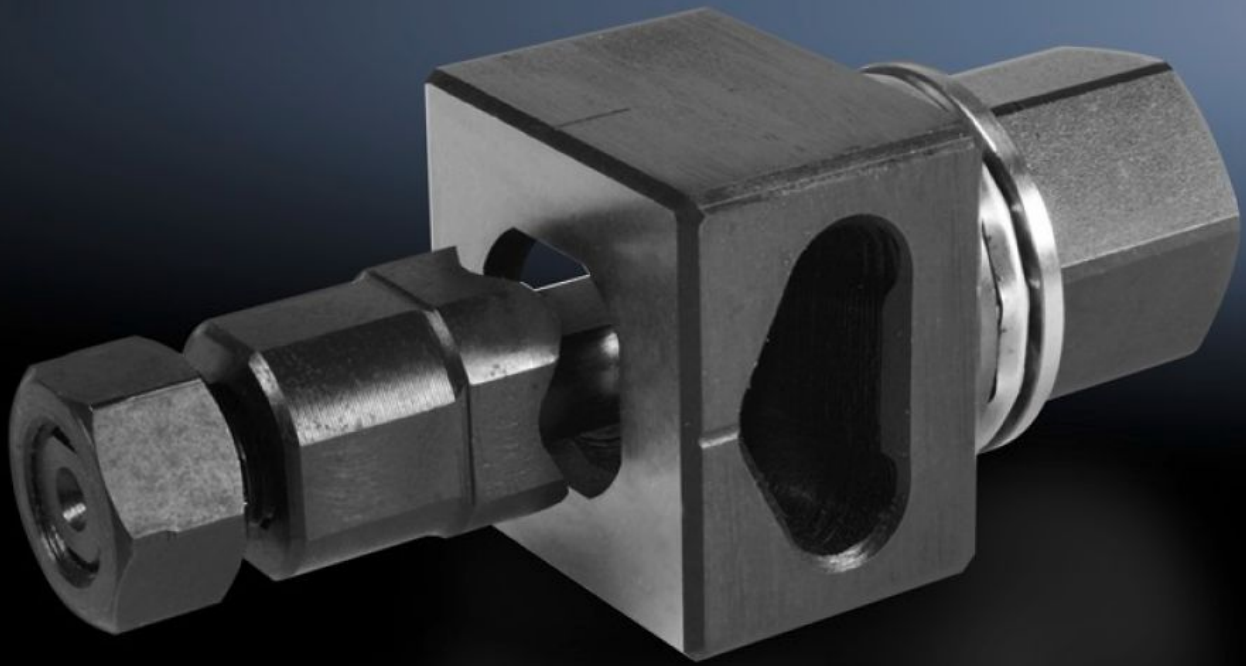


Rittal – Das System.

Schneller – besser – überall.



AS 4055.441

Blechlocher Spezialkontur

Stand: 07.05.2026 (Quelle: rittal.com/ch-de)

SCHALTSCHRÄNKE

STROMVERTEILUNG

KLIMATISIERUNG

IT-INFRASTRUKTUR

SOFTWARE & SERVICE

FRIEDHELM LOH GROUP



AS 4055.441 - Blechlocher Spezialkontur für Stahlblech

Zum Ausstanzen von Ausschnitten mit Spezialkontur

Eigenschaften

Artikel-Nr.	AS 4055.441
Ausführung	4-seitig abgeflacht auf 20,1 mm
Produktbeschreibung	Zum Ausstanzen von Ausschnitten mit Spezialkontur. Die Bedienung des Blechlochers erfolgt mittels Schraubenschlüssel oder Hydraulikstanze.
Nutzen	Mit seitlichem Auswurf für das Abfallstück Kein Verklemmen der Matrize
Lieferumfang	Matrize Stempel Zugbolzen Kontermutter Druckmutter mit Kugellager Adapter für Hydraulik Kunststoffkoffer
Bearbeitbares Material	Stahlblech
Max. bearbeitbare Materialstärke Stahlblech	2 mm
Ø-Locher	22,5 mm
Verpackungseinheit	1 Stück
Nettogewicht	0,723 kg
Bruttogewicht	0,753 kg
Zolltarifnummer	82073010
ETIM 9	EC000156
ETIM 8	EC000156
ECLASS 8.0	21049047

Eigenschaften

Produktbeschreibung

Blechlocher mit Spezialkontur, für Material Stahlblech, abgeflacht,
Ø-Locher 22,5 mm