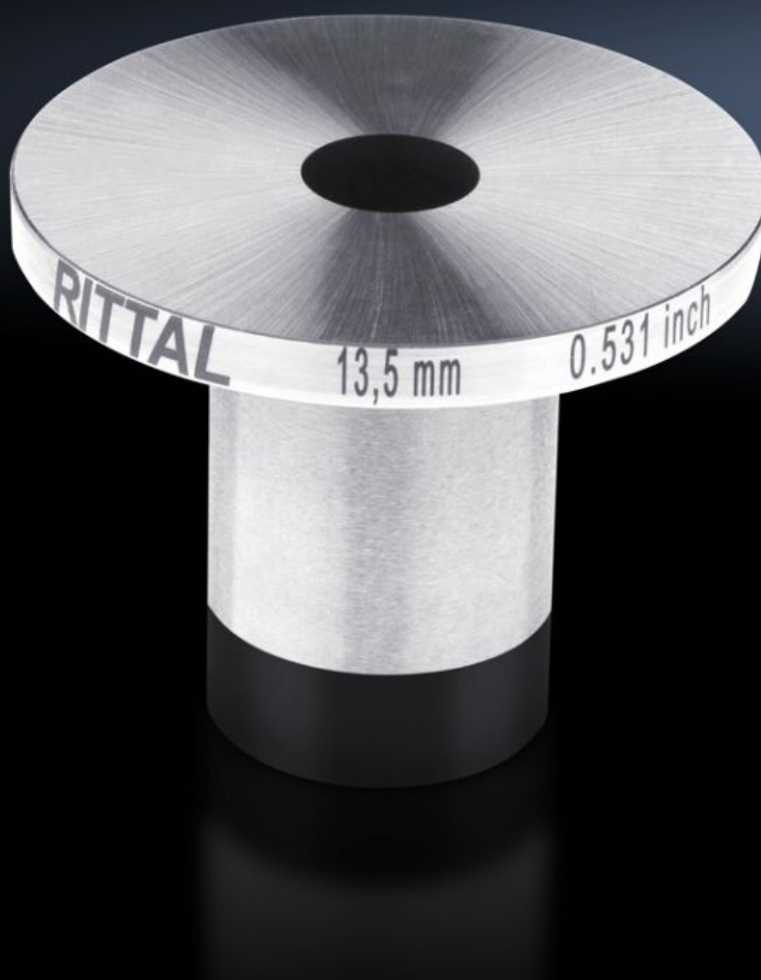


Rittal – Das System.

Schneller – besser – überall.



AS 4055.775

Matrize

Stand: 13.02.2026 (Quelle: rittal.com/ch-de)



SCHALTSCHRÄNKE

STROMVERTEILUNG

KLIMATISIERUNG

IT-INFRASTRUKTUR

SOFTWARE & SERVICE

FRIEDHELM LOH GROUP

AS 4055.775 - Matrize

Die Matrizen sind in Kombination mit dem jeweiligen Stempel zu nutzen. Mit ihnen wird das Stanzen von Rundlöchern in Stromschienen ermöglicht.

Eigenschaften

Artikel-Nr.	AS 4055.775
Produktbeschreibung	Die Matrizen sind in Kombination mit dem jeweiligen Stempel zu nutzen. Mit ihnen wird das Stanzen von Rundlöchern in Stromschienen ermöglicht.
Durchmesser	13.5 mm
Materialstärke (max.)	12 mm
Verpackungseinheit	1 Stück
Nettogewicht	0.256
Bruttogewicht	0.296
Zolltarifnummer	82073010
EAN	4028177920729
ETIM 9	EC003458
ETIM 8	EC003458
ECLASS 8.0	21049240