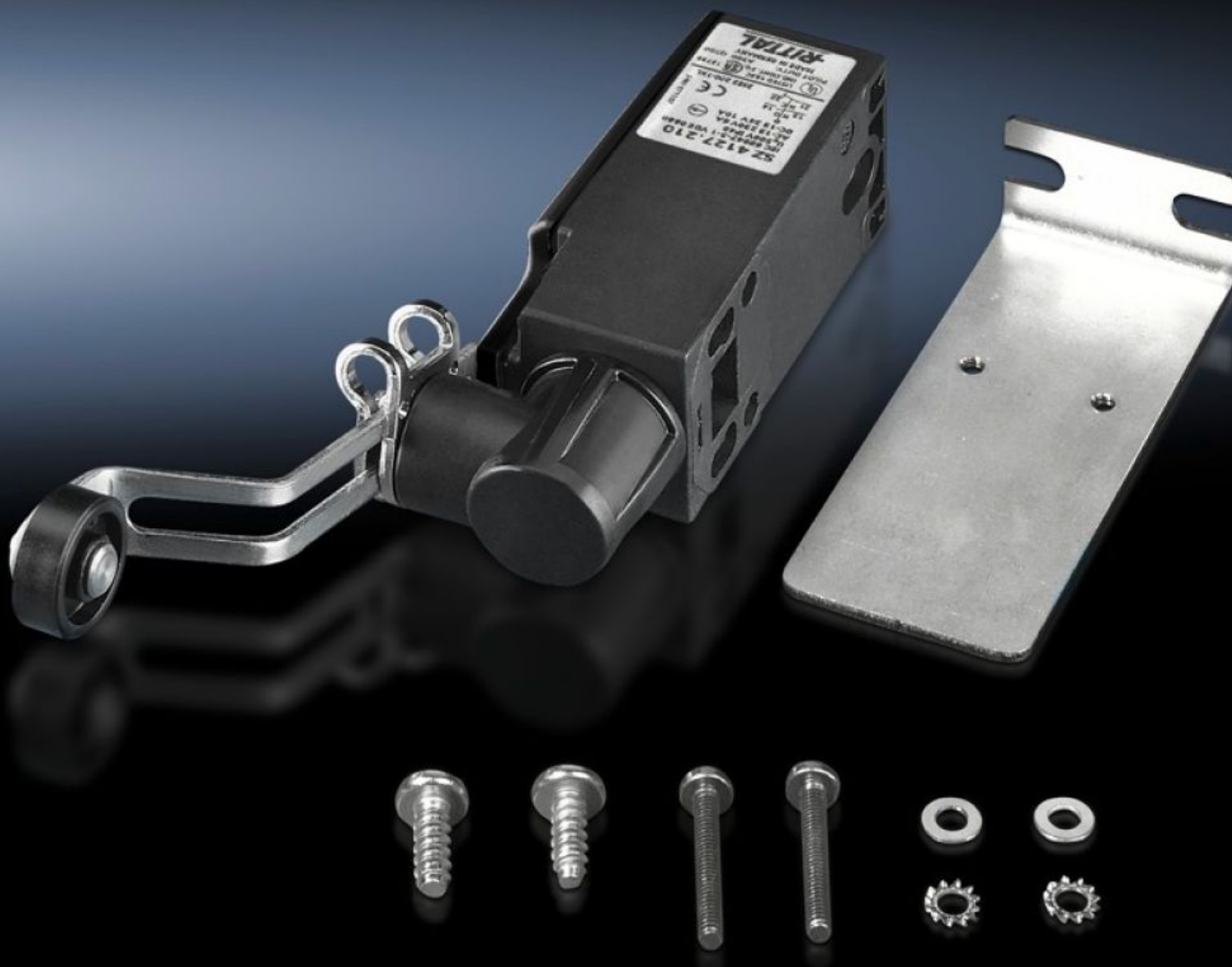
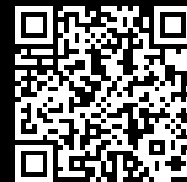


Rittal – Das System.

Schneller – besser – überall.



SZ 4127.210

Türpositionsschalter

Stand: 14.02.2026 (Quelle: rittal.com/ch-de)



SCHALTSCHRÄNKE

STROMVERTEILUNG

KLIMATISIERUNG

IT-INFRASTRUKTUR

SOFTWARE & SERVICE

FRIEDHELM LOH GROUP

SZ 4127.210 - Türpositionsschalter

mit Einbauzubehör, mit oder ohne Anschlussleitung.

Eigenschaften

Artikel-Nr.	SZ 4127.210
Ausführung	mit Kipphebel für Schwenkrahmen, ohne Anschlussleitung
Funktionsweise	Die Betätigung des Kipphebels erfolgt über den Türrohrrahmen der Stahlblechtür oder bei Sichttüren über einen im Lieferumfang enthaltenen Adapter.
Hinweis	Zum Einbau in VX IT nur in Verbindung mit VX Montagewinkel für Türpositionsschalter
Bemessungsstoßspannungsfestigkeit Phase gegen Phase	6000 V AC
Bemessungsisolationsspannung	400 V AC
Einbaumöglichkeiten	für TS Schränke mit eingebautem Schwenkrahmen, groß für Standard- und Komfortleuchte
Elektrischer Anschluss	240 V AC/6 A 125 V AC/8 A 24 V AC/6 A 24 V DC/6 A
Bemessungsbetriebsspannung	400 V
Schutzart IP nach IEC 60 529	IP 40
Verpackungseinheit	1 Stück
Nettogewicht	0.231
Bruttogewicht	0.235
Zolltarifnummer	85365019
EAN	4028177581326
ETIM 9	EC002626
ETIM 8	EC002626

Eigenschaften

ECLASS 8.0

27189266

Approbationen

Approbationen

CQC
CQC-CCC
CSA
UL + C-UL (listed)

Erklärungen

Konformitätserklärung
Konformitätserklärung UK