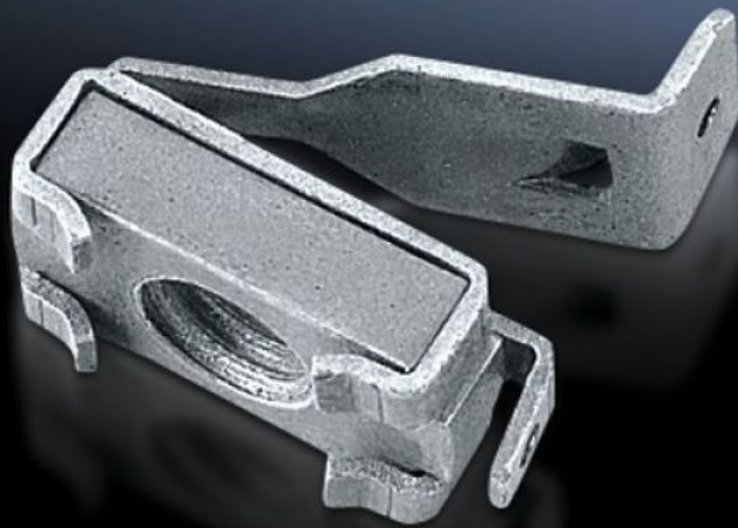


Rittal – Das System.

Schneller – besser – überall.



TS 4164.000 Käfigmutter

Stand: 22.05.2026 (Quelle: rittal.com/ch-de)



SCHALTSCHRÄNKE

STROMVERTEILUNG

KLIMATISIERUNG

IT-INFRASTRUKTUR

SOFTWARE & SERVICE

FRIEDHELM LOH GROUP

TS 4164.000 - Käfigmutter

Einsatz an Schränken und Schienen mit Rechteck- Systemlochung 12,5 x 10,5 mm mit Druckfeder als Einführhilfe für eine sichere, mechanische und elektrische Verbindung in der Systemlochung.



Eigenschaften

Artikel-Nr.	TS 4164.000
Produktbeschreibung	Die als Einführhilfe gestaltete Druckfeder sorgt für eine sichere, mechanische und elektrische Verbindung in der Systemlochung.
Einbaumöglichkeiten	Am vertikalen TS, VX SE Schrankprofil über Adapterschiene für VX Kompatibilität Am horizontalen TS Schrankprofil Am horizontalen VX SE Schrankprofil unten Am horizontalen VX SE Schrankprofil oben, in der Tiefe An Montageschienen 23 x 23 mm An Montage-Chassis 23 x 73 mm An Montage-Chassis 45 x 88 mm An System-Chassis 23 x 73 mm An Schränken und Schienen mit Rechteck-Systemlochung 12,5 x 10,5 mm
Abmessung	Gewinde: M6
Gewinde	M6
Verpackungseinheit	50 Stück
Nettogewicht	0,4 kg
Bruttogewicht	0,463 kg
Zolltarifnummer	73181692

Eigenschaften

ETIM 9	EC002358
ETIM 8	EC002358
ECLASS 8.0	23110815
Produktbeschreibung	TS Käfigmutter, für Gewinde M6, zum Klemmen und Einschieben seitlich