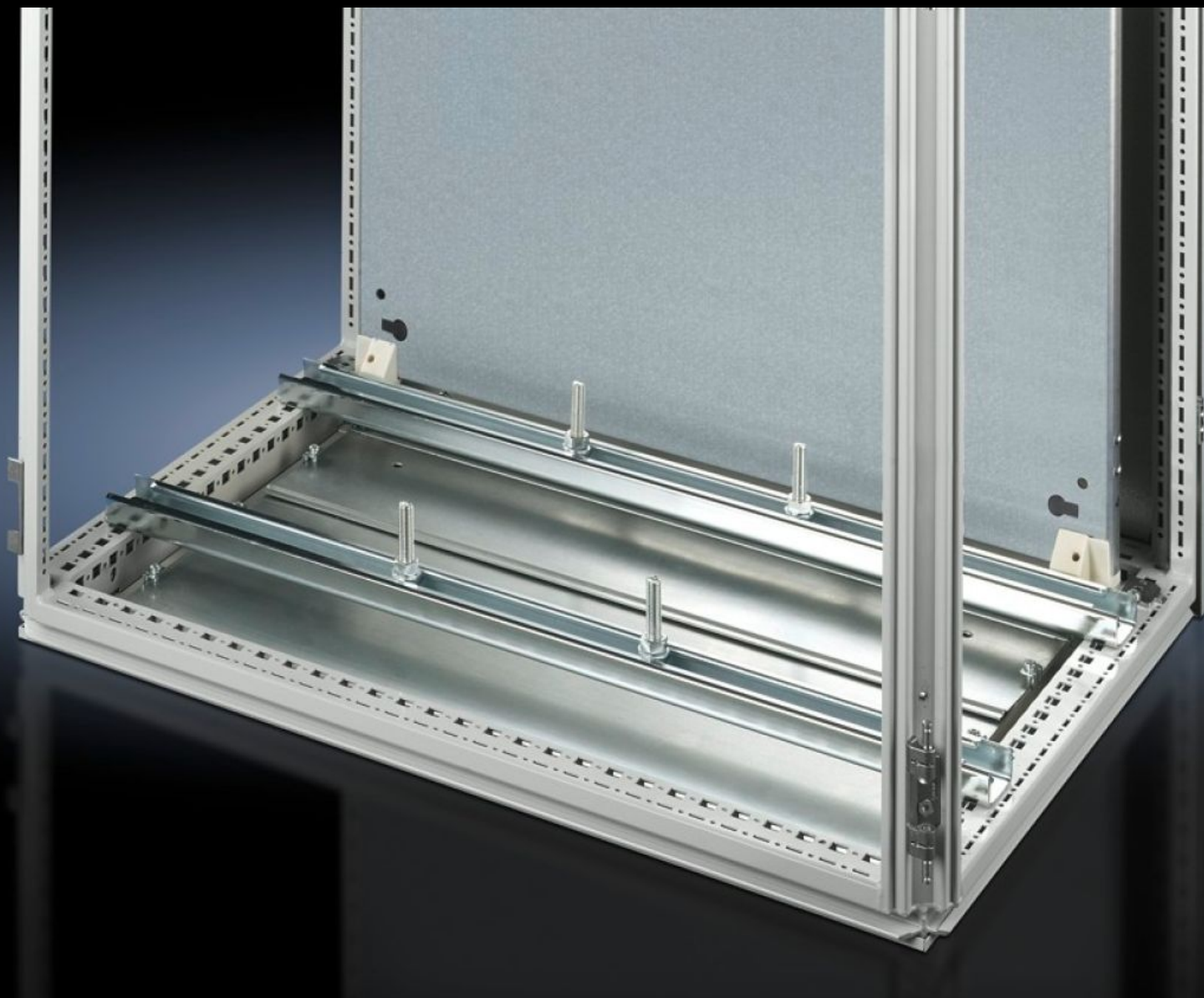


Rittal – Das System.

Schneller – besser – überall.



SZ 4362.000

System-Tragschienen

Stand: 31.01.2026 (Quelle: rittal.com/ch-de)



SCHALTSCHRÄNKE

STROMVERTEILUNG

KLIMATISIERUNG

IT-INFRASTRUKTUR

SOFTWARE & SERVICE

FRIEDHELM LOH GROUP

SZ 4362.000 - System-Tragschienen

Für schwere Einbauten wie z. B. Transformatoren. Hakenkopfschraube und Langloch in der Tragschiene ermöglichen jedes Befestigungsmaß.



Eigenschaften

Artikel-Nr.	SZ 4362.000
Produktbeschreibung	Für schwere Einbauten wie z. B. Transformatoren. Hakenkopfschraube und Langloch in der Tragschiene ermöglichen jedes Befestigungsmaß.
Material	Stahlblech
Oberfläche	Verzinkt
Lieferumfang	2 System-Tragschienen (45 x 25 mm) 4 Hakenkopfschrauben M12 x 60 mm Befestigungsmaterial
Einbaumöglichkeiten	Am vertikalen TS Schrankprofil über Aufrastmutter 8800.808 oder über Adapterschiene für VX Kompatibilität, in Höhe versetzt, über TS Montageschiene 25 x 38 mm Am horizontalen VX SE Schrankprofil in der Breite unten und oben oder in der Tiefe unten und oben (ohne Montageplatte) über Aufrastmutter 8800.808 Am horizontalen TS Schrankprofil: in Breite, in Tiefe (ohne Montageplatte) An Bodenausbauschienen für TP
Passend für	Gehäusotyp: TS Breite: = 800 mm
Verpackungseinheit	2 Stück

Eigenschaften

Nettogewicht	3.69
Bruttogewicht	4.16
Zolltarifnummer	73269098
EAN	4028177099692
ETIM 9	EC000293
ETIM 8	EC001285
ECLASS 8.0	27189261