

# Rittal – Das System.

Schneller – besser – überall.



## TS 4396.500

## Tragschiene 75 x 20 mm

Stand: 15.05.2026 (Quelle: [rittal.com/ch-de](http://rittal.com/ch-de))



SCHALTSCHRÄNKE

STROMVERTEILUNG

KLIMATISIERUNG

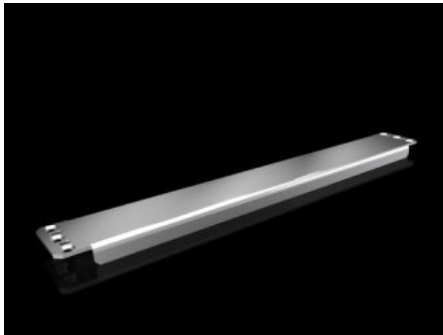
IT-INFRASTRUKTUR

SOFTWARE & SERVICE

FRIEDHELM LOH GROUP

# TS 4396.500 - Tragschiene 75 x 20 mm für VX, TS, VX SE

Für schwere Einbauten wie z. B. Stützisolatoren oder Transformatoren.



## Eigenschaften

Artikel-Nr.	TS 4396.500
Ausführung	ungelocht
Produktbeschreibung	Für schwere Einbauten wie z. B. Stützisolatoren oder Transformatoren.
Material	Stahlblech
Oberfläche	Verzinkt
Lieferumfang	Inkl. Befestigungsmaterial
Einbaumöglichkeiten	Auf der inneren Montageebene am VX Schrankprofil Am vertikalen TS Schrankprofil über Aufrastmutter 8800.808 oder über Adapterschiene für VX Kompatibilität, in Höhe versetzt, über TS Montageschiene 25 x 38 mm Am horizontalen TS Schrankprofil: in Breite, in Tiefe Am horizontalen VX SE Schrankprofil in der Breite unten und oben oder in der Tiefe unten und oben über Aufrastmutter 8800.808
Passend für	Gehäusetyp: VX TS VX SE Breite: = 600 mm Tiefe: = 600 mm
Verpackungseinheit	4 Stück
Nettogewicht	6,36 kg

# Eigenschaften

---

Bruttogewicht	7,16 kg
PCF/VE (Cradle-to-Gate)	27,2 kg CO2 eq (Cat B)
Hinweis zur PCF-Klasse	Kategorie B: PCF-Wert (Cradle-to-Gate) auf Basis des Produktgewichts näherungsweise berechnet und selbst deklariert
Zolltarifnummer	73269098
ETIM 9	EC001285
ETIM 8	EC001285
ECLASS 8.0	27189261
Produktbeschreibung	TS Tragschiene, für TS, VX SE, für B/T: 600 mm, ungelocht

# Approbationen

---

Erklärungen	PCF-Deklaration
-------------	-----------------