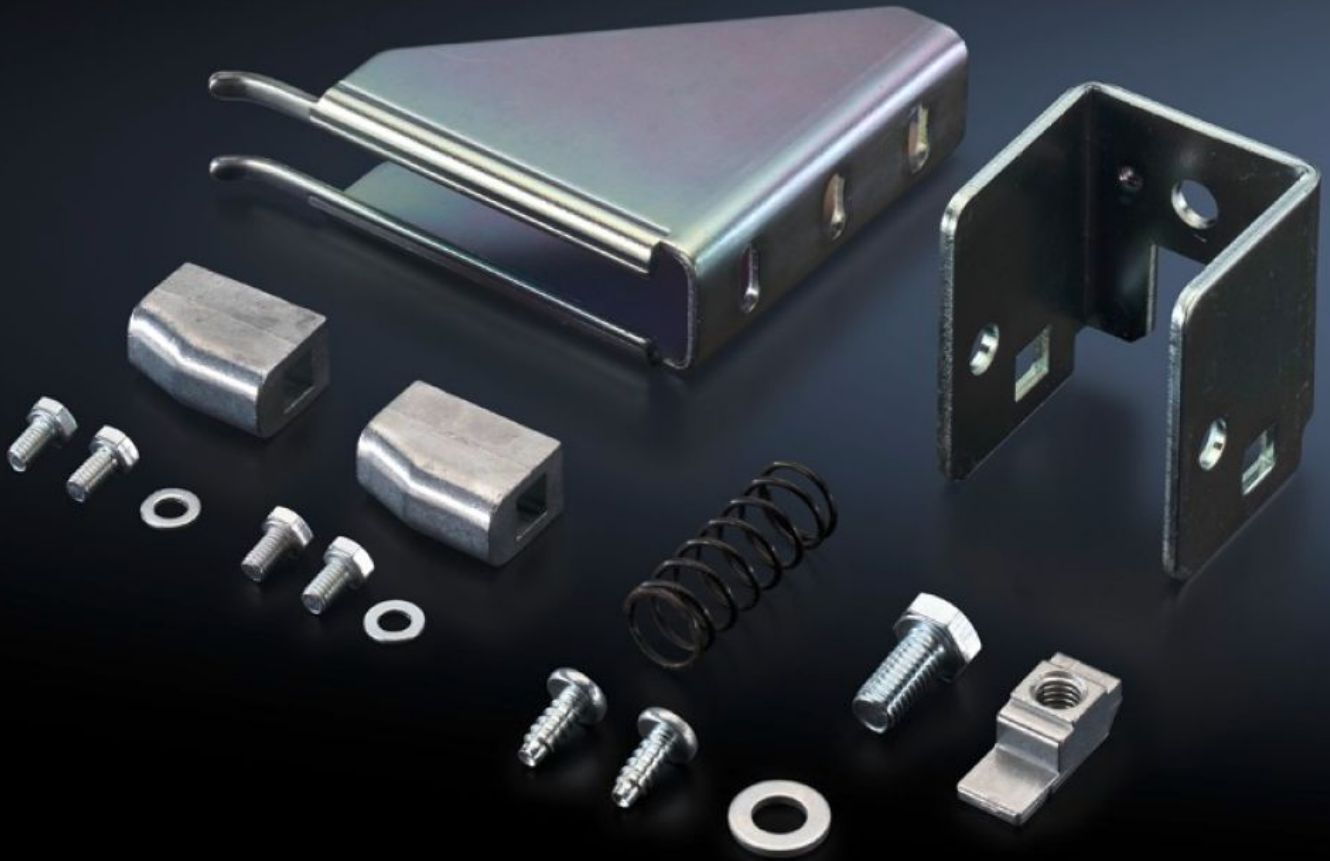


# Rittal – Das System.

Schneller – besser – überall.



## TS 4912.000 Betätigungsmechanik

Stand: 08.04.2026 (Quelle: [rittal.com/ch-de](http://rittal.com/ch-de))

SCHALTSCHRÄNKE

STROMVERTEILUNG

KLIMATISIERUNG

IT-INFRASTRUKTUR

SOFTWARE & SERVICE

FRIEDHELM LOH GROUP



# TS 4912.000 - Betätigungsmechanik

Betätigungsmechanik zum Einbau in Schrank mit Hauptschalter und zusätzlich in jeden vierten Nebenschrank.



## Eigenschaften

Artikel-Nr.	TS 4912.000
Produktbeschreibung	In Verbindung mit der Trennschalterhaube wird die UL 508 A auch für Anreih-Kombinationen erfüllt. Je nach Anreih-Kombination werden hierfür unterschiedliche Komponenten benötigt.
Einbaumöglichkeiten	Einbau in Schrank mit Hauptschalter und zusätzlich in jeden vierten Nebenschrank.
Verpackungseinheit	1 Stück
Nettogewicht	0,45 kg
Bruttogewicht	0,508 kg
Zolltarifnummer	83024900
ETIM 9	EC000327
ETIM 8	EC000327
ECLASS 8.0	27409217
Produktbeschreibung	TS Betätigungsmechanik, für Türverriegelung für Anreih-Kombination