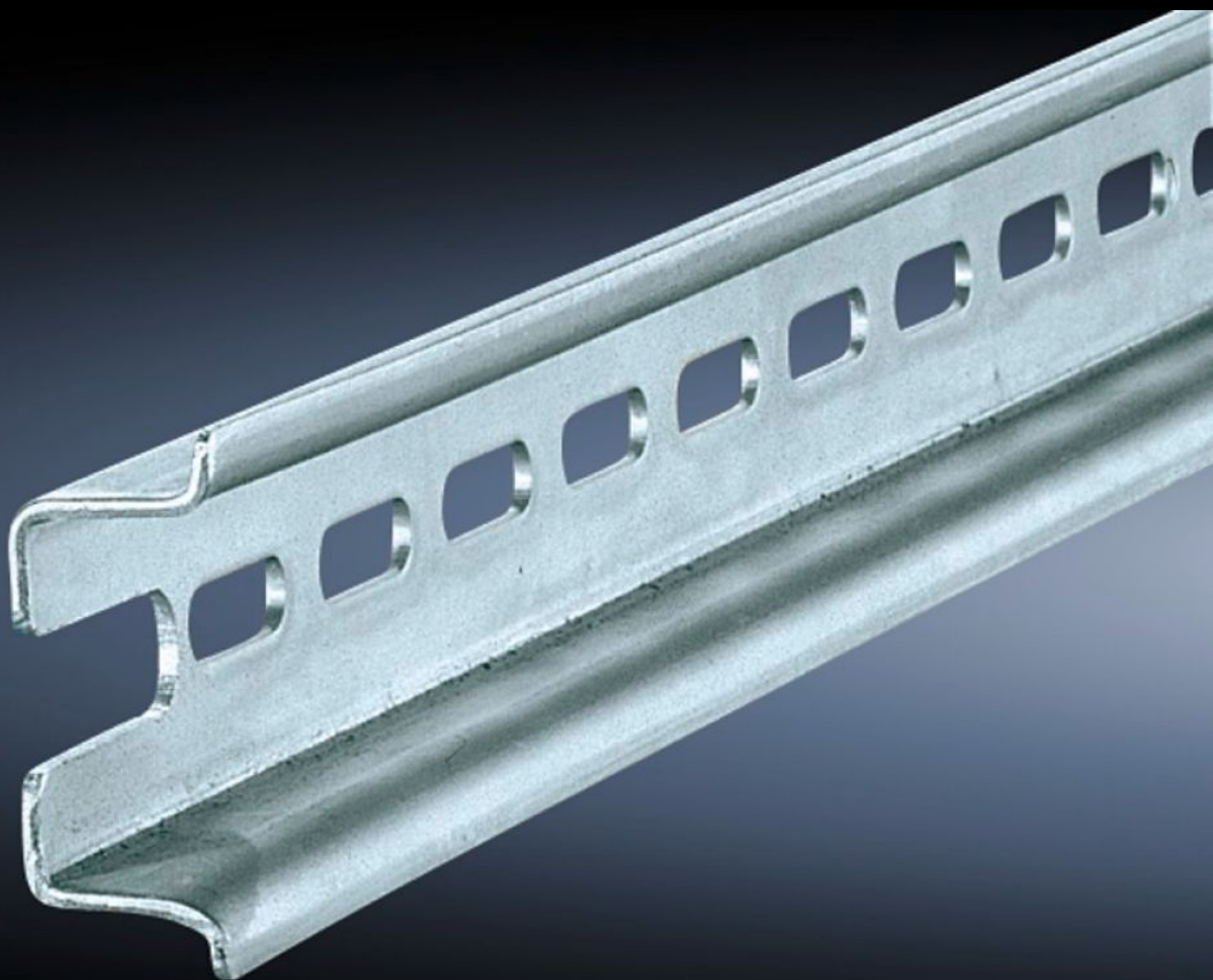
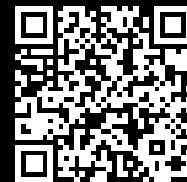


Rittal – Das System.

Schneller – besser – überall.



SZ 4937.000

Tragschiene TH 35/15

Stand: 10.02.2026 (Quelle: [rittal.com/ch-de](https://www.rittal.com/ch-de))



SCHALTSCHRÄNKE

STROMVERTEILUNG

KLIMATISIERUNG

IT-INFRASTRUKTUR

SOFTWARE & SERVICE

FRIEDHELM LOH GROUP

SZ 4937.000 - Tragschiene TH 35/15 nach EN 60 715 für VX, TS, VX SE

Zum Aufrasten von Klemmen oder anderen Komponenten mit Rasttechnik nach EN 60 715.

Eigenschaften

Artikel-Nr.	SZ 4937.000
Produktbeschreibung	Zum Aufrasten von Klemmen oder anderen Komponenten mit Rasttechnik nach EN 60 715.
Material	Stahlblech
Oberfläche	Verzinkt
Länge Tragschiene	1'155 mm
Einbaumöglichkeiten AX Sockel	In Sockelbreite 1200 mm
Passend für	Gehäusotyp: VX TS Breite: = 1.200 mm Tiefe: = 1.200 mm
Passend für	Sockel-System AX
Verpackungseinheit	6 Stück
Nettogewicht	4.152
Bruttogewicht	4.3
PCF/VE (Cradle-to-Gate)	16,5 kg CO2 eq (Cat B)
Hinweis zur PCF-Klasse	Kategorie B: PCF-Wert (Cradle-to-Gate) auf Basis des Produktgewichts näherungsweise berechnet und selbst deklariert
Zolltarifnummer	73269098
EAN	4028177114456
ETIM 9	EC001285
ETIM 8	EC001285
ECLASS 8.0	27400602