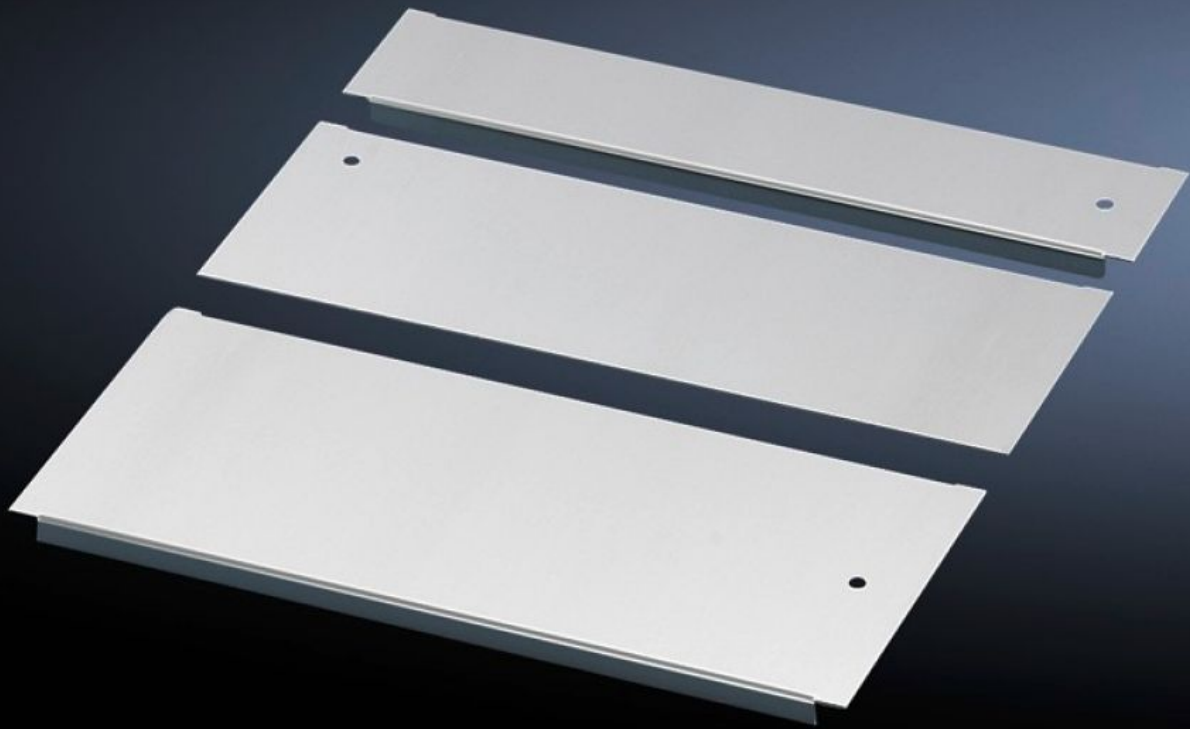


# Rittal – Das System.

Schneller – besser – überall.



## CM 5001.240 Bodenblech

Stand: 21.06.2026 (Quelle: [rittal.com/ch-de](http://rittal.com/ch-de))

SCHALTSCHRÄNKE

STROMVERTEILUNG

KLIMATISIERUNG

IT-INFRASTRUKTUR

SOFTWARE & SERVICE

FRIEDHELM LOH GROUP



# CM 5001.240 - Bodenblech für TP

Potentialausgleich über Befestigungselemente sowie Erdungspunkte sind vorhanden.

## Eigenschaften

|                     |   |
|---------------------|---|
| Artikel-Nr.         | CM 5001.240   |
| Ausführung          | Schiebeblech  |
| Produktbeschreibung | Potenzialausgleich über Befestigungselemente sowie Erdungspunkte sind vorhanden.  |
| Material            | Stahlblech  |
| Oberfläche          | Verzinkt  |
| Lieferumfang        | Inkl. Befestigungsmaterial  |
| Hinweis             | Für höhere Stabilität und universelle Kabeleinführung ist die Bodenöffnung bei Schrankbreite 1000, 1200 und 1600 mm in der Breite geteilt und kann unterschiedlich bestückt werden.<br>Die Kombination mehrerer Bodenblech-Module ist notwendig, um den Boden im TS IT komplett zu verschließen |
| Abmessung           | Tiefe: 150 mm   |
| Passend für         | Gehäusotyp: TS IT<br>TS<br>CM<br>TP<br>Breite: = 800 mm   |
| Verpackungseinheit  | 1 Stück   |
| Nettogewicht        | 1,35 kg   |
| Bruttogewicht       | 1,36 kg   |
| Zolltarifnummer     | 72092690  |
| ETIM 9              | EC002620  |
| ETIM 8              | EC002620  |
| ECLASS 8.0          | 27189261  |
| Produktbeschreibung | DK Schiebeblech, Boden, T: 150 mm, für B: 800 mm  |