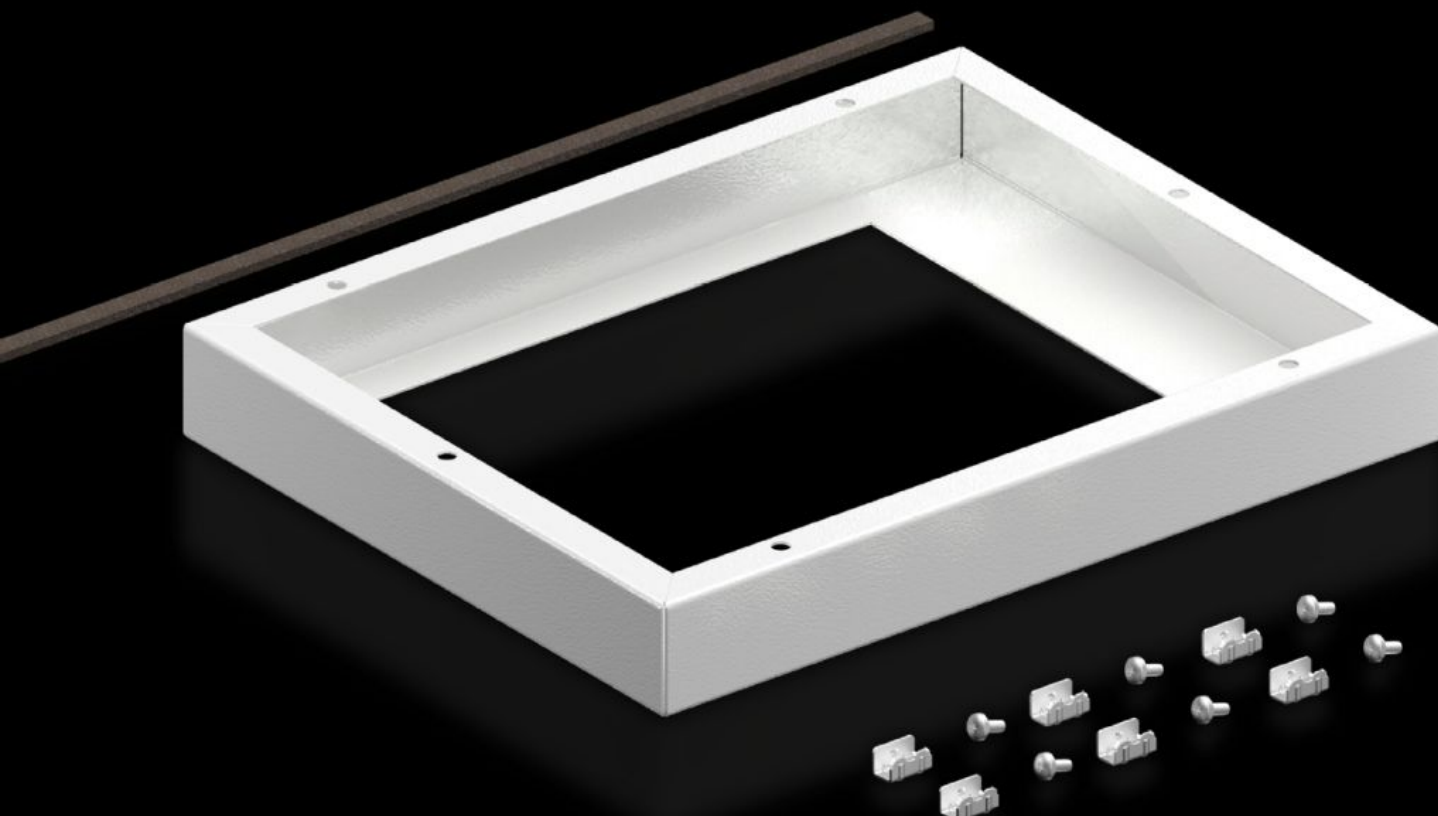
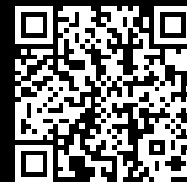


Rittal – Das System.

Schneller – besser – überall.



SK 5050.700

Adapterrahmen Dachlüfter

Stand: 16.01.2026 (Quelle: rittal.com/ch-de)



SCHALTSCHRÄNKE

STROMVERTEILUNG

KLIMATISIERUNG

IT-INFRASTRUKTUR

SOFTWARE & SERVICE

FRIEDHELM LOH GROUP

SK 5050.700 - Adapterrahmen Dachlüfter

Für die Montage von Dachlüftern der neuen Generation auf Dachblechen mit vorhandenem Ausbruch. Mit Ausschnitt B x T 258 x 258 mm.

Eigenschaften

Artikel-Nr.	SK 5050.700
Lieferumfang	Befestigungsmaterial
Montageausschnitt	Breite:258 mm Tiefe:258 mm
Abmessung	Breite: 385 mm Höhe: 50 mm Tiefe: 305 mm
Verpackungseinheit	1 Stück
Nettogewicht	2.14
Bruttogewicht	2.34
Zolltarifnummer	84145915
EAN	4028177951952
ETIM 9	EC000320
ECLASS 8.0	29170101