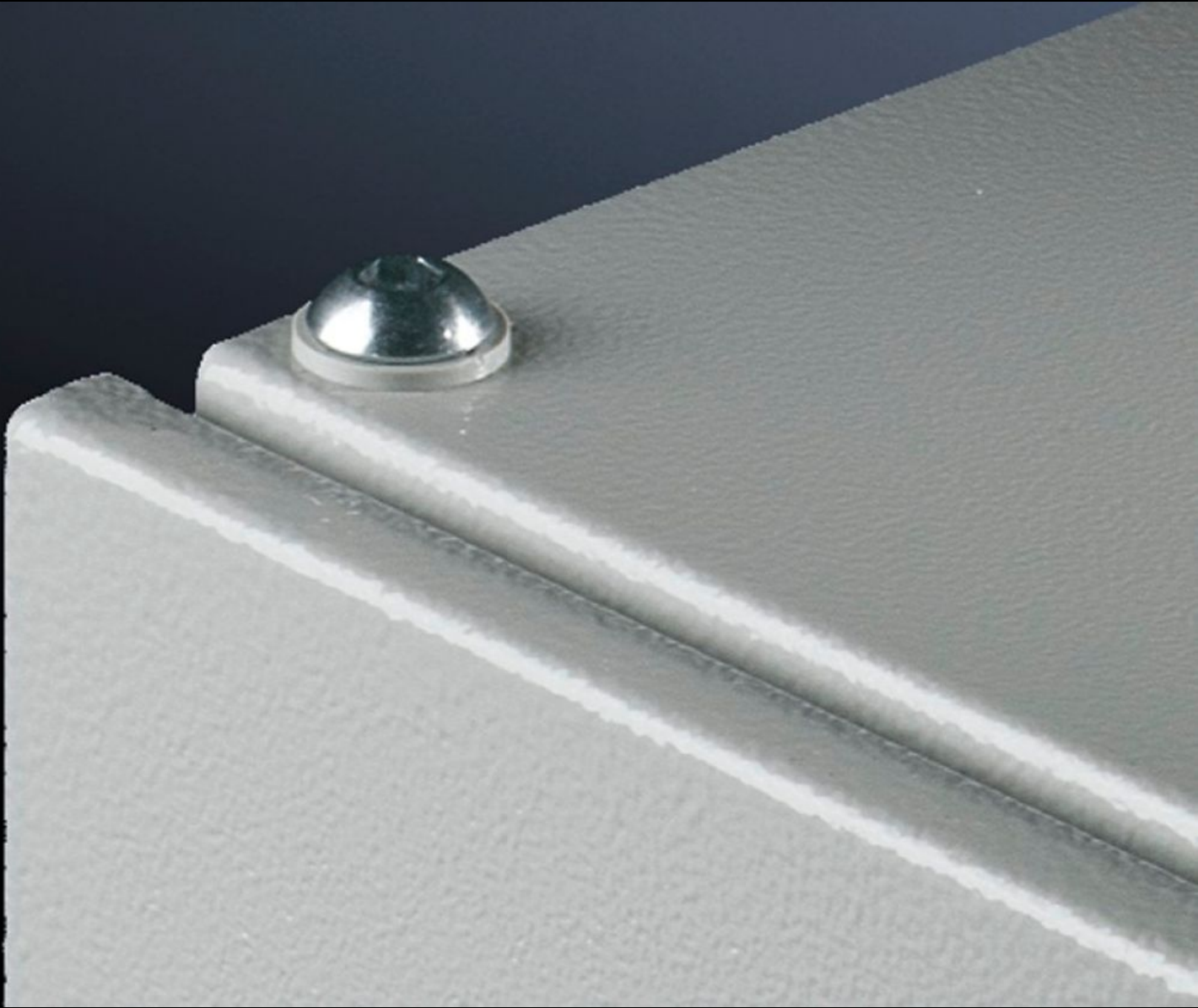


# Rittal – Das System.

Schneller – besser – überall.



## VX 5051.250

# Dachbefestigungsschraube

Stand: 02.04.2026 (Quelle: [rittal.com/ch-de](http://rittal.com/ch-de))



SCHALTSCHRÄNKE

STROMVERTEILUNG

KLIMATISIERUNG

IT-INFRASTRUKTUR

SOFTWARE & SERVICE

FRIEDHELM LOH GROUP

# VX 5051.250 - Dachbefestigungsschraube für VX

Zum Verschrauben des Dachblechs anstelle der Transportösen. Mit Kontaktscheiben für den Potentialausgleich.

## Eigenschaften

Artikel-Nr.	VX 5051.250
Produktbeschreibung	Zum Verschrauben des Dachblechs anstelle der Transportösen. Mit Kontaktscheiben für den Potentialausgleich.
Material	Stahl
Oberfläche	verzinkt
Lieferumfang	20 Linsenkopfschrauben M12 x 20 Innensechskant 20 Dichtfächerscheiben A 12,5
Lieferumfang	20 Linsenkopfschrauben M12 x 20 Innensechskant 20 Dichtfächerscheiben A 12,5
Abmessung	Gewinde: M12
Verpackungseinheit	20 Stück
Nettogewicht	0,54 kg
Bruttogewicht	0,56 kg
Zolltarifnummer	73181900