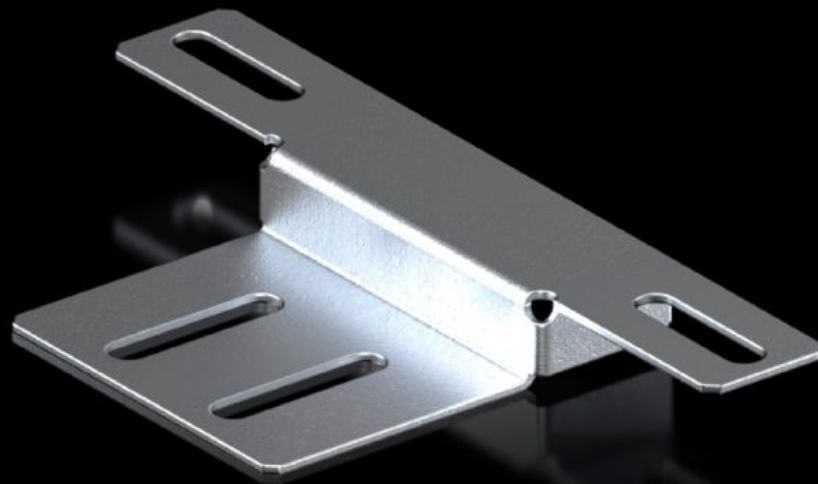


Rittal – Das System.

Schneller – besser – überall.



IT 5302.123

Profilschienen-Zusatzbefestigung

Stand: 14.05.2026 (Quelle: rittal.com/ch-de)



SCHALTSCHRÄNKE

STROMVERTEILUNG

KLIMATISIERUNG

IT-INFRASTRUKTUR

SOFTWARE & SERVICE

FRIEDHELM LOH GROUP

IT 5302.123 - Profilschienen-Zusatzbefestigung für VX IT 19"-Profilschiene standard

Profilschienen-Zusatzbefestigung für VX IT zur Entgegenwirkung von ungleich verteilter Last.

Eigenschaften

Artikel-Nr.	IT 5302.123
Produktbeschreibung	Wirkt einer Verwindung der Profilschienen bei ungleich verteilter Last entgegen. Sie wird direkt zwischen Profilschiene und einem Montageprofil auf der äußeren Montageebene des VX Rahmengerüsts befestigt.
Nutzen	Im 19"-Teilausbau auch als Einzelbefestigung anwendbar
Einsatzgebiete	Zur Fixierung der 482,6 mm (19")-Profilschiene standard auf der äußeren Montageebene
Material	Stahlblech
Oberfläche	Lackiert
Farbe	RAL 9005
Lieferumfang	Inkl. Befestigungsmaterial
Passend für	Breite: = 600 mm
Verpackungseinheit	2 Stück
Nettogewicht	0,24 kg
PCF/VE (Cradle-to-Gate)	1 kg CO2 eq (Cat B)
Hinweis zur PCF-Klasse	Kategorie B: PCF-Wert (Cradle-to-Gate) auf Basis des Produktgewichts näherungsweise berechnet und selbst deklariert
Zolltarifnummer	83024900
ETIM 9	EC002625
ECLASS 8.0	27189234
Produktbeschreibung	Profilschienen-Zusatzbefestigung, für VX IT 19"-Profilschiene standard, Zur Fixierung der 482,6 mm (19")-Profilschiene standard, auf der äußeren Montageebene, Für Schrankbreite: 600 mm