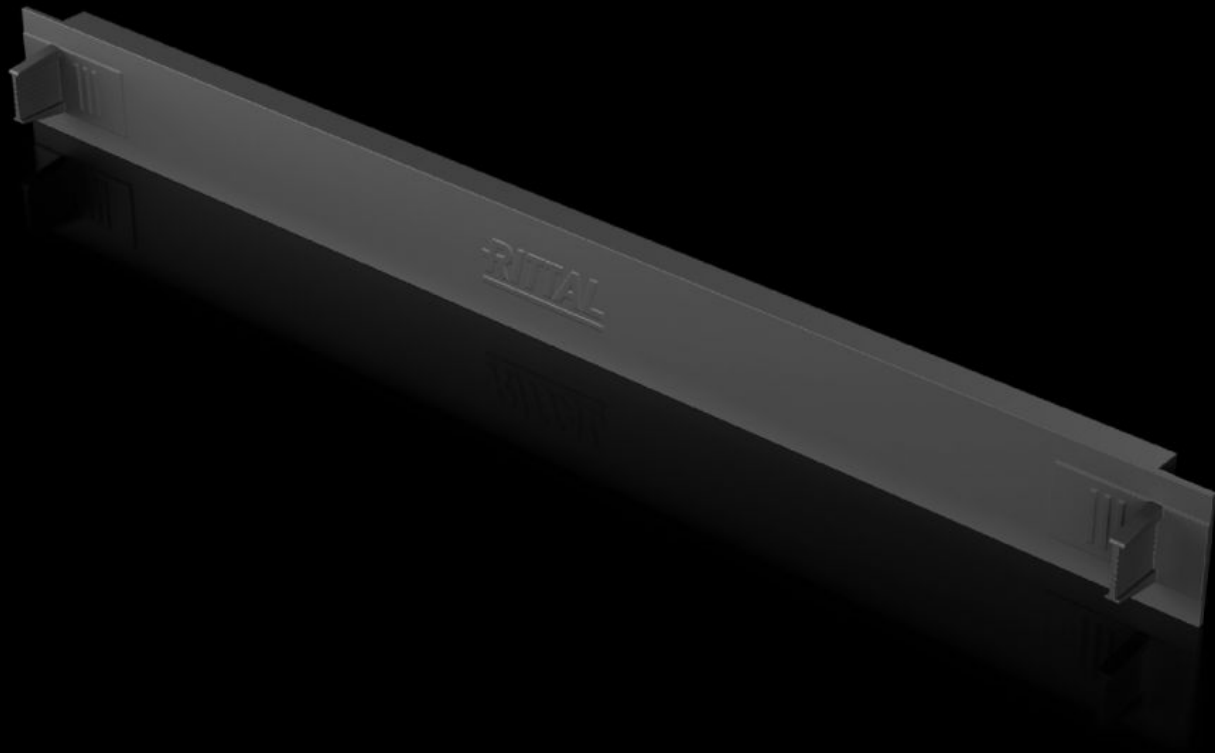
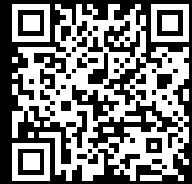


Rittal – Das System.

Schneller – besser – überall.



DK 5302.200 Blindpanel, 482,6 mm (19")

Stand: 16.01.2026 (Quelle: rittal.com/ch-de)



SCHALTSCHRÄNKE

STROMVERTEILUNG

KLIMATISIERUNG

IT-INFRASTRUKTUR

SOFTWARE & SERVICE

FRIEDHELM LOH GROUP

DK 5302.200 - Blindpanel, 482,6 mm (19") Toolless fixing

Ermöglicht einen schnellen und werkzeuglosen Verschluss sowie die thermische Schottung unbestückter Montageflächen im 19"-1 HE-Rastermaß.

Eigenschaften

Artikel-Nr.	DK 5302.200
Produktbeschreibung	Das Blindpanel wird werkzeuglos und ohne weiteres Befestigungsmaterial innerhalb der Systemlochung der 19" - Befestigungslochung eingeclipst.
Nutzen	Größere Bereiche lassen sich durch die Kombination mehrerer Einheiten verschließen. Flexibel einsetzbares Panel für individuelle Anforderungen. Beidseitig durch weitere Panele erweiterbar. Mehrfache Demontage und Wiederverwendung möglich
Material	Kunststoff Brandverhalten nach UL 94 HB, halogenfrei
Oberfläche	Matt
Farbe	RAL 9005
Lieferumfang	Blindpanel, 1 HE, mit integrierter Schnellbefestigung
Aufbauhöhe	1 HE
Abmessung	Breite: 482,6 mm
Höheneinheiten	1 HE
Verpackungseinheit	5 Stück
Nettogewicht	0.4
Bruttogewicht	0.605
PCF/VE (Cradle-to-Gate)	1,99 KG CO2e
Zolltarifnummer	73269098
EAN	4028177955646
ETIM 9	EC000456

Eigenschaften

ECLASS 8.0

27189217