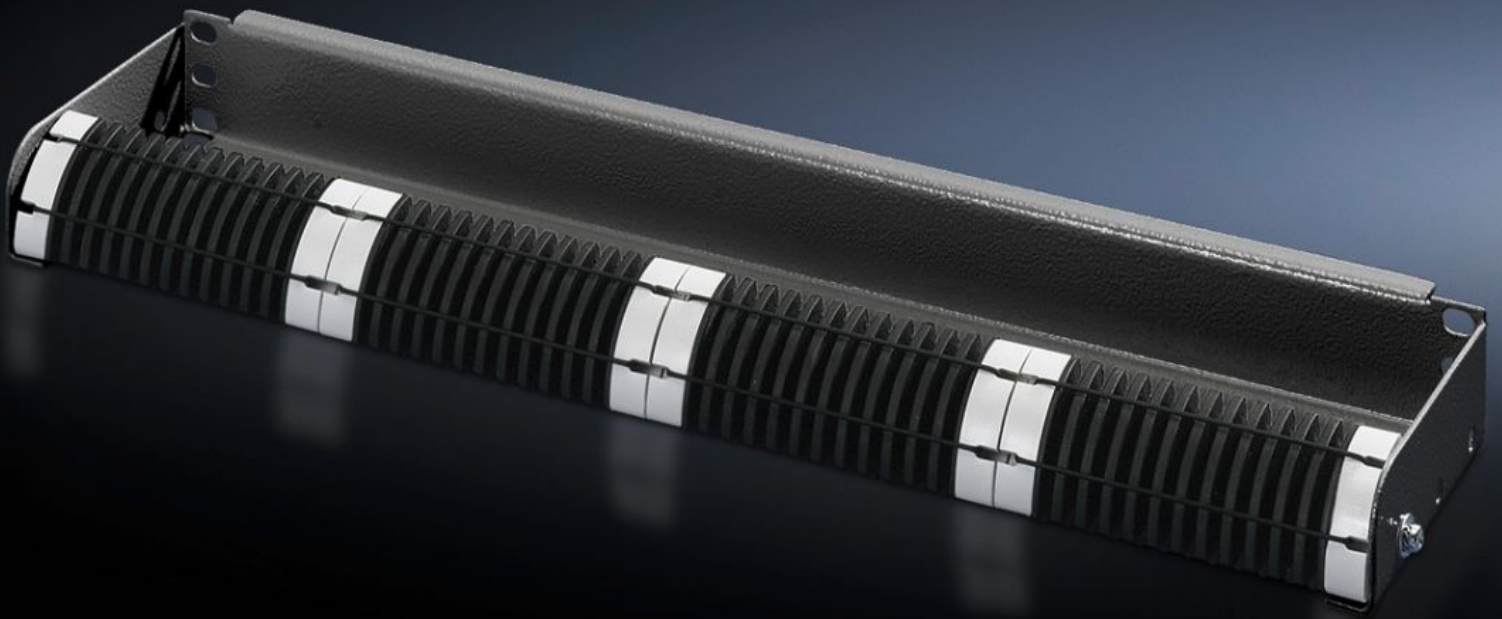


# Rittal – Das System.

Schneller – besser – überall.



## DK 5302.203

## LWL-Rangierpanel, 1 HE

Stand: 14.05.2026 (Quelle: [rittal.com/ch-de](http://rittal.com/ch-de))

SCHALTSCHRÄNKE

STROMVERTEILUNG

KLIMATISIERUNG

IT-INFRASTRUKTUR

SOFTWARE & SERVICE

FRIEDHELM LOH GROUP



# DK 5302.203 - LWL-Rangierpanel, 1 HE 482,6 mm (19")

1 HE, 4 integrierte LWL-Führungsbügel ermöglichen ein optimales Rangieren von max. 48 Fasern.

## Eigenschaften

Artikel-Nr.	DK 5302.203
Produktbeschreibung	Die 4 in der Front integrierten LWL-Führungsbügel ermöglichen ein optimales Rangieren (max. 48 Fasern) der Einzelfasern unter Berücksichtigung der minimalen Biegeradien.
Material	Panel: Stahlblech Bügel: 2 K-Kunststoff
Abmessung	Breite: 482,6 mm
Höheneinheiten	1 HE
Verpackungseinheit	1 Stück
Nettogewicht	0,9 kg
Bruttogewicht	0,913 kg
PCF/VE (Cradle-to-Gate)	3,5 kg CO2 eq (Cat B)
Hinweis zur PCF-Klasse	Kategorie B: PCF-Wert (Cradle-to-Gate) auf Basis des Produktgewichts näherungsweise berechnet und selbst deklariert
Zolltarifnummer	83024200
ETIM 9	EC001130
ECLASS 8.0	19170113
Produktbeschreibung	LWL-Rangierpanel, 1 HE, 1 HE, RAL 9005, zum frontseitigen Führen und Verteilen von, Glasfaser- und Kupferkabel