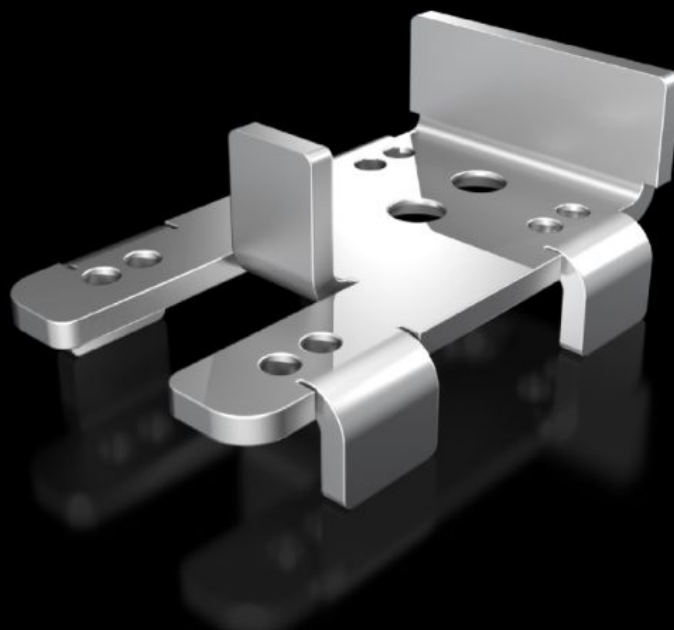
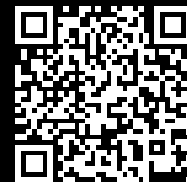


# Rittal – Das System.

Schneller – besser – überall.



## VX 5302.351 Montagewinkel

Stand: 02.06.2026 (Quelle: [rittal.com/ch-de](http://rittal.com/ch-de))



SCHALTSCHRÄNKE

STROMVERTEILUNG

KLIMATISIERUNG

IT-INFRASTRUKTUR

SOFTWARE & SERVICE

FRIEDHELM LOH GROUP

# VX 5302.351 - Montagewinkel für Türpositionsschalter im VX, VX IT, TX CableNet

Zur Befestigung eines Türpositionsschalters am Rahmengerüst.

## Eigenschaften

Artikel-Nr.	VX 5302.351
Produktbeschreibung	Zur Befestigung eines Türpositionsschalter am Rahmengerüst des VX, VX IT und TX CableNet in Verbindung mit den verschiedenen Türvarianten dieser Schranksysteme. In Abhängigkeit der jeweiligen Türvariante erfolgt die Befestigung am horizontalen Rahmenprofil oben oder an den seitlichen Vertikalprofilen.
Lieferumfang	Inkl. Befestigungsmaterial
Verpackungseinheit	1 Stück
Nettogewicht	0,065 kg
Bruttogewicht	0,071 kg
Zolltarifnummer	83024900
ETIM 9	EC002620
ECLASS 8.0	27189234
Produktbeschreibung	Montagewinkel zur Befestigung eines Türpositionsschalter am Rahmengerüst des VX, VX IT in Verbindung mit den verschiedenen Türvarianten des Schranksystems VX, VX IT.