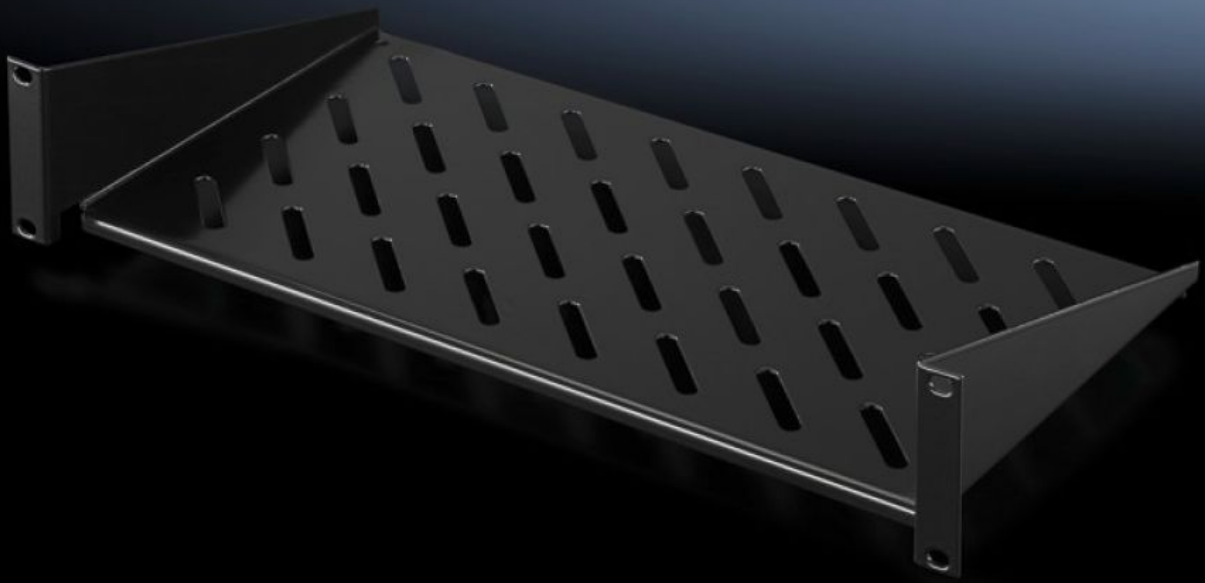


# Rittal – Das System.

Schneller – besser – überall.



## DK 5501.615

## Geräteboden 2 HE, Festeinbau

Stand: 06.05.2026 (Quelle: [rittal.com/ch-de](http://rittal.com/ch-de))

SCHALTSCHRÄNKE

STROMVERTEILUNG

KLIMATISIERUNG

IT-INFRASTRUKTUR

SOFTWARE & SERVICE

FRIEDHELM LOH GROUP



# DK 5501.615 - Geräteboden 2 HE, Festeinbau

Geräteboden 2 HE, Festeinbau zur Befestigung an der 19"-Systemlochung. Belastbarkeit: 25 kg.



## Eigenschaften

Artikel-Nr.	DK 5501.615
Ausführung	zöllig
Produktbeschreibung	Zur Montage an einer 19"-Befestigungsebene.
Material	Stahlblech
Oberfläche	Lackiert
Farbe	RAL 9005
Belastbarkeit	25 kg Flächenlast, statisch
Hinweis	Die Kombination mit Teleskopschienen ist nicht möglich.
Abmessung	Breite: 482,6 mm Tiefe: 250 mm
Verpackungseinheit	1 Stück
Nettogewicht	2,078 kg
Bruttogewicht	2,125 kg
PCF/VE (Cradle-to-Gate)	9,5 kg CO2 eq (Cat B)
Hinweis zur PCF-Klasse	Kategorie B: PCF-Wert (Cradle-to-Gate) auf Basis des Produktgewichts näherungsweise berechnet und selbst deklariert

# Eigenschaften

---

Zolltarifnummer	73269098
ETIM 9	EC002620
ECLASS 8.0	27189261
Produktbeschreibung	DK Geräteboden, für eine 482,6 mm (19")-Befestigungsebene, 250 N, statisch, BHT: 482,6x 2 HE x 300 mm, Festeinbau, zöllig

---