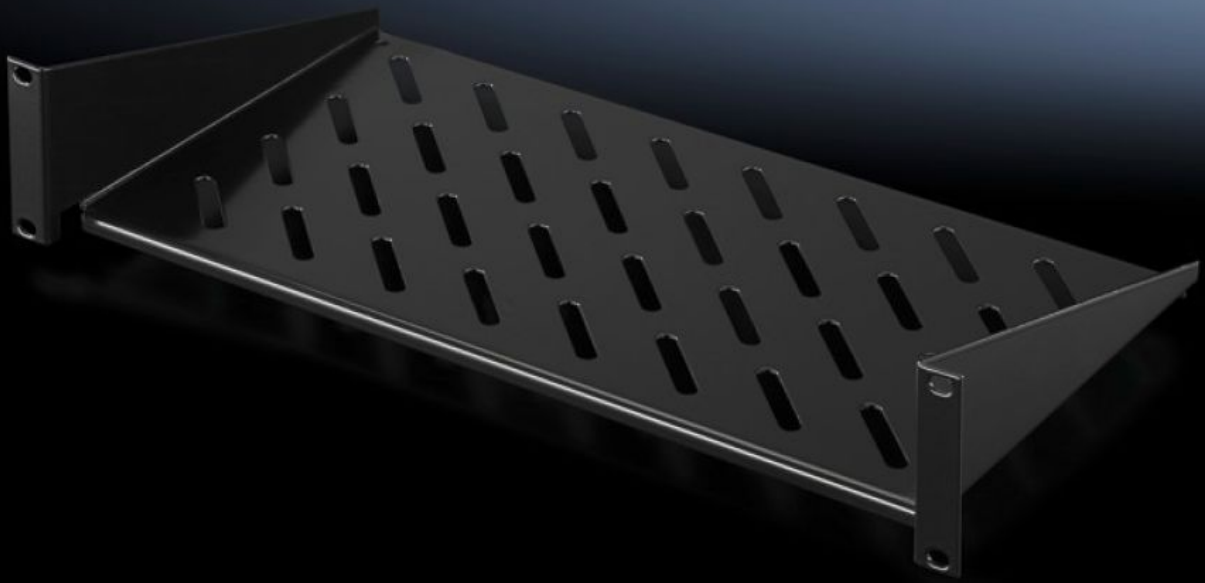


Rittal – Das System.

Schneller – besser – überall.



DK 5501.625

Geräteboden 2 HE, Festeinbau

Stand: 27.10.2025 (Quelle: rittal.com/ch-de)

SCHALTSCHRÄNKE

STROMVERTEILUNG

KLIMATISIERUNG

IT-INFRASTRUKTUR

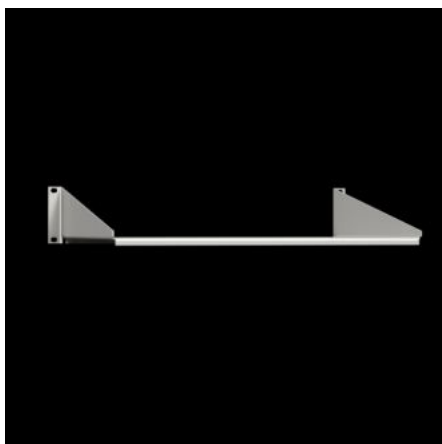
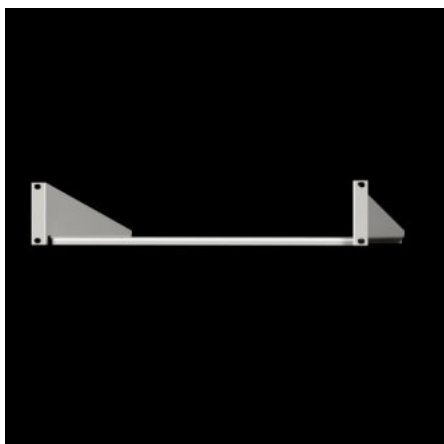
SOFTWARE & SERVICE

FRIEDHELM LOH GROUP



DK 5501.625 - Geräteboden 2 HE, Festeinbau

Geräteboden 2 HE, Festeinbau zur Befestigung an der 19"-Systemlochung. Belastbarkeit: 25 kg.



Eigenschaften

Artikel-Nr.	DK 5501.625
Ausführung	zöllig
Produktbeschreibung	Zur Montage an einer 19"-Befestigungsebene.
Material	Stahlblech
Oberfläche	Lackiert
Farbe	RAL 9005
Belastbarkeit	25 kg Flächenlast, statisch
Hinweis	Die Kombination mit Teleskopschienen ist nicht möglich.
Abmessung	Breite: 482,6 mm Tiefe: 400 mm
Verpackungseinheit	1 Stück
Nettogewicht	3.297
Bruttogewicht	3.52
PCF/VE (Cradle-to-Gate)	11,4 kg CO2 eq (Cat B)
Hinweis zur PCF-Klasse	Kategorie B: PCF-Wert (Cradle-to-Gate) auf Basis des Produktgewichts näherungsweise berechnet und selbst deklariert

Eigenschaften

Zolltarifnummer	73269098
EAN	4028177679061
E-Number Sweden	E7239586
ETIM 9	EC002620
ECLASS 8.0	27189261
