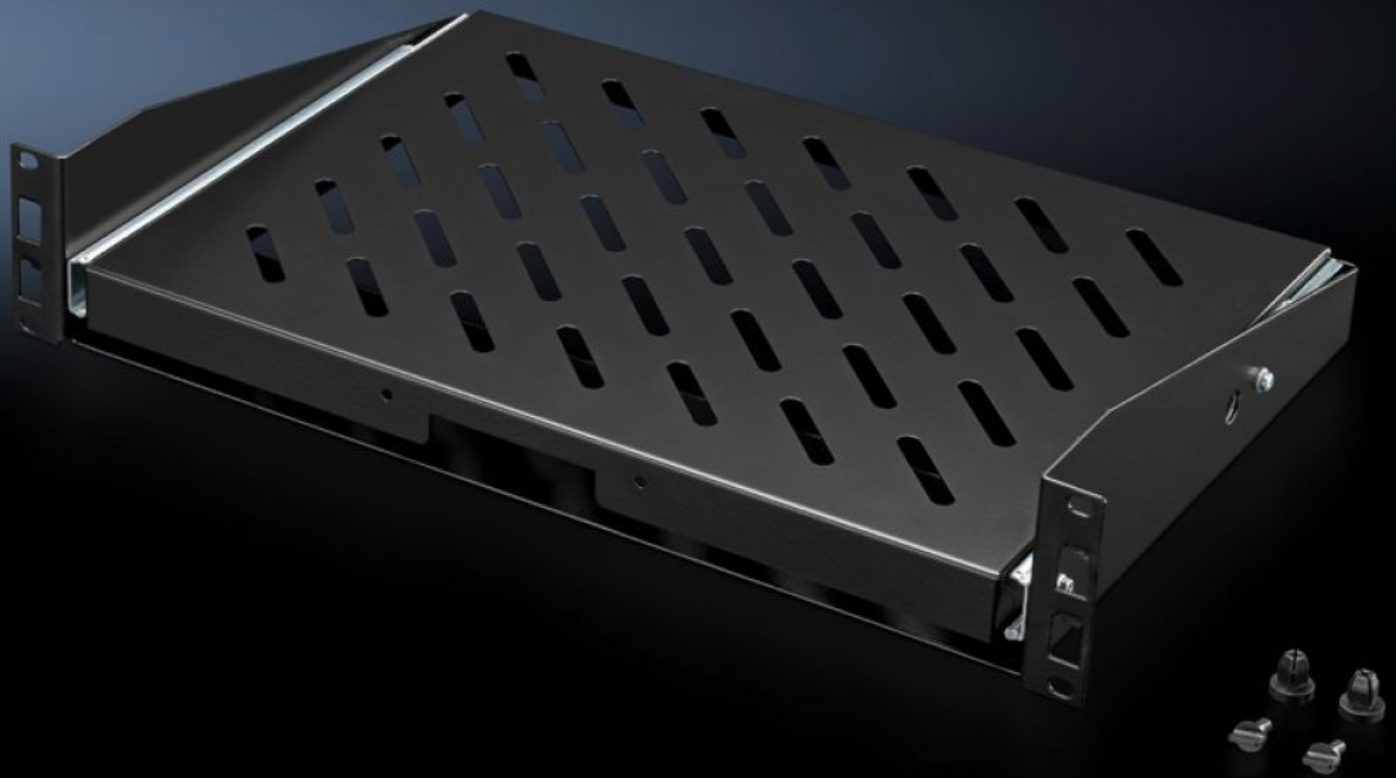


Rittal – Das System.

Schneller – besser – überall.



DK 5501.635

Geräteboden ausziehbar, 2 HE

Stand: 28.04.2026 (Quelle: rittal.com/ch-de)



SCHALTSCHRÄNKE

STROMVERTEILUNG

KLIMATISIERUNG

IT-INFRASTRUKTUR

SOFTWARE & SERVICE

FRIEDHELM LOH GROUP

DK 5501.635 - Geräteboden ausziehbar, 2 HE für eine 482,6 mm (19")-Befestigungsebene

Dieses Komplettsset beinhaltet die vormontierte Variante inkl. Teleskopschienen, Griffmulde, Befestigungsflansche und Sicherungsstiften.



Eigenschaften

Artikel-Nr.	DK 5501.635
Produktbeschreibung	Zum einfachen, frontseitigen Ausbau von Wand- oder Standgehäusen mit mindestens einer 19"-Montageebene. Dieses Komplettsset beinhaltet die vormontierte Variante inkl. Teleskopschienen, Griffmulde, Befestigungsflansche und Sicherungsstiften.
Nutzen	Einfache werkzeuglose Montage Vollauszug Selbstsichernd
Material	Stahlblech
Oberfläche	Lackiert
Farbe	RAL 9005
Lieferumfang	Geräteboden, vormontiert Inkl. Befestigungsmaterial
Belastbarkeit statisch	250 N
Auflagefläche	Breite: 430 mm Tiefe: 300 mm
Verpackungseinheit	1 Stück

Eigenschaften

Nettogewicht	3 kg
Bruttogewicht	3,74 kg
Zolltarifnummer	73269098
ETIM 9	EC002620
ECLASS 8.0	27189261
Produktbeschreibung	Geräteboden ausziehbar, 2 HE, 25 kg, Tiefe 300 mm, RAL 9005
