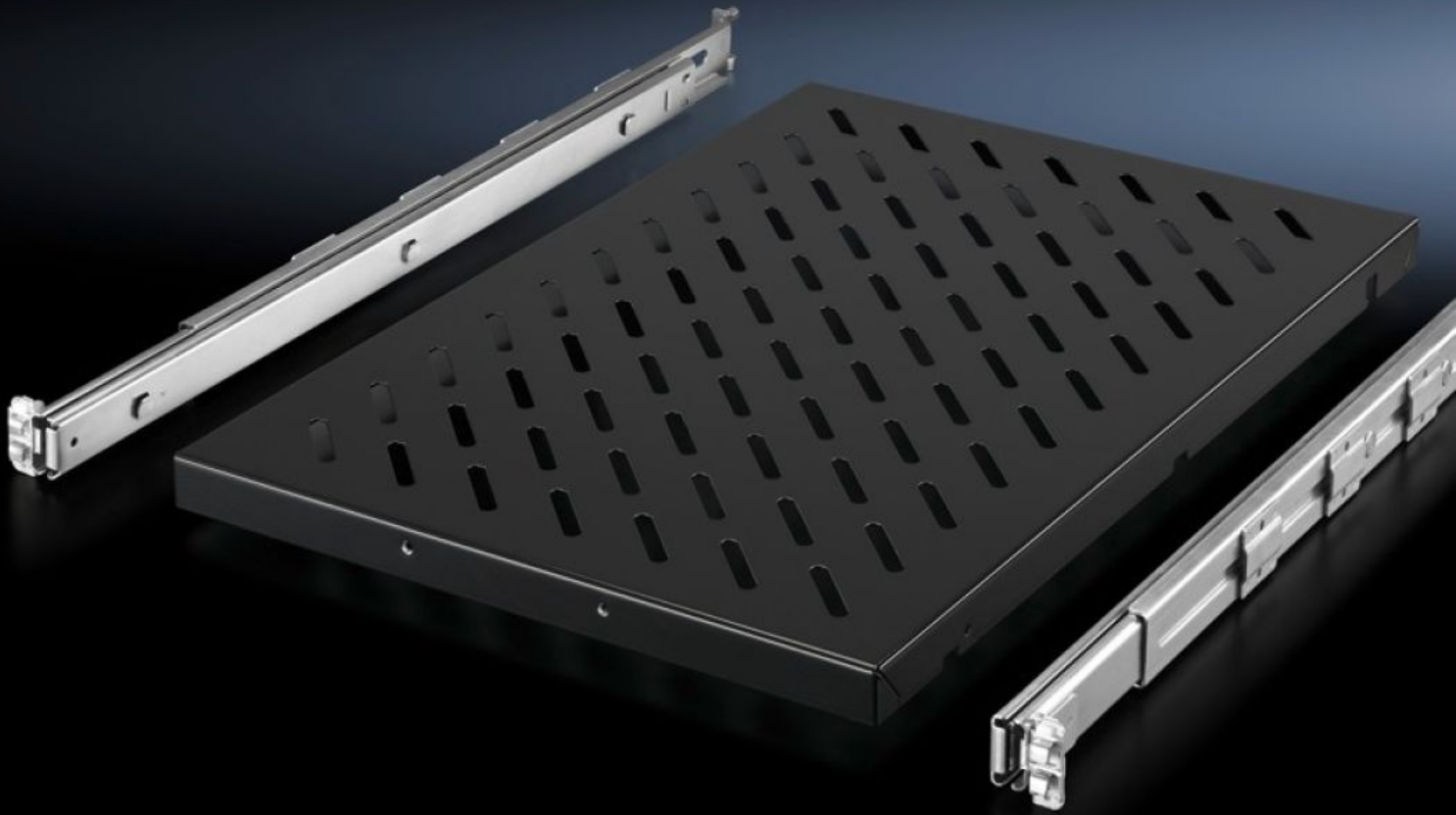


Rittal – Das System.

Schneller – besser – überall.



DK 5501.715 Geräteboden, ausziehbar

Stand: 10.06.2026 (Quelle: rittal.com/ch-de)

SCHALTSCHRÄNKE

STROMVERTEILUNG

KLIMATISIERUNG

IT-INFRASTRUKTUR

SOFTWARE & SERVICE

FRIEDHELM LOH GROUP



DK 5501.715 - Geräteboden, ausziehbar für VX IT, TS IT, TE, TX CableNet

Zur Montage zwischen zwei 19"-Befestigungsebenen.



Eigenschaften

Artikel-Nr.	DK 5501.715
Produktbeschreibung	Zur Montage zwischen zwei 19"-Befestigungsebenen, an 19"-Profilschienen oder 19"-Montagerahmen.
Nutzen	Werkzeuglose, zeitsparende Ein-Mann-Montage von der Schrank-Vorderseite aus Selbstsichernd Vollauszug
Einsatzgebiete	Tiefenvariabel zur Anpassung an individuelle Ebenenabstände
Material	Stahlblech
Oberfläche	Boden: lackiert Teleskopschienen/Einbausatz: verzinkt
Farbe	RAL 9005
Lieferumfang	Geräteboden, gelocht Teleskopschiene mit Einbausatz Inkl. Befestigungsmaterial
Einsatzgebiete	Bei größeren Ebenenabständen ist eine Reduktion des vormontierten Ebenenabstandes notwendig, Belastbarkeit 100 kg.
Belastbarkeit	100 kg

Eigenschaften

Abmessung	Breite: 419 mm Tiefe: 500 mm
Passend für	Gehäusotyp: VX IT TS IT TE
Ebenenabstand	400 - 600 mm
Verpackungseinheit	1 Stück
Nettogewicht	6,7 kg
Bruttogewicht	7 kg
PCF/VE (Cradle-to-Gate)	26,7 kg CO2 eq (Cat B)
Hinweis zur PCF-Klasse	Kategorie B: PCF-Wert (Cradle-to-Gate) auf Basis des Produktgewichts näherungsweise berechnet und selbst deklariert
Zolltarifnummer	73269098
ETIM 9	EC002620
ECLASS 8.0	27189261
Produktbeschreibung	DK Geräteboden, für zwei 482,6 mm (19")-Befestigungsebenen (v+h), 1000 N, BHT: 419x1 HEx500 mm, 19"-Ebenenabstand: 400-600 mm

Ausschreibungstext

482,6 mm (19") - Geräteboden, ausziehbar

19" Geräteboden, teleskopiert, für L-förmige Profilschienen und ähnliche Profilformen.
Zur Montage zwischen zwei 19"- Befestigungsebenen.
Komplettsatz inkl. tiefenvariablem Einbausatz für 19"- Ebenenabstände von 400-600 mm.
Werkzeuglose, zubehörfreie, zeitsparende Ein-Mann-Montage, von der Schrank-Vorderseite.
Einhängen, ausziehen, einrasten. Perforierte Gerätebodenfläche zur Unterstützung der

Klimatisierung im Gehäuse.

Der Geräteboden ist selbstsichernd, ein Vollauszug ist möglich.

Geräteboden Tiefe 500 mm, Belastbarkeit 100 kg, Gerätebodenhöhe 1 1/2 HE.

Material: Stahlblech

Oberfläche: lackiert

Farbe: RAL 9005

Best.-Nr. DK: 5501.715

Hersteller: Rittal