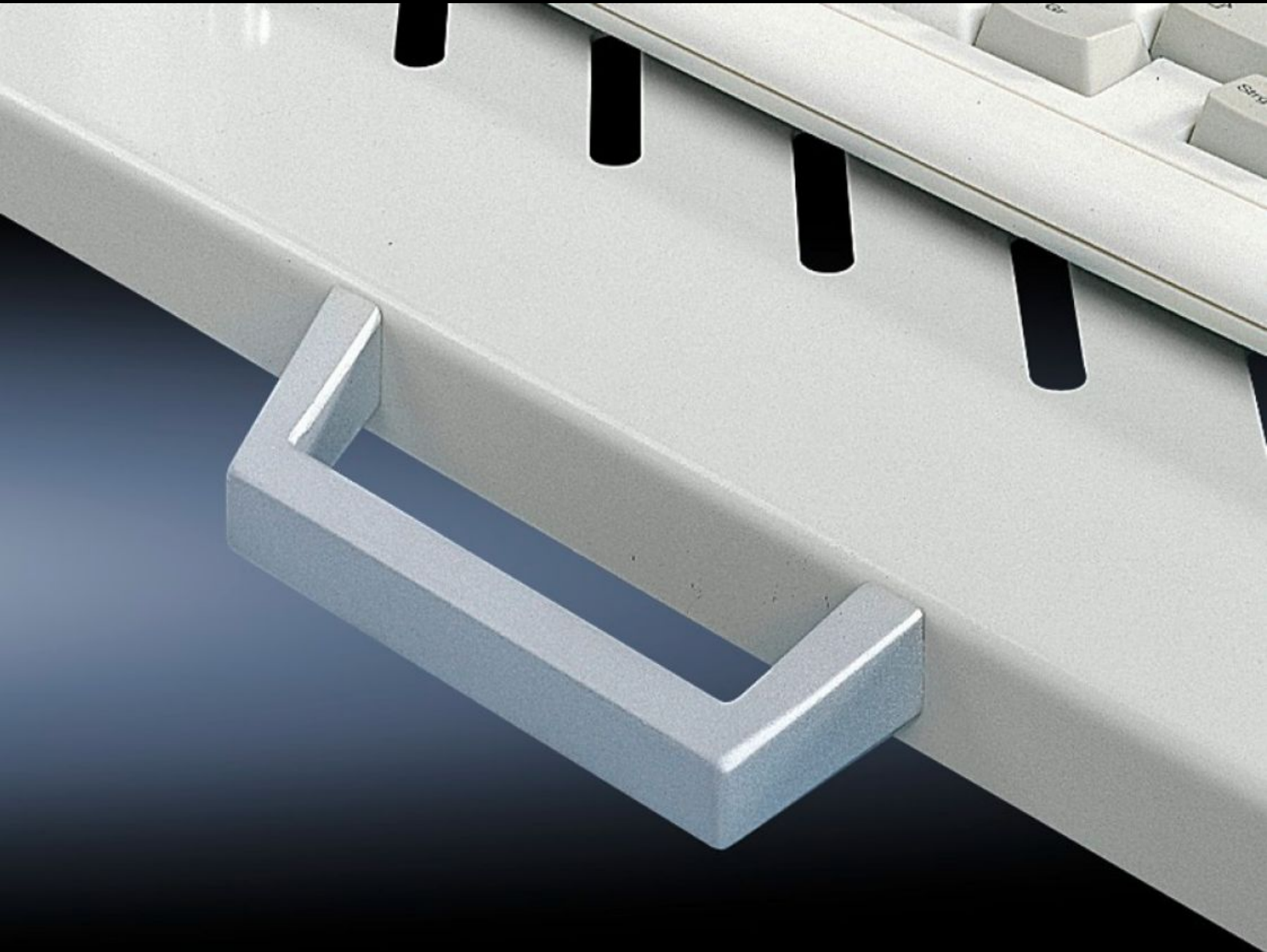


Rittal – Das System.

Schneller – besser – überall.



DK 5501.730 Griffe

Stand: 20.06.2026 (Quelle: rittal.com/ch-de)



SCHALTSCHRÄNKE

STROMVERTEILUNG

KLIMATISIERUNG

IT-INFRASTRUKTUR

SOFTWARE & SERVICE

FRIEDHELM LOH GROUP

DK 5501.730 - Griffe für Geräteböden, ausziehbar

Handgriffe für die komfortable Nutzung von Geräteböden.

Eigenschaften

Artikel-Nr.	DK 5501.730
Produktbeschreibung	Die Geräteböden sind für die Befestigung von Griffen vorbereitet.
Material	Zink-Druckguss
Oberfläche	Lackiert, silbergrau
Lieferumfang	Inkl. Befestigungsmaterial
Verpackungseinheit	2 Stück
Nettogewicht	0,176 kg
Bruttogewicht	0,197 kg
Zolltarifnummer	83024110
ETIM 9	EC002626
ECLASS 8.0	27189266
Produktbeschreibung	DK Griffe, für Geräteböden, ausziehbar, Lackiert, silbergrau