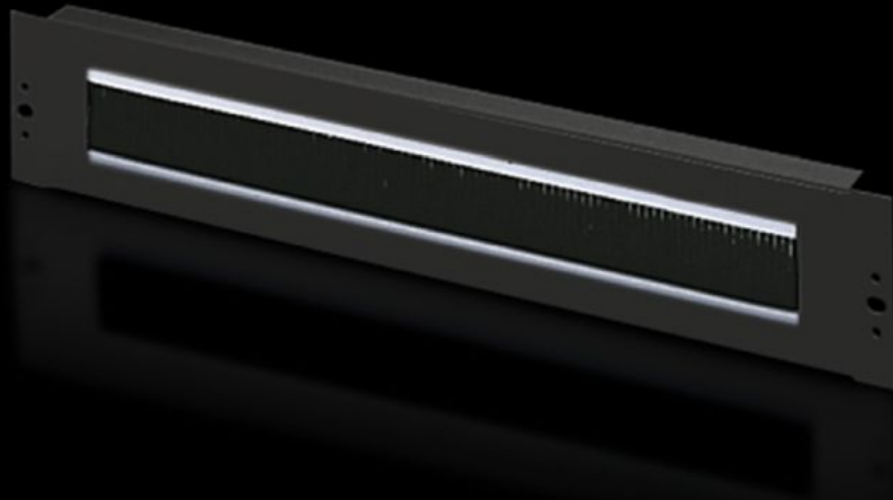


Rittal – Das System.

Schneller – besser – überall.



DK 5502.265

Kabeldurchführungs-Panel mit Bürstenleiste

Stand: 16.12.2025 (Quelle: rittal.com/ch-de)

SCHALTSCHRÄNKE

STROMVERTEILUNG

KLIMATISIERUNG

IT-INFRASTRUKTUR

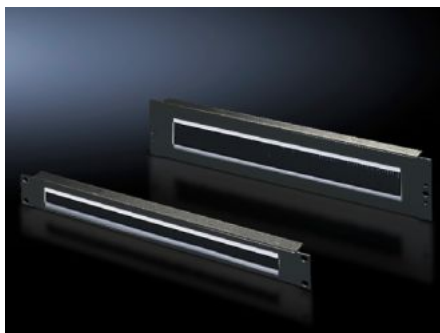
SOFTWARE & SERVICE

FRIEDHELM LOH GROUP



DK 5502.265 - Kabeldurchführungs-Panel mit Bürstenleiste 482,6 mm (19")

Mit Ausschnitt 390 x 40 mm (2 HE) oder 390 x 20 mm (1 HE) mit Bürsteneinsatz, Aufnahmemöglichkeit von Kabelabfangbügel.



Eigenschaften

Artikel-Nr.	DK 5502.265
Produktbeschreibung	Zur bequemen, einfachen Kabelführung zwischen zwei Bereichen, die durch eine zöllige Montageebene voneinander getrennt sind, z. B. zwischen dem frontseitigen und dem rückseitigen Bereich der 19"-Montageebene.
Einsatzgebiete	Zum Verschließen von und gleichzeitiger Kabelführung in Montagebereichen im 1 HE, 482,6 mm (19")-Montagestandard
Material	Stahlblech Bürstenleiste: Kunststoff, UL 94-HB
Oberfläche	Lackiert
Farbe	RAL 9005
Montageausschnitt	Breite:390 mm Höhe:40 mm
Abmessung	Breite: 482,6 mm
Höheneinheiten	2 HE
Verpackungseinheit	1 Stück
Nettogewicht	0.7
Bruttogewicht	0.703

Eigenschaften

Zolltarifnummer	73269098
EAN	4028177679375
E-Number Sweden	E7239793
ETIM 9	EC000322
ECLASS 8.0	27400604
