

Rittal – Das System.

Schneller – besser – überall.



SE 5830.680

System-Einzelschrank VX SE

Stand: 12.02.2026 (Quelle: rittal.com/ch-de)

SCHALTSCHRÄNKE

STROMVERTEILUNG

KLIMATISIERUNG

IT-INFRASTRUKTUR

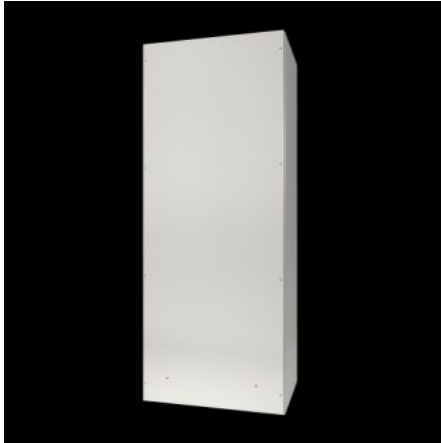
SOFTWARE & SERVICE

FRIEDHELM LOH GROUP



SE 5830.680 - System-Einzelschrank VX SE IP 66/NEMA 4

Einzelschrank aus Stahlblech mit stabilen Schrankkorpus, zwei integrierten Montageebenen, verschraubter Rückwand und Tür. Dach und Seiten bestehen aus einem Stück mit anprofiliertem Rahmen. Vollkompatibel zum Anreih-System VX25. Effizienzsteigernd, da Seitenwände nicht montiert werden müssen. Hoher Schutz durch IP 66/NEMA 4.



Eigenschaften

| | |
|--------------|---|
| Artikel-Nr. | SE 5830.680 |
| Material | Gehäuse: Stahlblech 1,5 mm Tür: Stahlblech, 2,0 mm Rückwand: Stahlblech, 1,5 mm Boden: Stahlblech, 1,5 mm Montageplatte: Stahlblech, 3,0 mm |
| Oberfläche | Gehäuse, Tür und Rückwand: tauchgrundiert, außen pulverbeschichtet, Strukturlack Montageplatte: verzinkt Boden: tauchgrundiert und pulverbeschichtet, Strukturlack |
| Farbe | RAL 7035 |
| Lieferumfang | Gehäuse oben und seitlich geschlossen Tür(en) Türanschlag rechts, auf links wechselbar Montageplatte Boden, Flanschplatte(n) Rückwand, abschraubbar Verschluss: 3 mm Doppelbart 2 Montageschienen 18 x 39 mm |

Eigenschaften

| | |
|-----------------------------------|---|
| Abmessung | Breite: 600 mm Höhe: 1.800 mm Tiefe: 400 mm |
| Abmessungen Montageplatte (B x H) | 499 mm x 1.696 mm |
| Schutzart IP nach EN 60 529 | IP 66 |
| Schutzart NEMA | NEMA 4 |
| Type rating nach UL 50E | Type 1 Type 2 Type 3 Type 3R Type 4 Type 12 |
| IK-Code | IK10 |
| Anzahl Türen | 1 |
| Grundmaterial | Stahlblech |
| Verpackungseinheit | 1 Stück |
| Nettogewicht | 100.5 |
| Bruttogewicht | 103.6 |
| PCF/VE (Cradle-to-Gate) | 396,2 kg CO2 eq (Cat B) |
| Hinweis zur PCF-Klasse | Kategorie B: PCF-Wert (Cradle-to-Gate) auf Basis des Produktgewichts näherungsweise berechnet und selbst deklariert |
| Zolltarifnummer | 94032080 |
| EAN | 4028177959323 |
| ETIM 9 | EC000261 |
| ECLASS 8.0 | 27180101 |

Approbationen

Approbationen

| | |
|---------------|--|
| Approbationen | UL + C-UL (listed) |
| Zertifikate | Oberfläche Schutzart |
| Erklärungen | Konformitätserklärung Konformitätserklärung UK PCF-Deklaration |

Ausschreibungstext

Schaltschrank (System-Einzelschrank VX SE IP 66/NEMA 4)

Schaltschrank zur Einzelaufstellung in selbsttragender Integralbauweise, bestehend aus Grundkorpus, Tür, Rückwand und geschlossenem Bodenblech. Grundkorpus aus anprofilierten Seitenwänden und Dach. Gehäuseprofil mit Systemlochung im 25 mm DIN-Maßraster. Vertikale Profile, sowie vorderes und hinteres Dachrahmenprofil mit zwei Montageebenen für platzsparenden Systemausbau. Rückwand verschraubt, Bodengruppe eingeschweißt, bestehend aus Bodenrahmen und Bodenblech mit verschraubten Flanschplatten, Tür rechts angeschlagen.

Tür:

mit horizontal doppelt geschäumter Dichtung, mit herausnehmbaren Vierkantrohrrahmen mit Lochung im DIN-Maßraster von 25 mm, Stangenverschluss vierfach verriegelt, Doppelbarteinsatz nach DIN 43668, Scharniere rechts angeschlagen, wechselbar, mit unverlierbaren Scharnierstiften, Türöffnungswinkel 130° nach VDI, nachrüstbar auf 180°, automatischer Potentialausgleich zum Gehäusekorpus.

Bodenblech:

einteiliges Bodenblech mit Flanschplatte, herausnehmbar und austauschbar, montiert, automatischer Potentialausgleich zum Gehäusekorpus.

Rückwand:

mit aufgeschäumter Dichtung, verschraubt,
mit Vierkantrohrrahmen zur zusätzlichen Verstärkung,
automatischer Potentialausgleich zum Gehäusekorpus.

Montageplatte:

seitlich C-gekantet, über integrierte Kunststoffgleitstücke
und wiederverwendbare Montageschienen, tiefenverstellbar im
Raster von 25 mm. Inklusive Montageraster zur Vereinfachung
der Positionierung von Bauteilen.

Material:

Schrankkorpus, Rückwand, Dach, Boden: 1,5 mm Stahlblech

Tür: 2 mm Stahlblech

Montageplatte: 3 mm Stahlblech

Oberflächenausführung:

Dreifache Behandlung der Oberfläche für Korrosionsschutz
und Beständigkeit gegen Mineralöle, Schmierstoffe,
Bearbeitungsemulsionen und Lösungsmittel: Nanokeramische
Beschichtung, Elektrophorese-Tauchgrundierung,
Außenflächen in RAL 7035 Struktur pulverbeschichtet.

Montageplatte: verzinkt

Boden: tauchgrundiert und pulverbeschichtet, Strukturlack

Schutzart:

IP 66 nach IEC 60 529

Schutzart nach UL 508A: Typ 4, 3R

Schlagschutz nach IEC 62 262: IK10

Abmessungen (B x H x T): 600x1800x400 mm