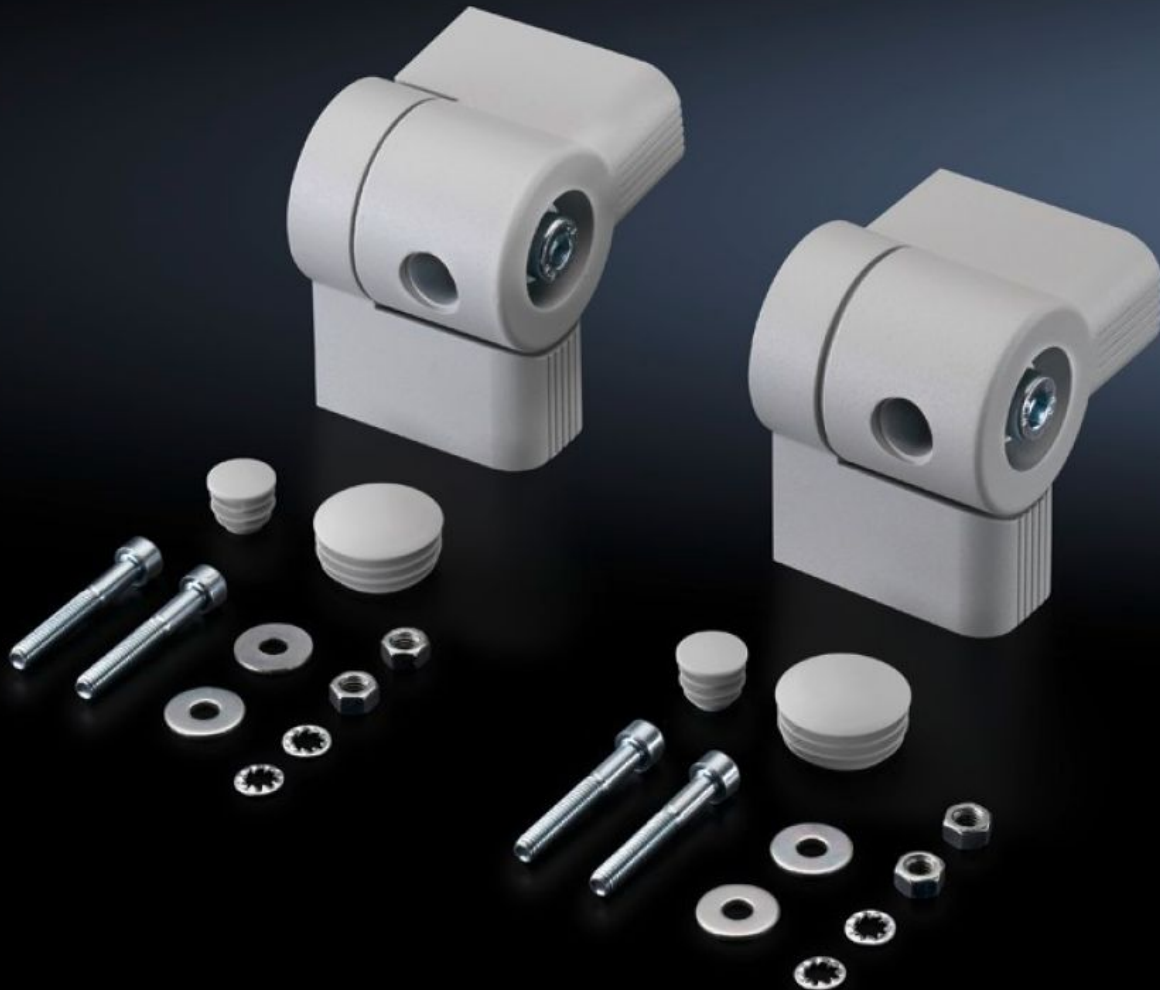


# Rittal – Das System.

Schneller – besser – überall.



## CP 6016.200 Gehäuseverbinder

Stand: 05.02.2026 (Quelle: [rittal.com/ch-de](http://rittal.com/ch-de))



SCHALTSCHRÄNKE

STROMVERTEILUNG

KLIMATISIERUNG

IT-INFRASTRUKTUR

SOFTWARE & SERVICE

FRIEDHELM LOH GROUP

# CP 6016.200 - Gehäuseverbinder einstellbar

Zum Einsatz zwischen Command-Panel, Klemmenkästen, Kompakt-Schaltschränken und horizontalen oder vertikalen Flächen. Verbinderhälften an beiden Seiten vormontieren, ineinanderschieben und mit Arretierschraube befestigen bzw. Schwenkwinkel einstellen.



## Eigenschaften

Artikel-Nr.	CP 6016.200
Produktbeschreibung	Zum Einsatz zwischen Command-Panel, Klemmenkästen, Kompakt-Schaltschränken und horizontalen oder vertikalen Flächen. Verbinderhälften an beiden Seiten vormontieren, ineinanderschieben und mit Arretierschraube befestigen bzw. Schwenkwinkel einstellen.
Material	Zink-Druckguss
Oberfläche	Pulverbeschichtet
Farbe	RAL 7035
Lieferumfang	Inkl. Befestigungsmaterial für beide Seiten.
Hinweis	Die Arretierschrauben können gegen handelsübliche Klemmhebel (M10 x 50 mm) ausgetauscht werden.
Drehwinkel/Schwenkbereich	±105° durch Verzahnung in 7,5°-Schritten einstellbar.
Verpackungseinheit	2 Stück
Nettogewicht	1.6
Bruttogewicht	1.778
Zolltarifnummer	79070000
EAN	4028177319509

# Eigenschaften

---

ETIM 9	EC002622
--------	----------

---

ECLASS 8.0	27189263
------------	----------