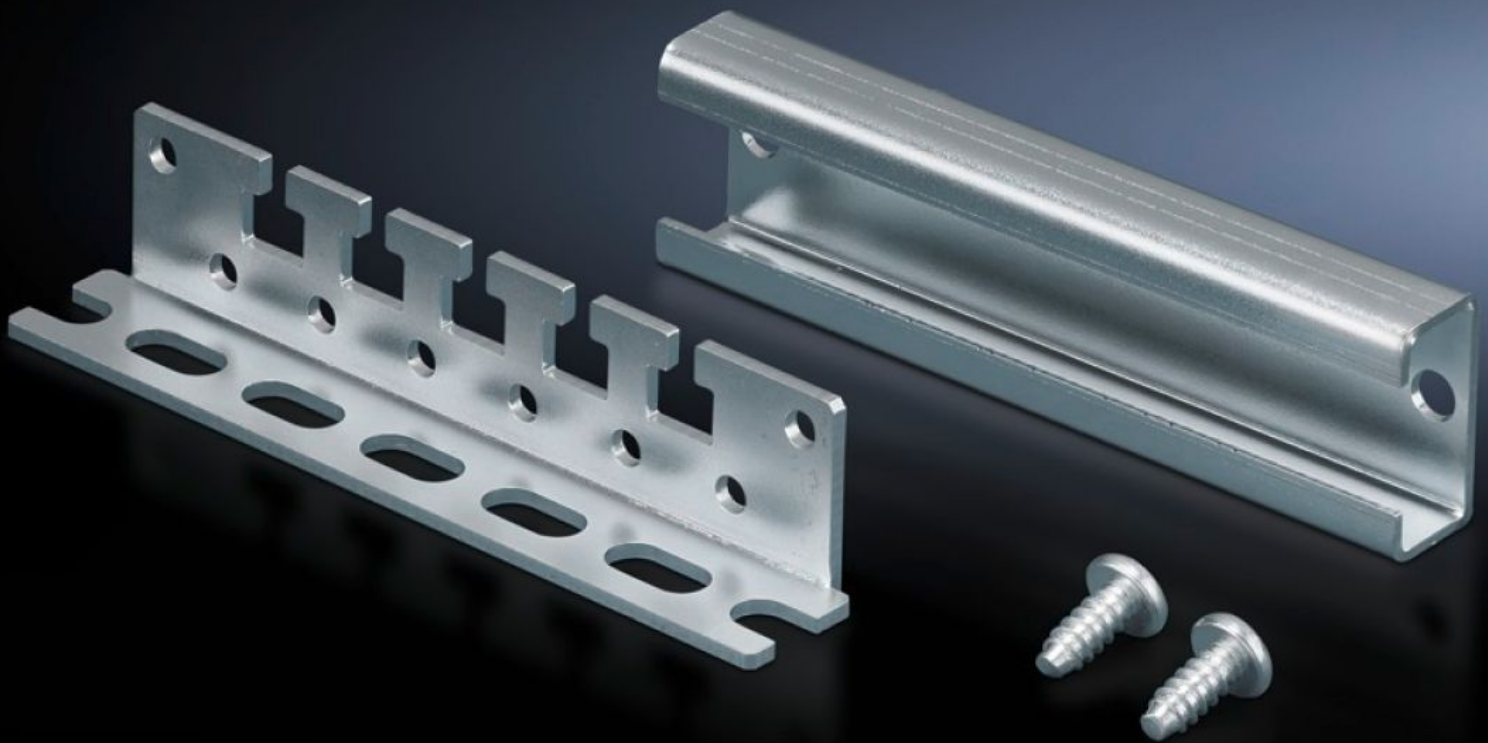


Rittal – Das System.

Schneller – besser – überall.



CP 6052.000 Kabelabfangwinkel

Stand: 22.05.2026 (Quelle: rittal.com/ch-de)

SCHALTSCHRÄNKE

STROMVERTEILUNG

KLIMATISIERUNG

IT-INFRASTRUKTUR

SOFTWARE & SERVICE

FRIEDHELM LOH GROUP



CP 6052.000 - Kabelabfangwinkel

Zum Einbau in Bediengehäuse mit Tragarmanschluss Ø 130 mm oder 120 x 65 mm, Kabelabfangung wahlweise über Kabelschellen oder Kabelbinder.



Eigenschaften

| | |
|-------------------------|---|
| Artikel-Nr. | CP 6052.000 |
| Produktbeschreibung | Kabelabfangung wahlweise über Kabelschellen, Kabelbinder 2597.000 oder handelsübliche Kabelbinder. |
| Einsatzgebiete | Zum Einbau in Bediengehäuse mit Montageausschnitt 120 x 65 mm oder Ø 130 mm |
| Material | Stahlblech |
| Oberfläche | Verzinkt |
| Lieferumfang | Inkl. C-Profilschiene und Befestigungsschrauben |
| Hinweis | Winkelhöhe = 25 mm bei montierter C-Profilschiene 40 mm. |
| Verpackungseinheit | 1 Stück |
| Nettogewicht | 0,146 kg |
| Bruttogewicht | 0,156 kg |
| PCF/VE (Cradle-to-Gate) | 0,6 kg CO2 eq (Cat B) |
| Hinweis zur PCF-Klasse | Kategorie B: PCF-Wert (Cradle-to-Gate) auf Basis des Produktgewichts näherungsweise berechnet und selbst deklariert |
| Zolltarifnummer | 73182900 |
| ETIM 9 | EC000322 |
| ECLASS 8.0 | 27400604 |

Eigenschaften

Produktbeschreibung

CP Kabelabfangwinkel, für Bediengehäuse, mit Tragarmanschluss Ø
130 mm oder 120x65 mm