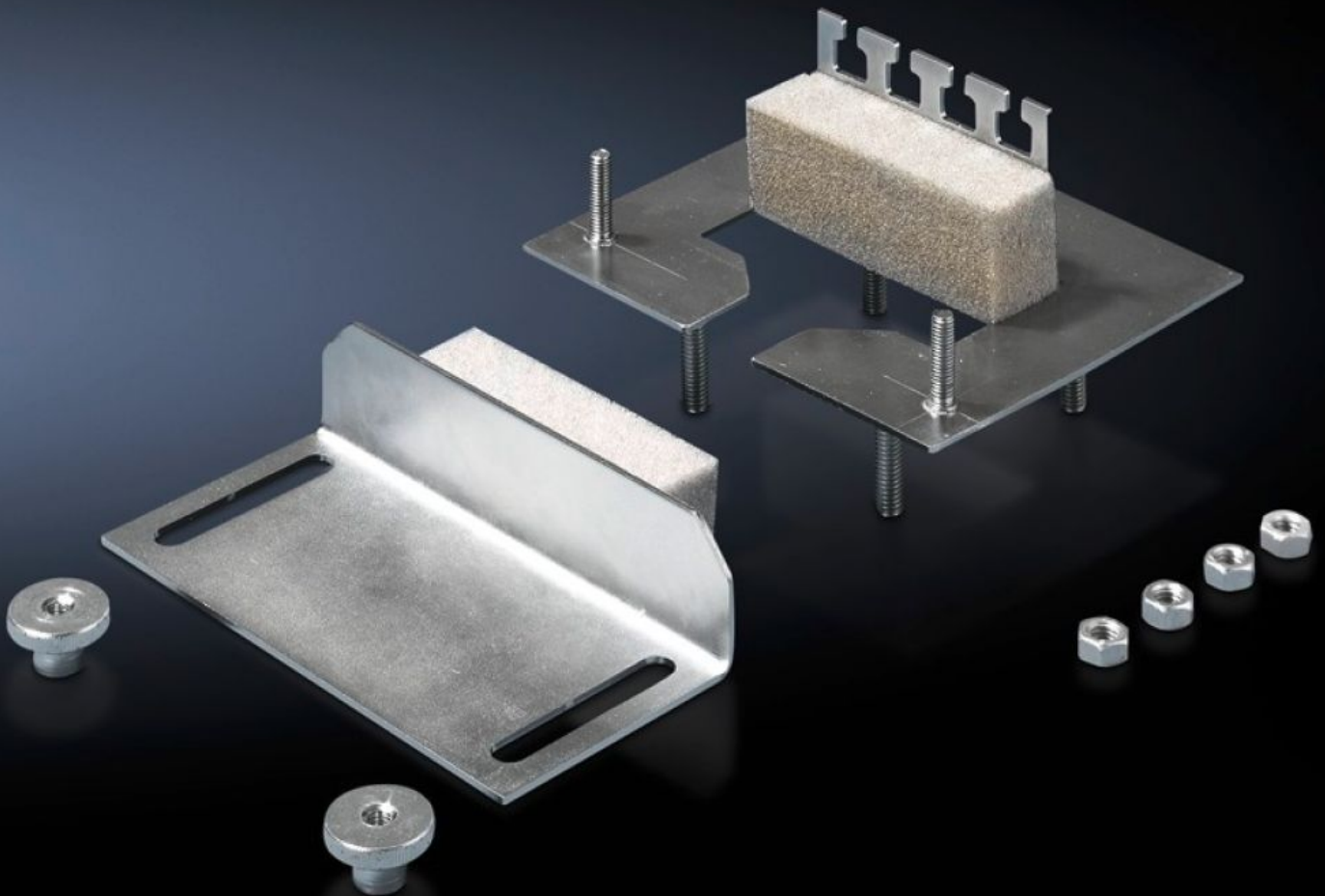


# Rittal – Das System.

Schneller – besser – überall.



## CP 6052.500 Kabeldurchführungs-Modul

Stand: 08.07.2026 (Quelle: [rittal.com/ch-de](http://rittal.com/ch-de))



SCHALTSCHRÄNKE

STROMVERTEILUNG

KLIMATISIERUNG

IT-INFRASTRUKTUR

SOFTWARE & SERVICE

FRIEDHELM LOH GROUP

# CP 6052.500 - Kabeldurchführungs-Modul für Tragarmanschluss Ø 130 mm

Nutzung des Montageausschnittes für Tragarmanschluss Ø 130 mm, rund bei an der Wand montierten Gehäusen zur abgedichteten Kabeleinführung. Kann bei bereits eingeführten Kabeln nachträglich angebaut werden. Ausgestattet mit Hammerköpfen zur Kabelabfangung. Besonders für Kabel mit gleichen Querschnitten geeignet.



## Eigenschaften

Artikel-Nr.	CP 6052.500
Produktbeschreibung	Nutzung des Montageausschnittes für Tragarmanschluss Ø 130 mm, rund bei an der Wand montierten Gehäusen zur abgedichteten Kabeleinführung. Kann bei bereits eingeführten Kabeln nachträglich angebaut werden. Ausgestattet mit Hammerköpfen zur Kabelabfangung. Besonders für Kabel mit gleichen Querschnitten geeignet.
Nutzen	Kann bei bereits eingeführten Kabeln nachträglich angebaut werden Besonders gut für Kabel mit gleichen Querschnitten geeignet mit Hammerköpfen zur Kabelabfangung
Material	Stahlblech
Oberfläche	Verzinkt
Lieferumfang	Inkl. Befestigungsmaterial
Schutzart IP nach IEC 60 529	IP 55 bei sachgerechter Montage und Kabeleinführung
Verpackungseinheit	1 Stück
Nettogewicht	0,32 kg
Bruttogewicht	0,341 kg

# Eigenschaften

PCF/VE (Cradle-to-Gate)	1,3 kg CO2 eq (Cat B)
Hinweis zur PCF-Klasse	Kategorie B: PCF-Wert (Cradle-to-Gate) auf Basis des Produktgewichts näherungsweise berechnet und selbst deklariert
Zolltarifnummer	73269098
ETIM 9	EC000879
ECLASS 8.0	27069216
Produktbeschreibung	CP Kabeldurchführungs-Modul, für Tragarmanschluss Ø 130 mm