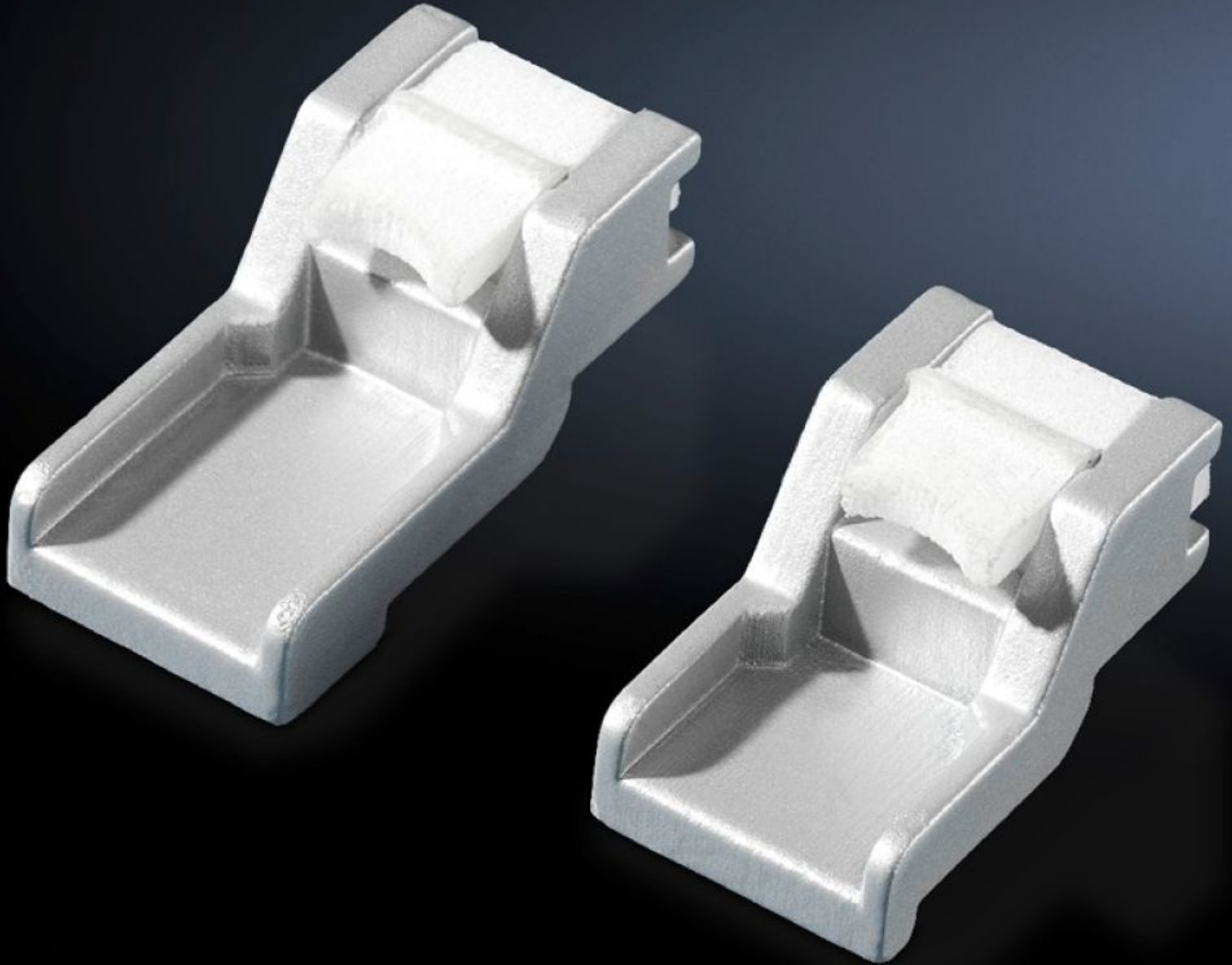


# Rittal – Das System.

Schneller – besser – überall.



## CP 6053.300 Befestigungssatz

Stand: 22.05.2026 (Quelle: [rittal.com/ch-de](http://rittal.com/ch-de))

SCHALTSCHRÄNKE

STROMVERTEILUNG

KLIMATISIERUNG

IT-INFRASTRUKTUR

SOFTWARE & SERVICE

FRIEDHELM LOH GROUP



# CP 6053.300 - Befestigungssatz für Comfort-Panel

Zum Einbau von Alu-Frontplatten, Bedienpanels und Tastaturen.

## Eigenschaften

Artikel-Nr.	CP 6053.300
Ausführung	Für Schraubspanner
Produktbeschreibung	Zum Einbau von Alu-Frontplatten, Bedienpanels und Tastaturen.
Lieferumfang	8 Halteklauen mittellang, 8 Halteklauen kurz, 4 Halteklauen lang.
Direkter Einbau	Siemens Sinumerik: OP 010, OP 010 C, OP 012, TP 012, OP 015, OP 015 A, MCP 483 C, MCP 483, PP 012, PP 012 Erweiterung, MCP, KB 483 C, Querty 19" Siemens Simatic: TP 900 Comfort, KP 900 Comfort, TP 1200 Comfort, KTP 1000 Basic, KTP 1500 Basic Panel PC 477C, 577C, 677C: 12,1"-Key, 12,1"-Touch, 15,1"-Key, 15,1"-Touch, 19"-Touch, 22"-Touch (Es werden 2 VE benötigt) MP 377 12" Touch, MP 377 15" Touch, MP 377 19" Touch Industrial Flat Panel: IFP 1200 Touch, IFP 1500 Touch, IFP 1200 Key, IFP 1500 Key, IFP 1900 Touch, IFP 2200 Touch Industrial Thin Client: ITC 1200, ITC 1500, ITC 1900, ITC 2200 B & R: Automation Panel, Panel PC
Verpackungseinheit	1 Stück
Nettogewicht	0,28 kg
Bruttogewicht	0,285 kg
Zolltarifnummer	79070000
ETIM 9	EC002625
ECLASS 8.0	27189234
Produktbeschreibung	CP Befestigungssatz, für Comfort-Panel, für Schraubspanner