

Rittal – Das System.

Schneller – besser – überall.



IW 6141.200 Standfuß, komplett

Stand: 13.05.2026 (Quelle: rittal.com/ch-de)

SCHALTSCHRÄNKE

STROMVERTEILUNG

KLIMATISIERUNG

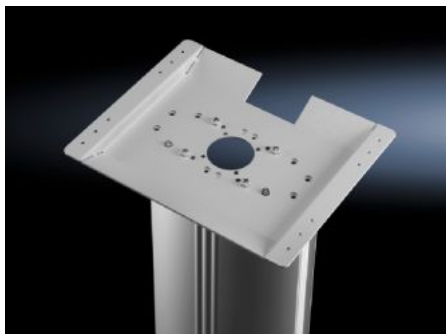
IT-INFRASTRUKTUR

SOFTWARE & SERVICE

FRIEDHELM LOH GROUP



IW 6141.200 - Standfuß, komplett für IW Arbeitsplatten



Eigenschaften

Artikel-Nr.	IW 6141.200
Ausführung	Stationär
Nutzen	Sicherer Schutz des Kabelmanagements
Farbe	RAL 7035
Lieferumfang	Traverse Vertikale Aluminium-Verkleidung, zu öffnen Arbeitsplattenbefestigung
Belastbarkeit (statisch)	25 kg
Abmessung	Breite: 600 mm Höhe: 946 mm Tiefe: 660 mm
Verpackungseinheit	1 Stück
Nettogewicht	28,5 kg
Bruttogewicht	31,2 kg
Zolltarifnummer	94039100
ETIM 9	EC002534
ECLASS 8.0	27182604

Eigenschaften

Produktbeschreibung

IW Industrial Workstation, Standfuß, komplett, BHT: 600x946x660 mm, für IW Arbeitsplatten