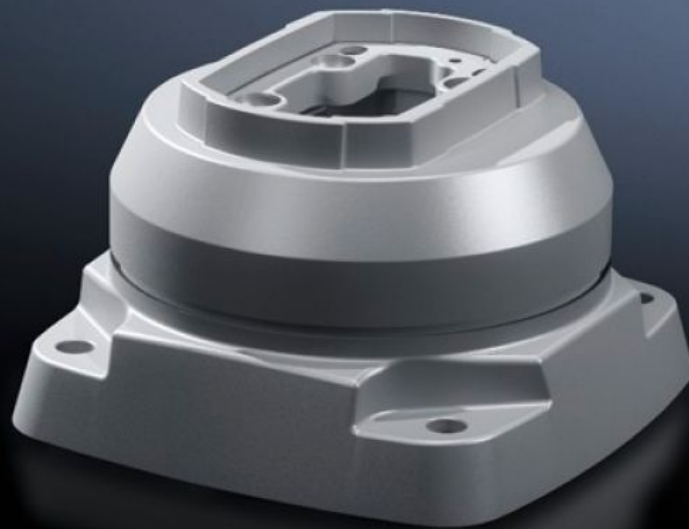


# Rittal – Das System.

Schneller – besser – überall.



## CP 6212.720 Aufsatzgelenk CP 120

Stand: 12.05.2026 (Quelle: [rittal.com/ch-de](http://rittal.com/ch-de))



SCHALTSCHRÄNKE

STROMVERTEILUNG

KLIMATISIERUNG

IT-INFRASTRUKTUR

SOFTWARE & SERVICE

FRIEDHELM LOH GROUP

# CP 6212.720 - Aufsatzgelenk CP 120 Abgang vertikal

Zur schwenkbaren Befestigung des Tragarmsystems an horizontalen Flächen, auch hängende Befestigung an einer Decke ist möglich.

## Eigenschaften

|                           |   |
|---------------------------|---|
| Artikel-Nr.               | CP 6212.720   |
| Produktbeschreibung       | Zur schwenkbaren Befestigung des Tragarmsystems an horizontalen Flächen, auch hängende Befestigung an einer Decke ist möglich.    |
| Material                  | Aluminiumguss   |
| Farbe                     | RAL 7035  |
| Lieferumfang              | Inkl. Dichtungen<br>Schrauben für Drehwinkelbegrenzung<br>Justierschrauben<br>Gewindeformende Schrauben für Tragprofilbefestigung |
| Drehbar/neigbar           | Ja  |
| Drehwinkel/Schwenkbereich | ca. 330°<br>Durch Einsetzen der beiliegenden Schrauben kann der Drehwinkel begrenzt werden  |
| Verpackungseinheit        | 1 Stück   |
| Nettogewicht              | 5 kg  |
| Bruttogewicht             | 5,42 kg   |
| Zolltarifnummer           | 76169990  |
| ETIM 9                    | EC000882  |
| ECLASS 8.0                | 27400556  |
| Produktbeschreibung       | CP Aufsatzgelenk CP 120, Abgang vertikal  |

## Approbationen

# Approbationen

---

Erklärungen

Herstellereklärung