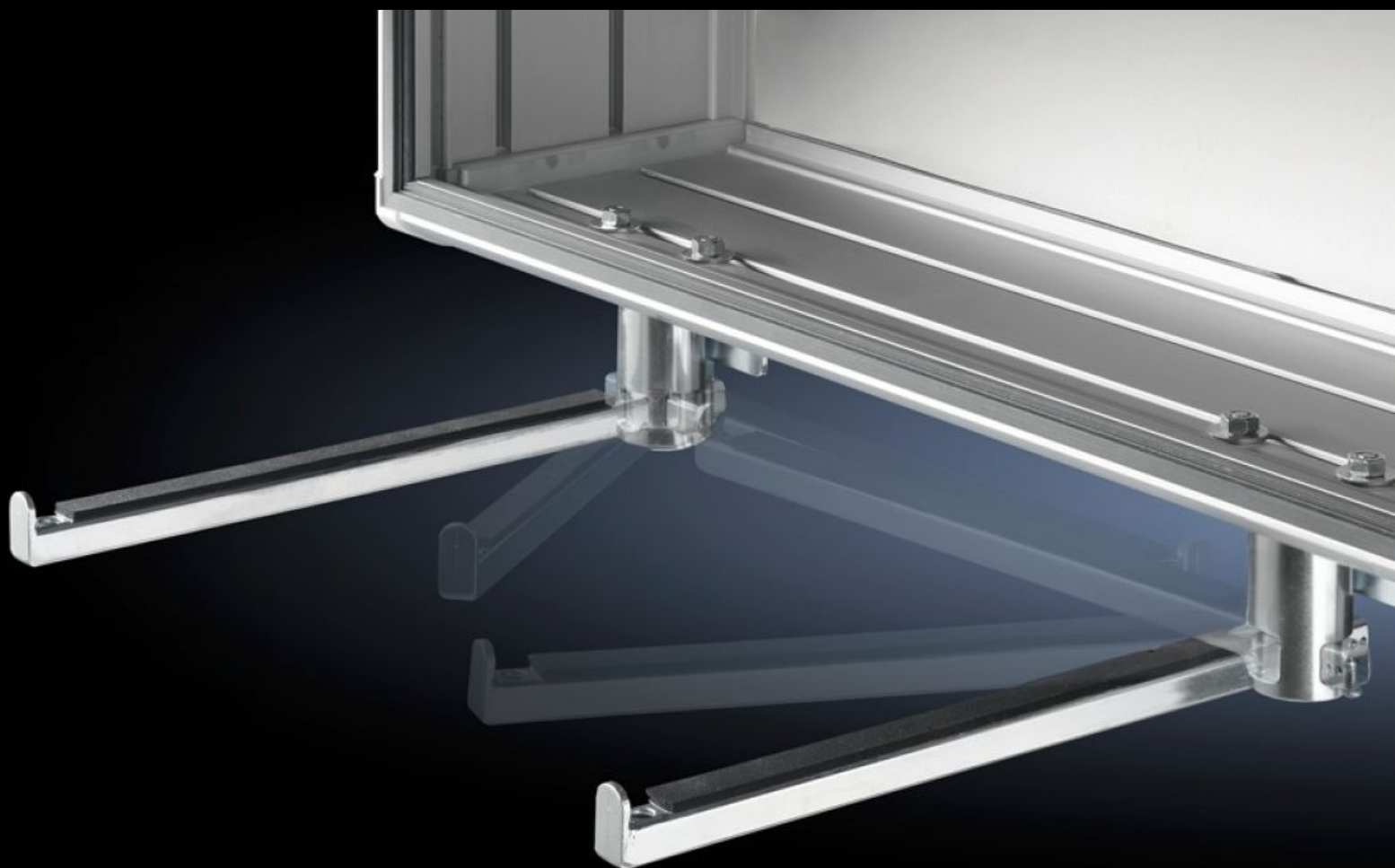


Rittal – Das System.

Schneller – besser – überall.



CP 6514.200 Ablagesteg, schwenkbar

Stand: 18.02.2026 (Quelle: rittal.com/ch-de)



SCHALTSCHRÄNKE

STROMVERTEILUNG

KLIMATISIERUNG

IT-INFRASTRUKTUR

SOFTWARE & SERVICE

FRIEDHELM LOH GROUP

CP 6514.200 - Ablagesteg, schwenkbar

Zur Ablage von Standard-Tastaturen bei Programmier- und Servicearbeiten, Montageabstand der Ablagestege für problemloses Einschwenken min. 300 mm.



Eigenschaften

Artikel-Nr.	CP 6514.200
Produktbeschreibung	Zur Ablage von Standard-Tastaturen bei Programmier- und Servicearbeiten. Montageabstand der Ablagestege für problemloses Einschwenken min. 300 mm. Tiefe ausreichend für Tastaturen bis max. 210 mm.
Nutzen	Nach Gebrauch rasten die Ablagestege sicher und platzsparend unter der Anbaufläche ein - der Bewegungsraum des Bedieners wird nicht eingeschränkt.
Material	Stahlblech
Oberfläche	Verzinkt
Lieferumfang	Inkl. Befestigungsmaterial
Einbaumöglichkeiten	unter Comfort-Panel (min. Frontplattenbreite 385 mm) unter Optipanel (min. Frontplattenbreite 405 mm) unter ausreichend großen Flächen wie z. B. Arbeitsplatten IW, Bediengehäuse AX mit Griffleisten an vertikalen Flächen (Türen/Seitenwänden)
Verpackungseinheit	2 Stück
Nettogewicht	1 kg
Bruttogewicht	1,089 kg
PCF/VE (Cradle-to-Gate)	4,2 kg CO2 eq (Cat B)

Eigenschaften

Hinweis zur PCF-Klasse	Kategorie B: PCF-Wert (Cradle-to-Gate) auf Basis des Produktgewichts näherungsweise berechnet und selbst deklariert
Zolltarifnummer	73269098
ETIM 9	EC002620
ECLASS 8.0	27189261
Produktbeschreibung	CP Ablagestege, schwenkbar, zur Ablage von Standard-Tastaturen