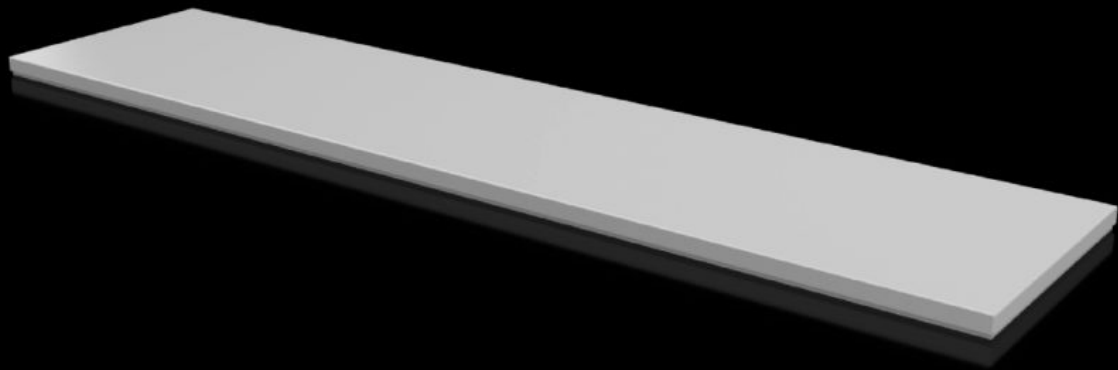


Rittal – Das System.

Schneller – besser – überall.



CX 6730.930 Abschlussplatte

Stand: 13.05.2026 (Quelle: rittal.com/ch-de)



SCHALTSCHRÄNKE

STROMVERTEILUNG

KLIMATISIERUNG

IT-INFRASTRUKTUR

SOFTWARE & SERVICE

FRIEDHELM LOH GROUP

CX 6730.930 - Abschlussplatte für Pult-System CX

Zum Verschließen der Dachöffnung von Pultunterteilen und Pultmittelteilen CX.

Eigenschaften

| | |
|------------------------------|---|
| Artikel-Nr. | CX 6730.930 |
| Produktbeschreibung | Zum Verschließen der kompletten Dachöffnung bei Solo-Einsatz der CX Pult-Systeme. |
| Material | Stahlblech |
| Oberfläche | Strukturlack |
| Farbe | RAL 7035 |
| Lieferumfang | Inkl. Befestigungsmaterial |
| Passend für | Gehäusotyp: Pultunterteil CX Breite: = 1.600 mm Tiefe: = 400 mm |
| Schutzart NEMA | NEMA 1 NEMA 12 |
| Schutzart IP nach IEC 60 529 | IP 55 |
| Verpackungseinheit | 1 Stück |
| Nettogewicht | 10,75 kg |
| Bruttogewicht | 10,758 kg |
| Zolltarifnummer | 94039910 |
| ETIM 9 | EC000784 |
| ETIM 8 | EC000784 |
| ECLASS 8.0 | 27180504 |
| Produktbeschreibung | CX Abschlussplatte, für CX Pultunterteil, für BT: 1600x400 mm, Stahlblech |

Approbationen

| | |
|---------------|-----------------------|
| Approbationen | UL + C-UL (listed) |
| Erklärungen | Konformitätserklärung |
