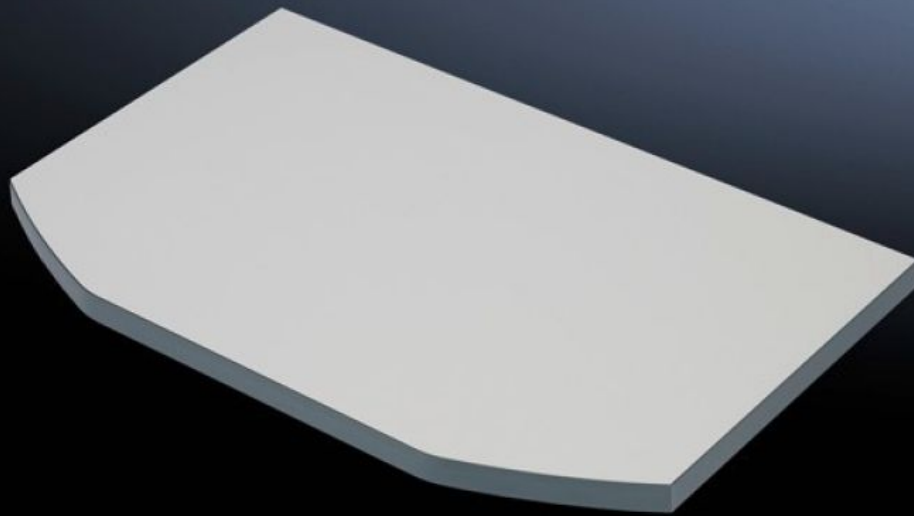


Rittal – Das System.

Schneller – besser – überall.



IW 6902.310 Arbeitsplatte

Stand: 30.04.2026 (Quelle: rittal.com/ch-de)



SCHALTSCHRÄNKE

STROMVERTEILUNG

KLIMATISIERUNG

IT-INFRASTRUKTUR

SOFTWARE & SERVICE

FRIEDHELM LOH GROUP

IW 6902.310 - Arbeitsplatte für Standfuß

Arbeitsplatte für Standfuß, komplett.

Eigenschaften

Artikel-Nr.	IW 6902.310
Verpackungseinheit	1 Stück
Nettogewicht	13 kg
Bruttogewicht	13,7 kg
Zolltarifnummer	94039100
ETIM 9	EC002502
ECLASS 8.0	27180501
Produktbeschreibung	IW Industrial Workstation, Arbeitsplatte für Standfuß, komplett, BT: 950x600 mm