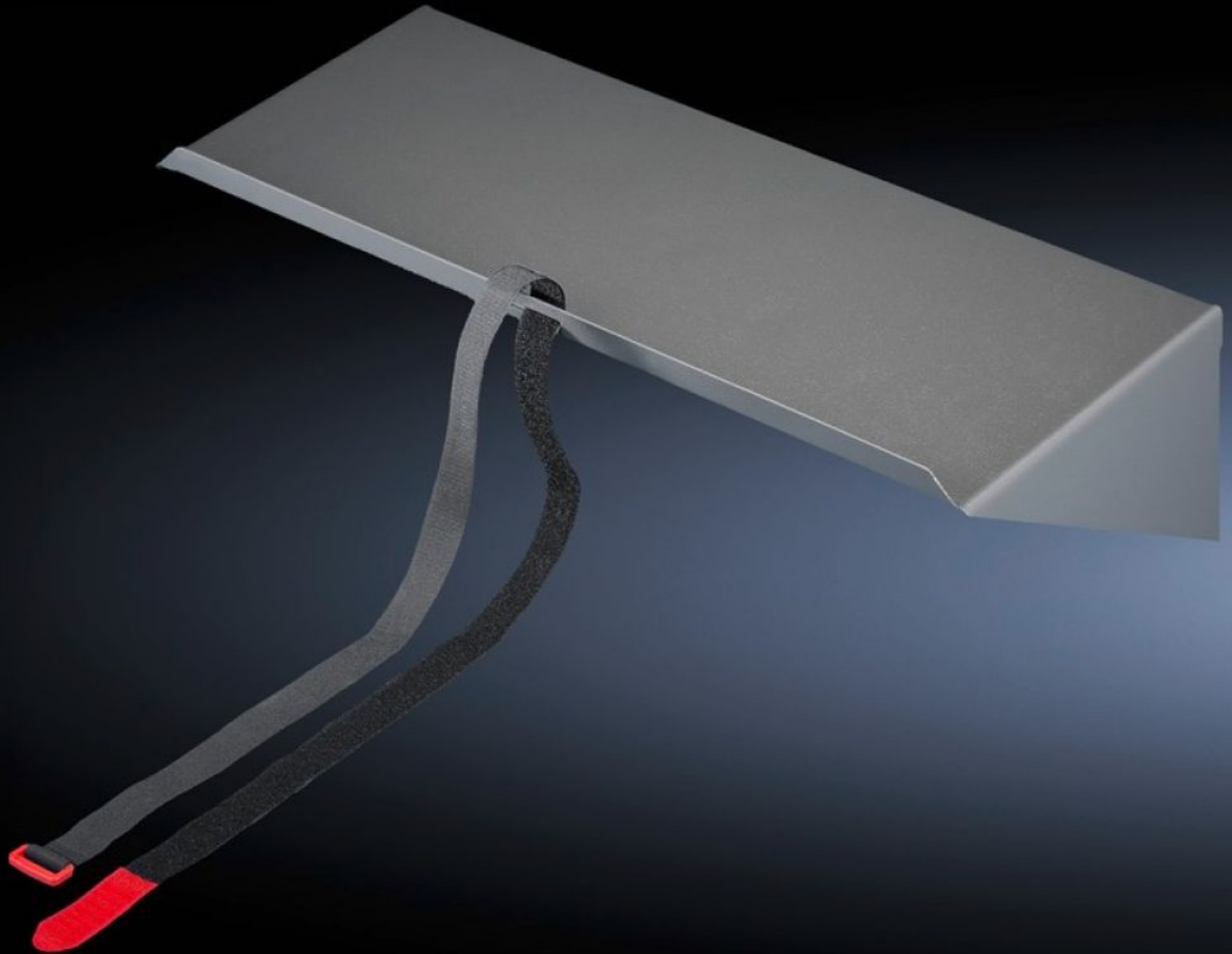


Rittal – Das System.

Schneller – besser – überall.



IW 6902.950 Boden

Stand: 22.05.2026 (Quelle: rittal.com/ch-de)



SCHALTSCHRÄNKE

STROMVERTEILUNG

KLIMATISIERUNG

IT-INFRASTRUKTUR

SOFTWARE & SERVICE

FRIEDHELM LOH GROUP

IW 6902.950 - Boden für Türrohrrahmen

Die Platz sparende Alternative anstelle Geräteböden zur Aufnahme von Tower-PCs (max. 20 kg). Zum Verschrauben am Türrohrrahmen von 600 mm breiten Schränken.

Eigenschaften

Artikel-Nr.	IW 6902.950
Produktbeschreibung	Die Platz sparende Alternative anstelle Geräteböden zur Aufnahme von Tower-PCs (max. 20 kg). Zum Verschrauben am Türrohrrahmen von 600 mm breiten Schränken.
Material	Stahlblech
Oberfläche	Lackiert
Farbe	RAL 7015
Lieferumfang	Haltegurt Befestigungsmaterial Montagegesteg
Abmessung	Breite: 445 mm Höhe: 159 mm Tiefe: 230 mm
Belastbarkeit	20 kg
Hinweis	Die im Lieferumfang enthaltenen Montagegestege sind passend für eine Türbreite von 600 mm
Verpackungseinheit	1 Stück
Nettogewicht	4,548 kg
Bruttogewicht	4,748 kg
PCF/VE (Cradle-to-Gate)	16,4 kg CO2 eq (Cat B)
Hinweis zur PCF-Klasse	Kategorie B: PCF-Wert (Cradle-to-Gate) auf Basis des Produktgewichts näherungsweise berechnet und selbst deklariert
Zolltarifnummer	94039910
ETIM 9	EC002620

Eigenschaften

ECLASS 8.0

27189261

Produktbeschreibung

IW Industrial Workstation, Boden für Türrohrrahmen