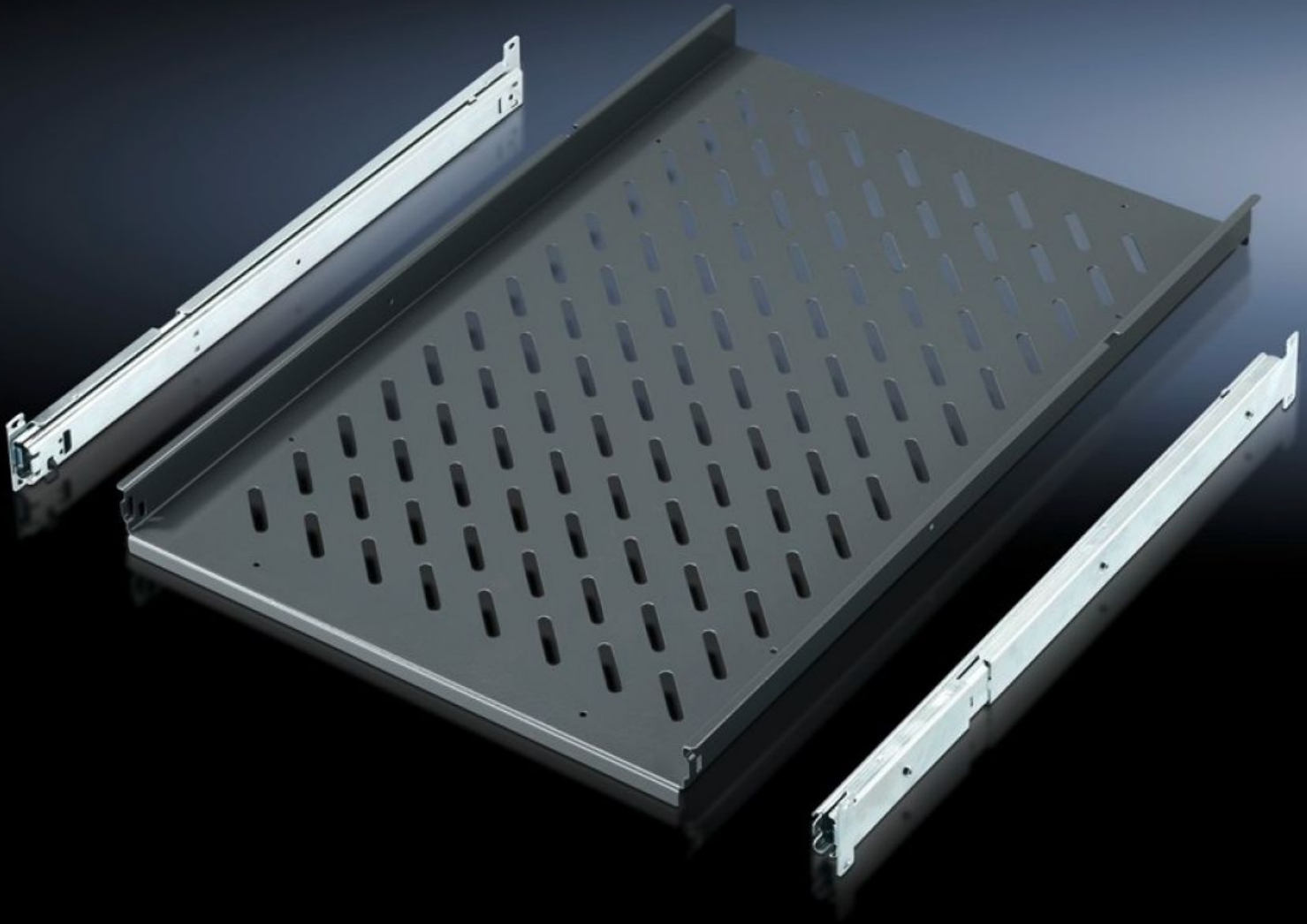


Rittal – Das System.

Schneller – besser – überall.



IW 6902.960

Geräteboden, ausziehbar

Stand: 26.06.2026 (Quelle: rittal.com/ch-de)

SCHALTSCHRÄNKE

STROMVERTEILUNG

KLIMATISIERUNG

IT-INFRASTRUKTUR

SOFTWARE & SERVICE

FRIEDHELM LOH GROUP



IW 6902.960 - Geräteboden, ausziehbar für TS, PC, IW

Zur direkten Montage am vertikalen TS Schrankprofil, Schrankbreite.

Eigenschaften

Artikel-Nr.	IW 6902.960
Material	Stahlblech
Farbe	RAL 7015
Lieferumfang	Inkl. 2 Teleskopschienen
Belastbarkeit	30 kg Flächenlast, statisch
Hinweis	Für Schränke ohne Montageplatte
Hinweis zur Artikel-Nr.	Können auch in 800 mm tiefe Schränke auf Basis TS montiert werden (hintere Befestigung ausziehbar).
Aufstellfläche	Breite: 465 mm Tiefe: 545 mm
Passend für	Gehäusotyp: TS PC IW Breite: = 600 mm Tiefe: = 600 mm = 800 mm
Verpackungseinheit	1 Stück
Nettogewicht	6,854 kg
Bruttogewicht	7,215 kg
PCF/VE (Cradle-to-Gate)	29,7 kg CO2 eq (Cat B)
Hinweis zur PCF-Klasse	Kategorie B: PCF-Wert (Cradle-to-Gate) auf Basis des Produktgewichts näherungsweise berechnet und selbst deklariert
Zolltarifnummer	94039910
ETIM 9	EC002620
ECLASS 8.0	27189261

Eigenschaften

Produktbeschreibung

IW Geräteboden, ausziehbar, für TS, PC, IW, für Schranktiefe 600 mm