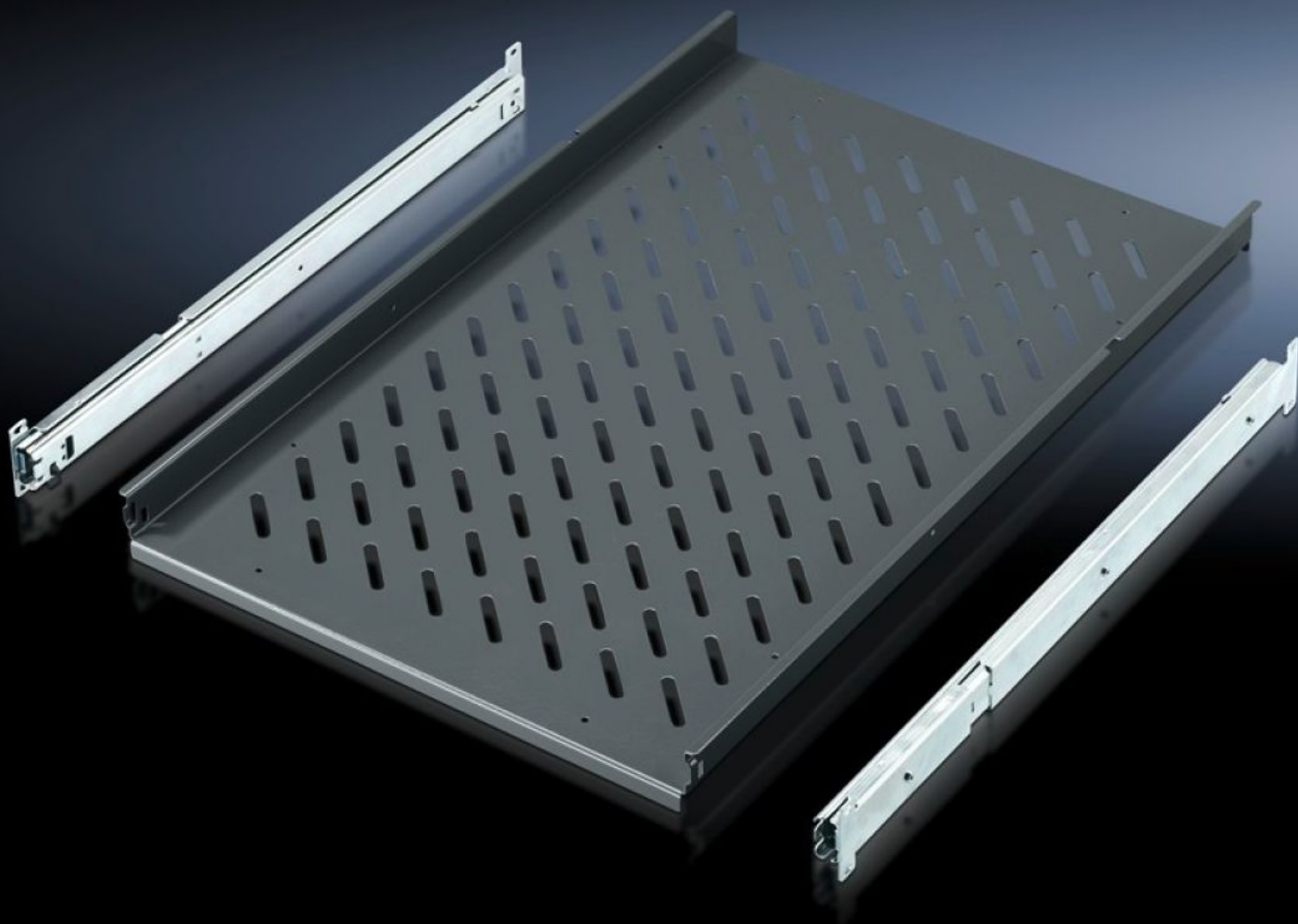


Rittal – Das System.

Schneller – besser – überall.



IW 6902.980

Geräteboden, ausziehbar

Stand: 24.12.2025 (Quelle: [rittal.com/ch-de](https://www.rittal.com/ch-de))



SCHALTSCHRÄNKE

STROMVERTEILUNG

KLIMATISIERUNG

IT-INFRASTRUKTUR

SOFTWARE & SERVICE

FRIEDHELM LOH GROUP

IW 6902.980 - Geräteboden, ausziehbar für TS, VX SE, PC, IW

Zur direkten Montage am vertikalen TS Schrankprofil, Schrankbreite.

Eigenschaften

Artikel-Nr.	IW 6902.980
Einsatzgebiete	Am vertikalen TS, VX SE Schrankprofil
Material	Stahlblech
Farbe	RAL 7015
Lieferumfang	Inkl. 2 Teleskopschienen
Belastbarkeit	30 kg Flächenlast, statisch
Hinweis	Für Schränke ohne Montageplatte
Aufstellfläche	Breite: 465 mm Tiefe: 745 mm
Passend für	Gehäusetyp: TS PC IW VX SE Breite: = 600 mm Tiefe: = 800 mm
Verpackungseinheit	1 Stück
Nettogewicht	8.393
Bruttogewicht	8.835
PCF/VE (Cradle-to-Gate)	34,7 kg CO2 eq (Cat B)
Hinweis zur PCF-Klasse	Kategorie B: PCF-Wert (Cradle-to-Gate) auf Basis des Produktgewichts näherungsweise berechnet und selbst deklariert
Zolltarifnummer	94039910
EAN	4028177289871
ETIM 9	EC002620

Eigenschaften

ECLASS 8.0

27189261