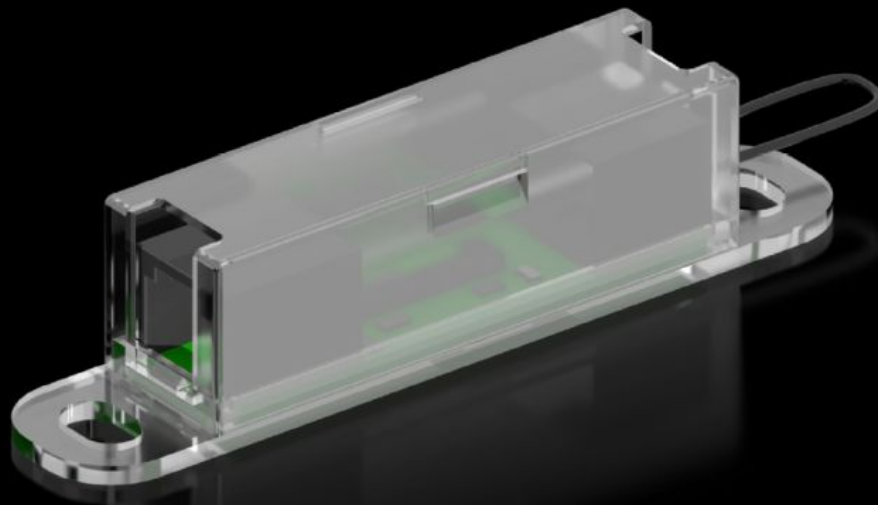


# Rittal – Das System.

Schneller – besser – überall.



## DK 7030.128 CMC III Sensoren

Stand: 16.04.2026 (Quelle: [rittal.com/ch-de](http://rittal.com/ch-de))

SCHALTSCHRÄNKE

STROMVERTEILUNG

KLIMATISIERUNG

IT-INFRASTRUKTUR

SOFTWARE & SERVICE

FRIEDHELM LOH GROUP



# DK 7030.128 - CMC III Sensoren

CMC III Zugangssensor VX

## Eigenschaften

Artikel-Nr.	DK 7030.128
Ausführung	Zugangssensor VX
Produktbeschreibung	Die CMC III Sensoren dienen zur Überwachung der physikalischen Umgebung und können über ein CAN-Bus Verbindungskabel RJ45 direkt an die PU angebunden werden. Weiter können die Sensoren untereinander als Bus verbunden werden.
Nutzen	Schneller Anschluss und automatische Erkennung durch Plug & Play Die Energieversorgung erfolgt über die CAN-Bus Schnittstelle.
Einsatzgebiete	Überwachen von Schränken in der IT, Industrie und Gebäudetechnik. Überwachen von Schränken, Räumen und Containern im IT-Umfeld.
Funktionsweise	Aufnahme von physikalischen Umgebungsparametern
Ausführung	Sensor: Reedkontakt/Magnet Max. 5 Reedkontakte in Reihe
Material	Kunststoff
Lieferumfang	Sensor Montageplatte Inkl. Befestigungsmaterial Zugangssensor VX Kabel 0,5 m
Anschluss an den CAN-Bus	Indirekt über CMC III CAN Bus Interfaces
Betriebstemperaturbereich	5 °C...45 °C
Luftfeuchtigkeit (nicht kondensierend)	5...95 %
Verpackungseinheit	1 Stück
Nettogewicht	0,085 kg
Bruttogewicht	0,09 kg

# Eigenschaften

---

PCF/VE (Cradle-to-Gate)	0,3 kg CO2 eq (Cat B)
Hinweis zur PCF-Klasse	Kategorie B: PCF-Wert (Cradle-to-Gate) auf Basis des Produktgewichts näherungsweise berechnet und selbst deklariert
Zolltarifnummer	85319000
ETIM 9	EC002627
ECLASS 8.0	27189253
Produktbeschreibung	CMC III Zugangssensor VX

# Approbationen

---

Erklärungen	Konformitätserklärung
-------------	-----------------------