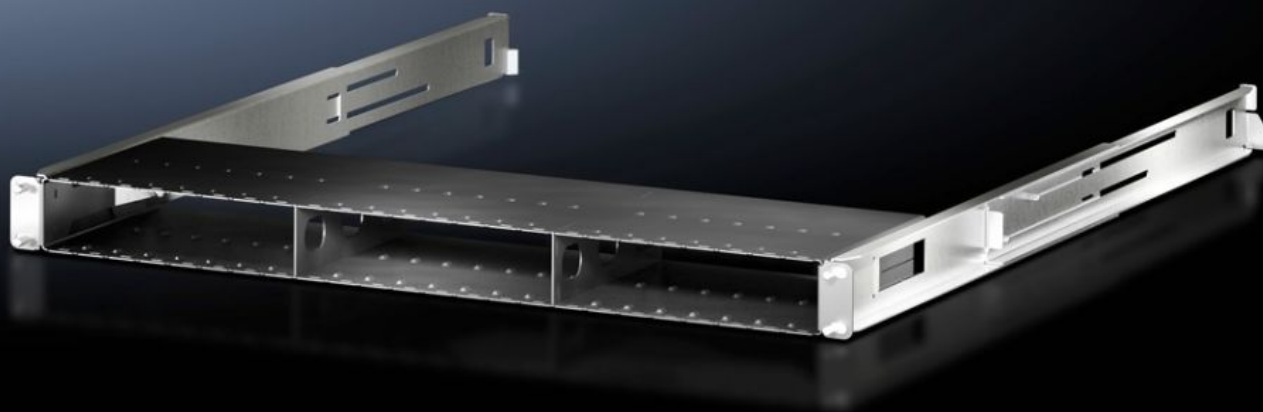


Rittal – Das System.

Schneller – besser – überall.



DK 7044.010 Montagerahmen

Stand: 25.12.2025 (Quelle: [rittal.com/ch-de](https://www.rittal.com/ch-de))

SCHALTSCHRÄNKE

STROMVERTEILUNG

KLIMATISIERUNG

IT-INFRASTRUKTUR

SOFTWARE & SERVICE

FRIEDHELM LOH GROUP



DK 7044.010 - Montagerahmen für Network Cable Organizer

Robuster 1 HE Montagerahmen für 24 Kabelkassetten. Zur individuellen Konfiguration des Network Cable Organizer.

Eigenschaften

Artikel-Nr.	DK 7044.010
Ausführung	Artikel ist konfigurierbar, Optionen wählbar
Produktbeschreibung	Robuster 1 HE Montagerahmen für 24 Kabelkassetten. Zur individuellen Konfiguration des Network Cable Organizer.
Nutzen	Weniger Kabelchaos – dadurch keine Behinderung der Luftzirkulation im Bereich der Netzwerk-Switches Immer die richtige Länge: Kabelüberlängen – egal ob CAT 6 oder LWL – werden einfach über einen Federzug zurückgezogen Frontseitiger Zugriff – daher auch ideal zur Nachrüstung in Racks ab einer Tiefe von 800 mm
Einsatzgebiete	Einsetzbar in alle Netzwerk-Racks ab einer Tiefe von 800 mm Befestigung an vorderer und hinterer 19"-Ebene
Material	Montagerahmen: Stahlblech
Farbe	Montagerahmen: RAL 9005
Lieferumfang	Robuster 1 HE Montagerahmen aus Stahlblech für 24 Kabelkassetten Einbausatz Inkl. Befestigungsmaterial
Anzahl Cassetten max	24
Anzahl Cassetten vormontiert	0
Abmessung	Breite: 450 mm Höhe: 44 mm Tiefe: 600 mm
Betriebstemperaturbereich	10 °C...45 °C

Eigenschaften

Luftfeuchtigkeit (nicht kondensierend)	95 %
Relative Luftfeuchte (nicht kondensierend)	10 %
Verpackungseinheit	1 Stück
Nettogewicht	3.56
Bruttogewicht	3.96
Zolltarifnummer	73269098
EAN	4028177917286
ETIM 9	EC000322
ECLASS 8.0	27189265