

Rittal – Das System.

Schneller – besser – überall.



DK 7050.035 Aufnahme-System, 2 HE

Stand: 14.05.2026 (Quelle: rittal.com/ch-de)



SCHALTSCHRÄNKE

STROMVERTEILUNG

KLIMATISIERUNG

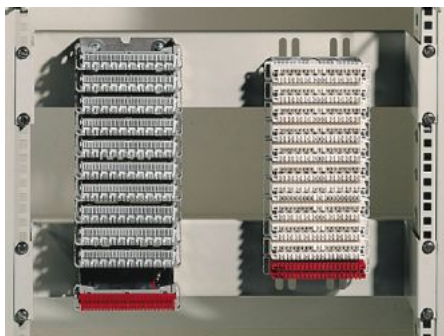
IT-INFRASTRUKTUR

SOFTWARE & SERVICE

FRIEDHELM LOH GROUP

DK 7050.035 - Aufnahme-System, 2 HE für LSA-Einbausatz

Für LSA-Einbausatz, zur Aufnahme von LSA-Montagewannen/Universal-Montagewinkeln innerhalb der 482,6 mm (19")-Montageebene.



Eigenschaften

Artikel-Nr.	DK 7050.035
Produktbeschreibung	Zur Aufnahme von LSA-Trägersystemen innerhalb der 482,6 mm (19")-Montageebene.
Material	Stahlblech
Oberfläche	Lackiert
Farbe	RAL 7035
Lieferumfang	Inkl. Befestigungsmaterial
Abmessung	Tiefe: 98,5 mm
Verpackungseinheit	2 Stück
Nettogewicht	1,204 kg
Bruttogewicht	1,38 kg
PCF/VE (Cradle-to-Gate)	5,2 kg CO2 eq (Cat B)
Hinweis zur PCF-Klasse	Kategorie B: PCF-Wert (Cradle-to-Gate) auf Basis des Produktgewichts näherungsweise berechnet und selbst deklariert
Zolltarifnummer	83024900
ETIM 9	EC002620

Eigenschaften

ECLASS 8.0

27189261

Produktbeschreibung

DK Aufnahme-System für LSA-Einbausatz, Zur Aufnahme von LSA-Trägersystemen, innerhalb der 482,6 mm (19?)-Montageebene, 2 HE, T: 98,5 mm

Ausschreibungstext

LSA-Einbausatz RAL 7035

Einbau in die Schrankbreite

Material: Stahlblech, lackiert, RAL 7035

Abmessung (B x H x T): 482,6 mm x 89 mm (2 HE) x 985 mm