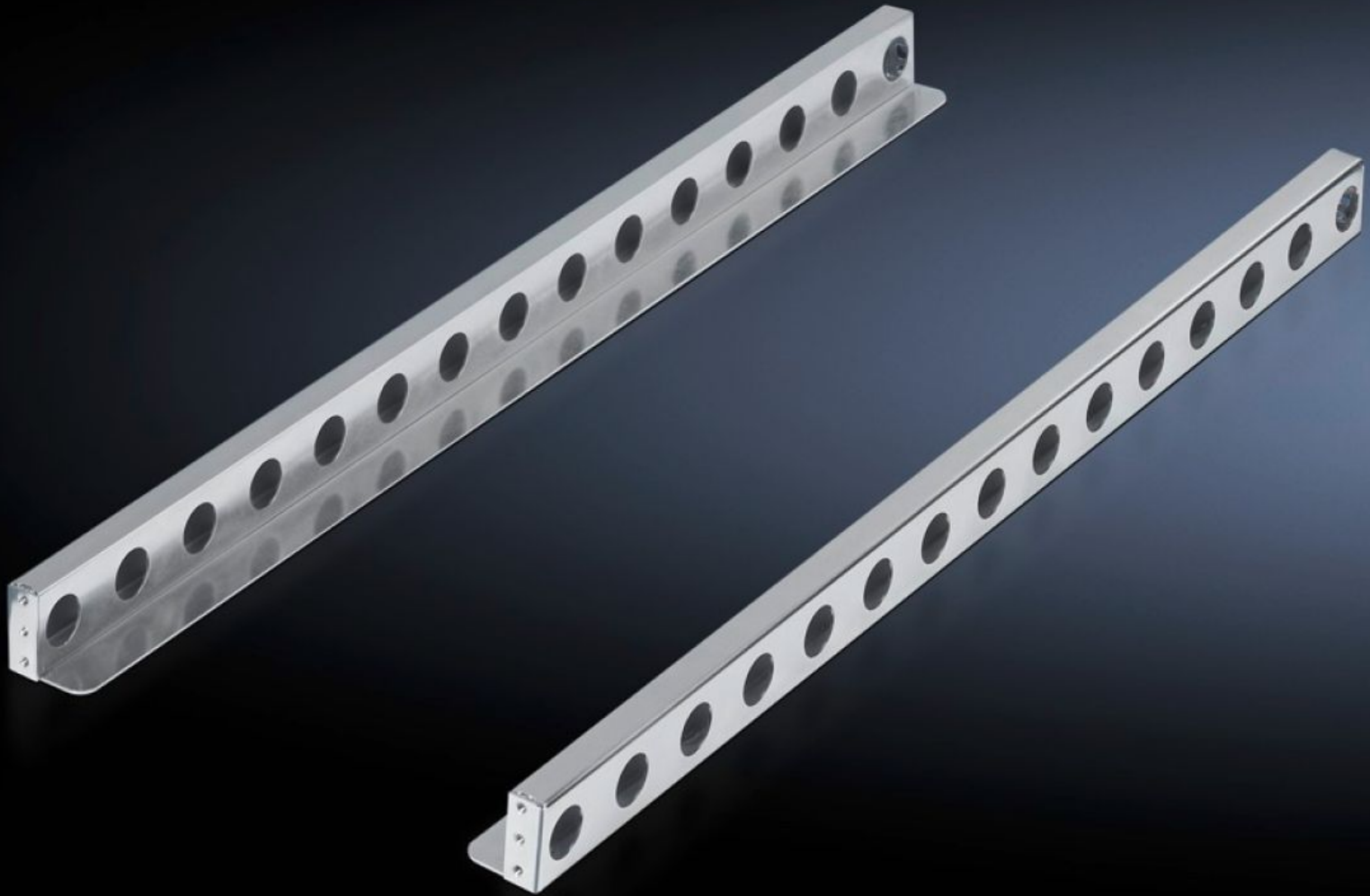


Rittal – Das System.

Schneller – besser – überall.



DK 7063.740

Gleitschienen, Schwerlast

Stand: 05.04.2026 (Quelle: rittal.com/ch-de)

SCHALTSCHRÄNKE

STROMVERTEILUNG

KLIMATISIERUNG

IT-INFRASTRUKTUR

SOFTWARE & SERVICE

FRIEDHELM LOH GROUP



DK 7063.740 - Gleitschienen, Schwerlast für TE

Mit L-förmigen Profilschienen oder zölligem Montagerahmen und einem lichten Ebenenabstand von 745 mm, schnelle und einfache Montage durch Einhängelaschen für die hintere Ebene.



Eigenschaften

Artikel-Nr.	DK 7063.740
Produktbeschreibung	Für L-förmige Profilschienen mit einem vormontierten Ebenenabstand von 745 mm. Durch Einhängelaschen für die hintere Ebene leicht und schnell zu montieren.
Material	Stahlblech
Oberfläche	Verzinkt
Lieferumfang	Inkl. Befestigungsmaterial
Abstand der Befestigungsebenen	745 mm
Belastbarkeit statisch	1'000 N
Auflagefläche	Breite: 50 mm Tiefe: 734 mm
Verpackungseinheit	2 Stück
Nettogewicht	2,71 kg
Bruttogewicht	2,909 kg

Eigenschaften

Zolltarifnummer	73269098
ETIM 9	EC002620
ECLASS 8.0	27189261
Produktbeschreibung	DK Gleitschiene, Schwerlast, 1000 N statisch, für L-förmige Profilschienen oder, 482,6 mm (19")-Montagerahmen mit, einem Ebenenabstand von 745 mm