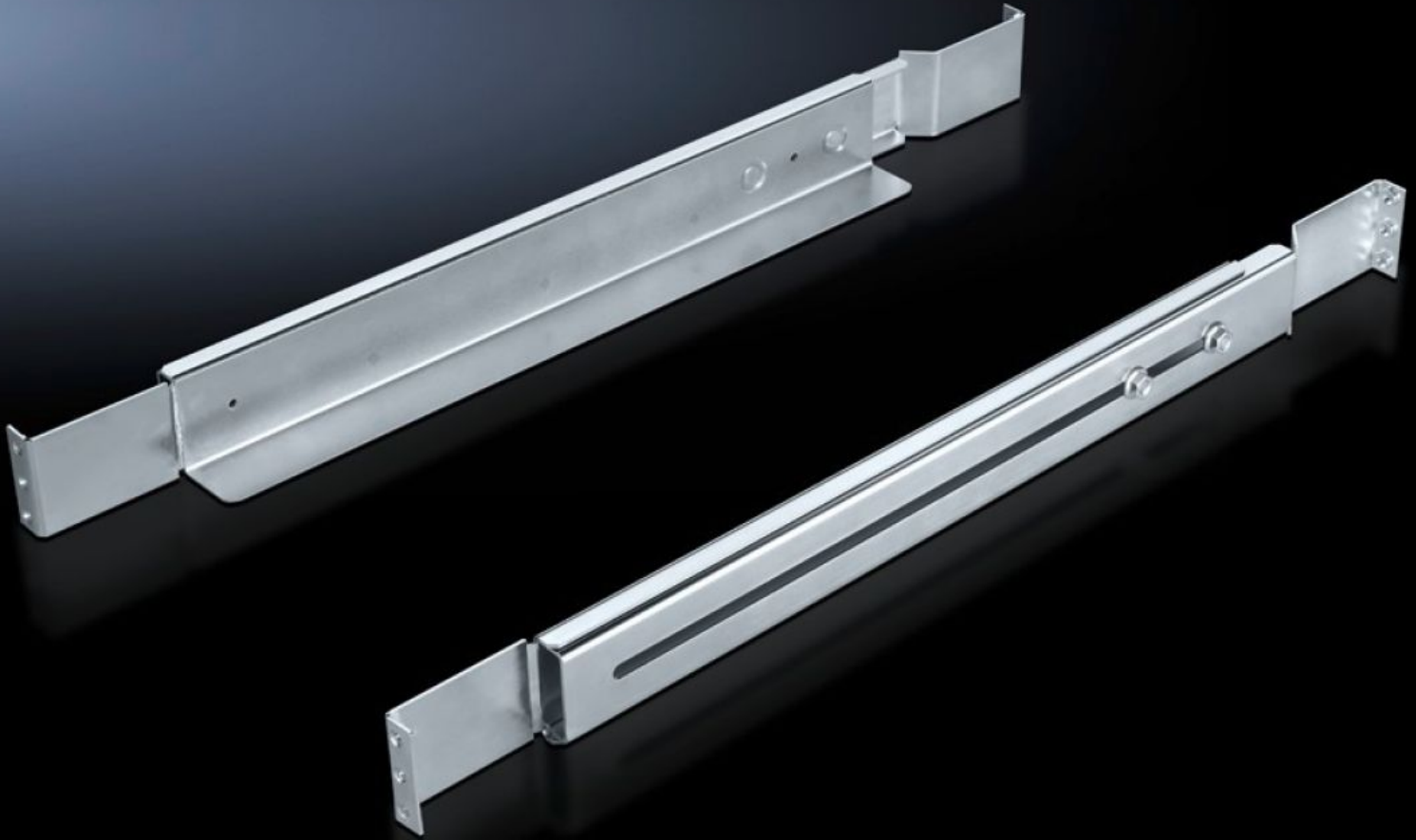


# Rittal – Das System.

Schneller – besser – überall.



## DK 7063.752

## Gleitschiene, 1 HE, tiefenvariabel

Stand: 22.05.2026 (Quelle: [rittal.com/ch-de](http://rittal.com/ch-de))

SCHALTSCHRÄNKE

STROMVERTEILUNG

KLIMATISIERUNG

IT-INFRASTRUKTUR

SOFTWARE & SERVICE

FRIEDHELM LOH GROUP



# DK 7063.752 - Gleitschiene, 1 HE, tiefenvariabel für VX IT, TE

Für Server- und Netzwerkschränke mit zwei zölligen Montageebenen, zur Befestigung an verkröpften und L-förmigen Profilschienen, 482,6 mm (19")-Montagerahmen und am TE, ausziehbar.



## Eigenschaften

Artikel-Nr.	DK 7063.752
Produktbeschreibung	Zur direkten Befestigung an der 482,6 mm (19")-Systemlochung der Befestigungsprofile. Die Gleitschienen werden jeweils auf die benötigte Länge ausgezogen und zwischen der vorderen und hinteren Montageebene am 19"-Raster befestigt.
Nutzen	Kein HE Verlust Durch die dünne Auflagefläche von nur ca. 0,8 mm Stärke wird in der Regel eine Überschreitung des HE-Rasters vermieden, insofern die Komponenten eine max. Höhe von 43,5 mm nicht überschreiten. Dadurch können auch mehrere Geräte ohne Versatz problemlos übereinander angeordnet werden.
Einsatzgebiete	Zur Montage an der vorderen Befestigungsebene
Material	Stahlblech
Oberfläche	Verzinkt
Lieferumfang	Inkl. Befestigungsmaterial
Einbaumöglichkeiten	Zur Befestigung zwischen der vorderen und hinteren 19"-Montageebene
Belastbarkeit	20 kg statische Last

# Eigenschaften

Hinweis	Effektive Auflagefläche je Seite 30 mm
Auflagefläche	Breite: 30 mm
Ebenenabstand	550 - 750 mm
Verpackungseinheit	2 Stück
Nettogewicht	2,558 kg
Bruttogewicht	2,7 kg
PCF/VE (Cradle-to-Gate)	11,3 kg CO2 eq (Cat B)
Hinweis zur PCF-Klasse	Kategorie B: PCF-Wert (Cradle-to-Gate) auf Basis des Produktgewichts näherungsweise berechnet und selbst deklariert
Zolltarifnummer	73269098
ETIM 9	EC002625
ECLASS 8.0	27189234
Produktbeschreibung	DK Gleitschiene, Zur Befestigung zwischen der vorderen und hinteren, 482,6 mm (19")-Montageebene, Auflagefläche Breite: 30 mm, 1 HE, tiefenvariabel, 200 N, statisch

## Ausschreibungstext

Gleitschienen, tiefenvariabel, 1 HE

für Server- und Netzwerkschränke mit zwei zölligen Montageebenen, ohne zusätzlichen HE Verlust, wenn die Komponenten eine max. Höhe von 43,5 mm nicht überschreiten. Zur Befestigung sowohl an verkröpften als auch L-förmigen Profilschienen und 482,6 mm (19") - Montagerahmen. Die Gleitschienen werden jeweils auf die benötigte Länge ausgezogen und zwischen der vorderen und hinteren Montageebene am 482,6 mm (19")-Raster befestigt.

482,6 mm (19")Ebenenabstand:  
550 - 750 mm

Belastbarkeit:

20 kg statische Last

Material:

Stahlblech, verzinkt, chromatiert

Lieferumfang:

VE = 2 St.

Inkl. Befestigungsmaterial