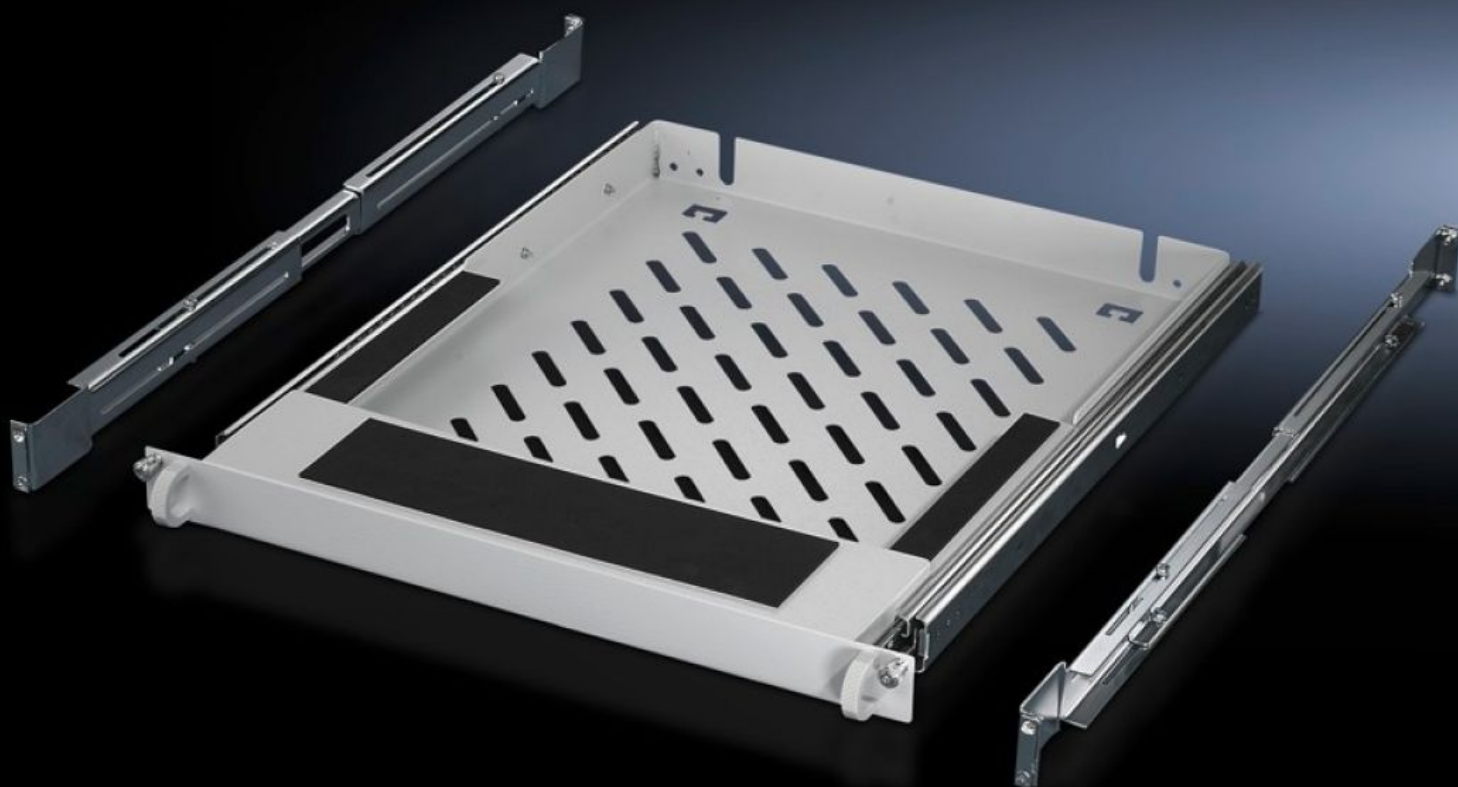
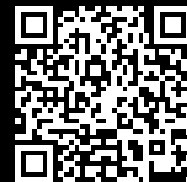


# Rittal – Das System.

Schneller – besser – überall.



## DK 7063.888 Schublade 19"

Stand: 20.12.2025 (Quelle: [rittal.com/ch-de](https://www.rittal.com/ch-de))



SCHALTSCHRÄNKE

STROMVERTEILUNG

KLIMATISIERUNG

IT-INFRASTRUKTUR

SOFTWARE & SERVICE

FRIEDHELM LOH GROUP

# DK 7063.888 - Schublade 19" für Tastatur

Zur Befestigung an der 482,6 mm (19")-Ebene vorne und hinten, geeignet für Standardtastaturen > 482,6 mm (19"), Tastaturauflagefläche mit rutschfester Unterlage, zusätzliche Handballenauflage.

## Eigenschaften

Artikel-Nr.	DK 7063.888
Produktbeschreibung	Zur Befestigung an der 482,6 mm (19")-Ebene vorne und hinten. Geeignet für Standardtastaturen > 482,6 mm (19"). Tastaturauflagefläche mit rutschfester Unterlage, zusätzliche Handballenauflage. Tiefenvariabler Einbau von 610 – 950 mm. Lichte Innenmaße B x H x T: 408 x 40 x 550 mm.
Material	Stahlblech
Farbe	RAL 7035
Lieferumfang	Inkl. Befestigungsmaterial ohne Tastatur
Abmessung	Breite: 482,6 mm
Hinweis	Zur Montage an L-förmigen Profilschienen, verkröpften Profilschienen oder Montagerahmen
Verpackungseinheit	1 Stück
Nettogewicht	8.028
Bruttogewicht	8.451
Zolltarifnummer	94039910
EAN	4028177258983
ECLASS 8.0	27189261

## Ausschreibungstext

482,6 mm (19")Tastatur-Schublade  
für Standardtastaturen

Schublade mit Befestigungsmaterial, ohne Tastatur

Material: Stahlblech, lackiert, RAL 7035