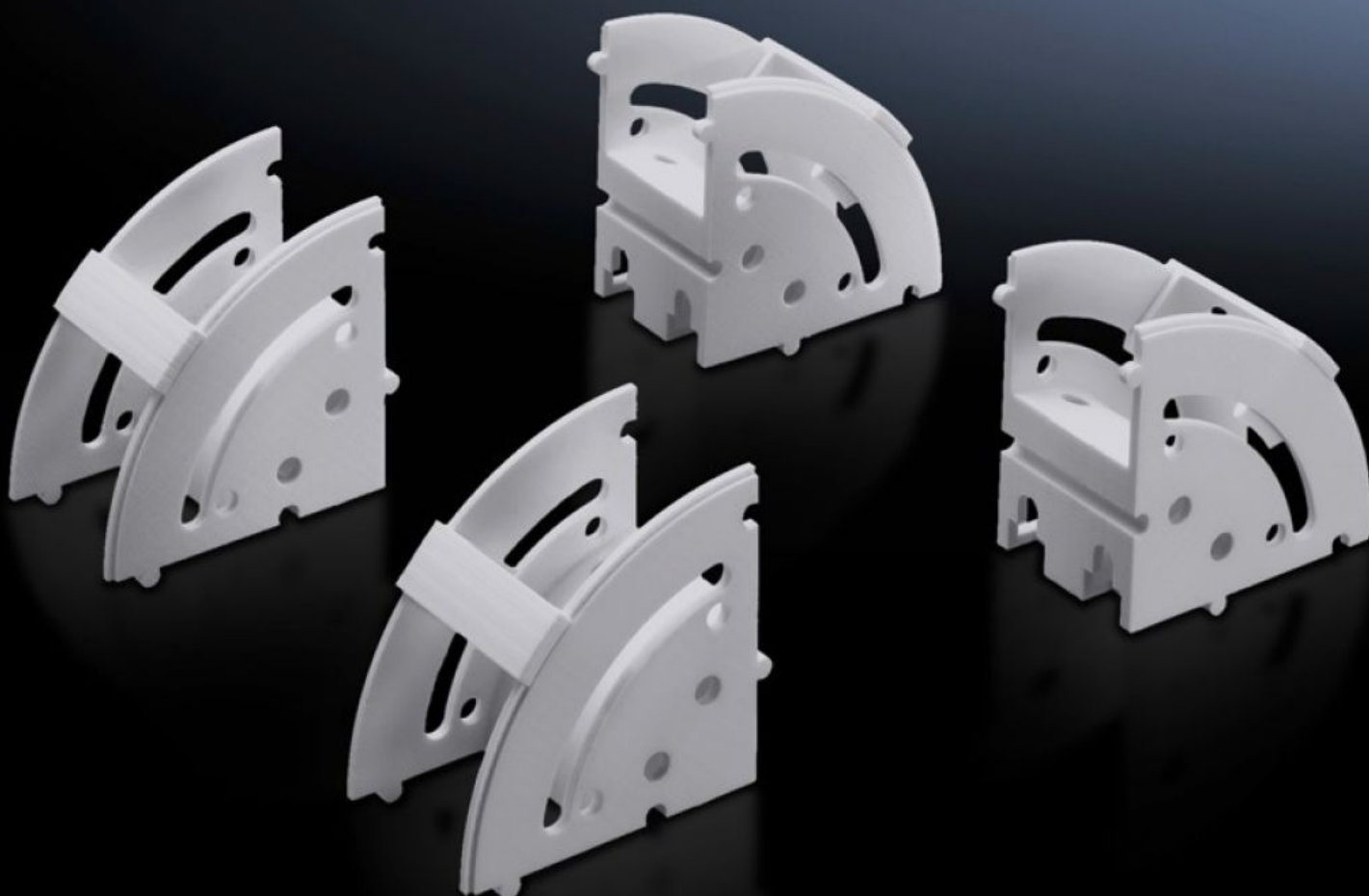
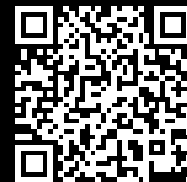


# Rittal – Das System.

Schneller – besser – überall.



## DK 7064.110 Kabelmanager

Stand: 09.12.2025 (Quelle: [rittal.com/ch-de](http://rittal.com/ch-de))



SCHALTSCHRÄNKE

STROMVERTEILUNG

KLIMATISIERUNG

IT-INFRASTRUKTUR

SOFTWARE & SERVICE

FRIEDHELM LOH GROUP

# DK 7064.110 - Kabelmanager

Zur systemgerechten Kabelumlenkung sowie zur Aufnahme von Kabelreserven und Überlängen, die Elemente lassen sich wahlweise einzeln oder kombiniert zur Kabelführung einsetzen.



## Eigenschaften

Artikel-Nr.	DK 7064.110
Produktbeschreibung	Zur systemgerechten Kabelumlenkung unter Einhaltung der minimalen Biegeradien sowie zur Aufnahme von Kabelreserven und Überlängen. Die Elemente lassen sich wahlweise einzeln oder kombiniert zur Kabelführung einsetzen. Sie lassen sich zu Halb- oder Vollkreiselementen kombinieren.
Nutzen	Einfache Montage durch werkzeuglose Schnellbefestigung Alternativ verschraubbar Integrierte Multifunktionslochung zur Befestigung von Kabelführungselementen Integrierte Befestigungslochung zur Fixierung der PDUs im 7 HE Rastermaß über eine Schlüsselloch-Aufnahme
Einsatzgebiete	Zur vertikalen Kabelführung und Zugentlastung bei Netzwerk- und Serveranwendungen
Material	Kunststoff nach UL 94-V0
Farbe	RAL 7035
Lieferumfang	Inkl. Fixierungs-Clips und Befestigungsmaterial
Verpackungseinheit	20 Stück
Nettogewicht	1

# Eigenschaften

Bruttogewicht	1.188
Zolltarifnummer	39269097
EAN	4028177627727
ETIM 9	EC002624
ECLASS 8.0	27189265

## Ausschreibungstext

Kabelmanager, Maxi-Kit

Zur systemgerechten Kabelumlenkung unter Einhaltung der minimalen Biegeradien sowie zur Aufnahme von Kabelreserven und Überlängen. Wahlweise einzeln, oder kombiniert zu halb oder Vollkreiselementen einsetzbar. Mit größer werdendem Befestigungsabstand der Elemente zueinander lässt sich der Umlenkradius der Kabel vergrößern, bzw. der Weg der Kabelführung individuell gestalten. Die Möglichkeit, die Elemente auch an ihrer Kantenseite zu befestigen, erlaubt den Einsatz an Ecken und Kanten und ermöglicht so die geschützte Kabelführung um diese herum. Oberhalb des Kreisbogens einsetzbare Fixierungs- Clips halten die geführten Kabel innerhalb der Elemente zurück. In axialer Richtung anreihbar für eine HE-bezogene Kabelführung zur Montageebene, oder zur Kanalisierung der Kabelstränge untereinander.

Material:

Kunststoff, UL 94-V0

Farbe:

RAL 7035

Lieferumfang:

VE = 20 St.

Inkl. Fixierungs-Clips und Befestigungsmaterial