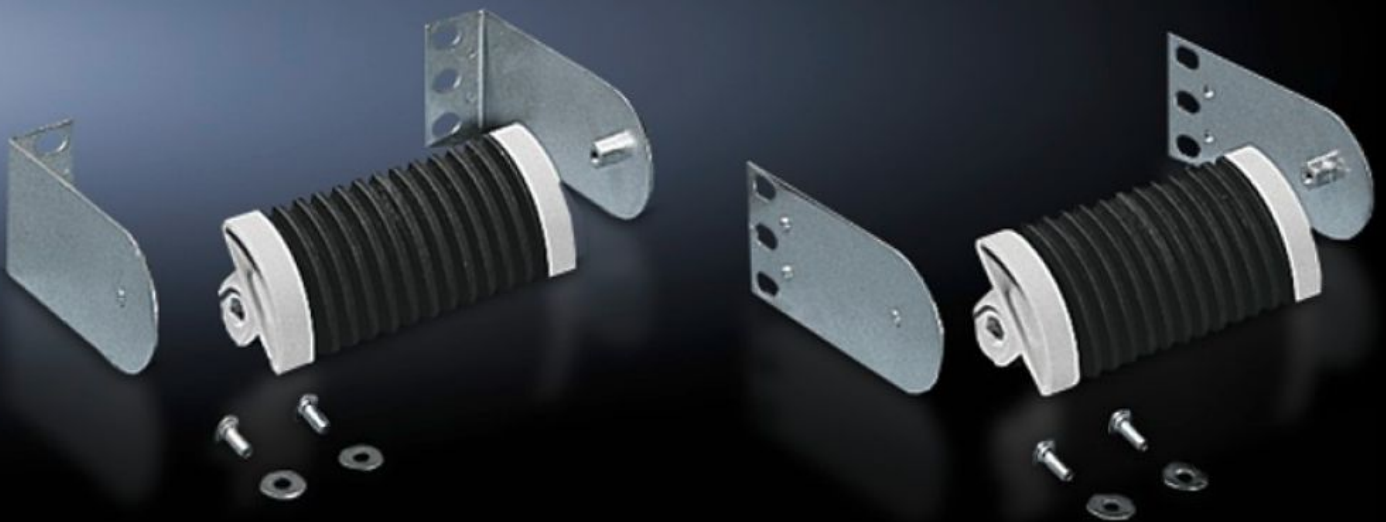


Rittal – Das System.

Schneller – besser – überall.



DK 7116.500 LWL-Führungsbügel

Stand: 17.04.2026 (Quelle: rittal.com/ch-de)

SCHALTSCHRÄNKE

STROMVERTEILUNG

KLIMATISIERUNG

IT-INFRASTRUKTUR

SOFTWARE & SERVICE

FRIEDHELM LOH GROUP



DK 7116.500 - LWL-Führungsbügel

Zum Einlegen von LWL Rangier- bzw. -Jumperkabel in die Rillen des Innenkorpus, ein Gummiband hält unterschiedliche LWL-Kabel bis Ø 4,5 mm.



Eigenschaften

Artikel-Nr.	DK 7116.500
Produktbeschreibung	In die Rillen des Innenkorpus werden LWL-Rangier- bzw. -Jumperkabel eingelegt. Ein Gummiband hält unterschiedliche LWL-Kabel bis Ø 4,5 mm. Zugentlastung und Biegeradius sind gewährleistet.
Funktionsweise	Die beiliegenden Befestigungswinkel sind universell einsetzbar, in unterschiedlichen Montagepositionen können die LWL-Kabel in alle Richtungen am Patch-Panel geführt werden: seitlich direkt am Patch-Panel, vor dem Patch-Panel, seitlich neben dem Patch-Panel und hinter dem Patch-Panel.
Material	2 K-Kunststoff
Farbe	Außen: RAL 7035 Innenkorpus: RAL 9005
Lieferumfang	2 Führungsbügel 2 Gummibänder Anreihersatz Inkl. Befestigungsmaterial

Eigenschaften

Abmessung	Länge: 120 mm
Verpackungseinheit	2 Stück
Nettogewicht	0,48 kg
Bruttogewicht	0,488 kg
Zolltarifnummer	83024200
ETIM 9	EC000322
ECLASS 8.0	27400604
Produktbeschreibung	DK LWL-Führungsbügel, L: 120 mm, für Kabel-Durchmesser bis 4,5 mm

Ausschreibungstext

LWL-Kabelführungsbügel

Oberfläche: Außen in RAL 7035,
Innenkorpus in schwarz