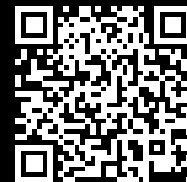


Rittal – Das System.

Schneller – besser – überall.



DK 7119.250

Geräteboden 2 HE, Festeinbau

Stand: 08.02.2026 (Quelle: rittal.com/ch-de)



SCHALTSCHRÄNKE

STROMVERTEILUNG

KLIMATISIERUNG

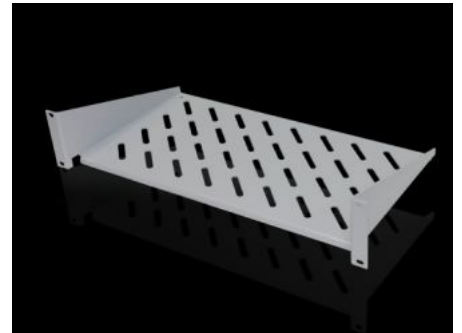
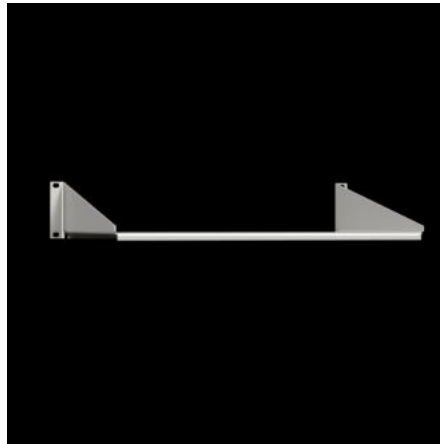
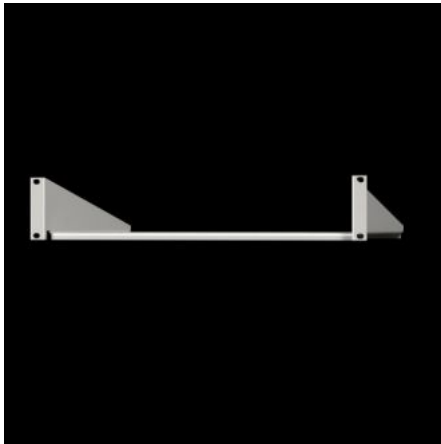
IT-INFRASTRUKTUR

SOFTWARE & SERVICE

FRIEDHELM LOH GROUP

DK 7119.250 - Geräteboden 2 HE, Festeinbau

Geräteboden 2 HE, Festeinbau zur Befestigung an der 19"-Systemlochung. Belastbarkeit: 25 kg.



Eigenschaften

Artikel-Nr.	DK 7119.250
Ausführung	zöllig
Produktbeschreibung	Zur Montage an einer 19"-Befestigungsebene.
Material	Stahlblech
Oberfläche	Lackiert
Farbe	RAL 7035
Belastbarkeit	25 kg Flächenlast, statisch
Hinweis	Die Kombination mit Teleskopschienen ist nicht möglich.
Abmessung	Breite: 482,6 mm Tiefe: 250 mm
Verpackungseinheit	1 Stück
Nettogewicht	1.92
Bruttogewicht	2.28
PCF/VE (Cradle-to-Gate)	9 kg CO2 eq (Cat B)
Hinweis zur PCF-Klasse	Kategorie B: PCF-Wert (Cradle-to-Gate) auf Basis des Produktgewichts näherungsweise berechnet und selbst deklariert

Eigenschaften

Zolltarifnummer	94039910
EAN	4028177187207
ETIM 9	EC002620
ECLASS 8.0	27189261

Ausschreibungstext

2 HE Geräteboden, fest

Belastbarkeit: 25 kg Flächenlast, statisch

Material: Stahlblech, lackiert, RAL 7035

Abmessungen (B x H x T):

483 mm x 88 mm x 250 mm