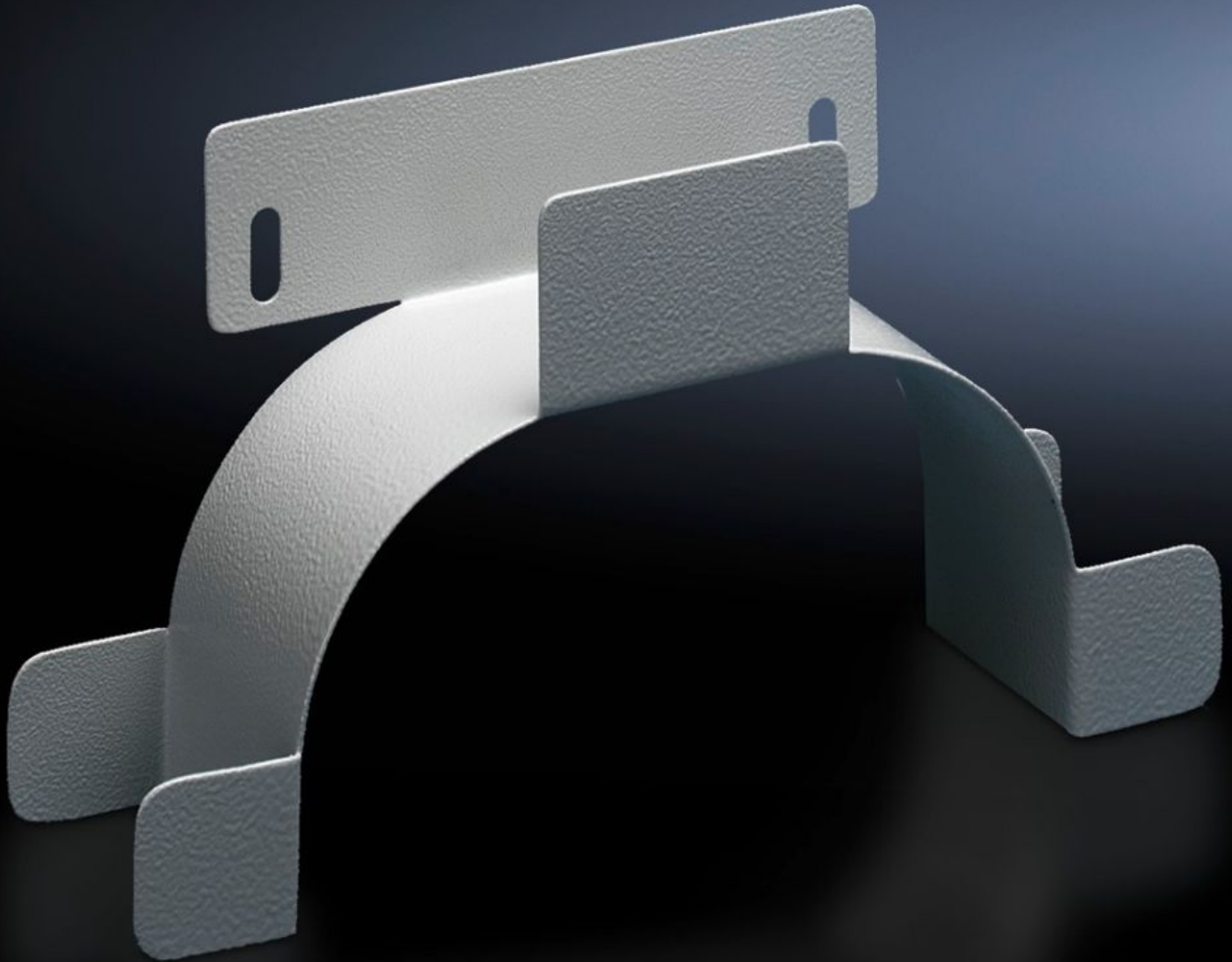


Rittal – Das System.

Schneller – besser – überall.



DK 7220.500 Überlängenbevorratung

Stand: 15.04.2026 (Quelle: rittal.com/ch-de)

SCHALTSCHRÄNKE

STROMVERTEILUNG

KLIMATISIERUNG

IT-INFRASTRUKTUR

SOFTWARE & SERVICE

FRIEDHELM LOH GROUP



DK 7220.500 - Überlängenbevorratung

Zur Befestigung im rückwärtigen Schrankbereich bzw. zur seitlichen Befestigung an den Netzwerkschränken.



Eigenschaften

Artikel-Nr.	DK 7220.500
Produktbeschreibung	Zur Befestigung im rückwärtigen Schrankbereich bzw. zur seitlichen Befestigung an den Netzwerkschränken. Die Überlängenbevorratung kann an allen Tiefenstreben oder an Chassis und Schienen mit 25 mm Raster befestigt werden, Befestigungsmaß 150 mm.
Material	Stahlblech
Oberfläche	Verzinkt
Farbe	RAL 7035
Abmessung	Breite: 280 mm Höhe: 151 mm Tiefe: 75 mm
Verpackungseinheit	1 Stück
Nettogewicht	0,56 kg
Bruttogewicht	0,66 kg
PCF/VE (Cradle-to-Gate)	3,3 kg CO2 eq (Cat B)
Hinweis zur PCF-Klasse	Kategorie B: PCF-Wert (Cradle-to-Gate) auf Basis des Produktgewichts näherungsweise berechnet und selbst deklariert

Eigenschaften

Zolltarifnummer	73269098
ETIM 9	EC000322
ECLASS 8.0	27400604
Produktbeschreibung	DK Überlängenbevorratung, Zur Befestigung im rückwärtigen Schrankbereich, oder seitlichen an den Netzwerkschränken, für 25 mm Raster, Befestigungsmaß: 150 mm

Ausschreibungstext

Überlängenbevorratung

Material: Stahlblech, RAL 7035

Abmessungen (B x H x T): 280 mm x 151 mm x 75 mm

VE = 1 ST.