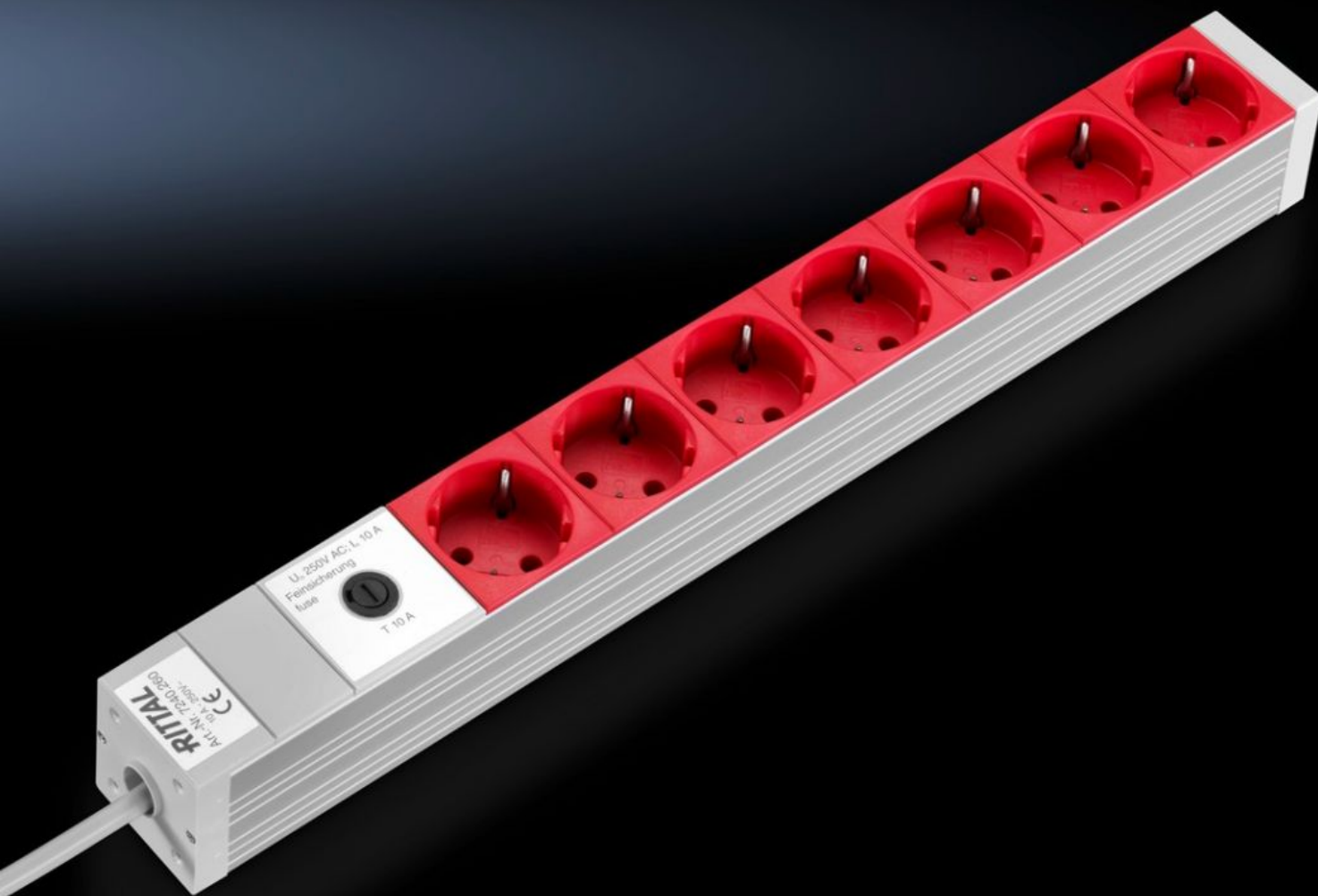


Rittal – Das System.

Schneller – besser – überall.



DK 7240.260 Steckdosenleiste

Stand: 01.02.2026 (Quelle: rittal.com/ch-de)



SCHALTSCHRÄNKE

STROMVERTEILUNG

KLIMATISIERUNG

IT-INFRASTRUKTUR

SOFTWARE & SERVICE

FRIEDHELM LOH GROUP

DK 7240.260 - Steckdosenleiste im Aluminiumkanal

Steckdosenleisten im Aluminiumkanal, lieferbar in verschiedenen Längenvarianten mit unterschiedlichen Funktionselementen, variable Befestigungsmöglichkeiten.



Eigenschaften

| | |
|---------------------|--|
| Artikel-Nr. | DK 7240.260 |
| Ausführung | Ohne Schalter |
| Produktbeschreibung | <p>Die Steckdosenleisten sind in verschiedenen Ländervarianten mit unterschiedlichen Funktionselementen lieferbar. Besonderes Augenmerk wurde auf eine praxisgerechte und universelle Befestigung gelegt: Mit einem in vier Positionen einsetzbaren Winkel wird eine variable Befestigungsmöglichkeit geschaffen. So können z. B. die 482 mm langen Steckdosenleisten wahlweise an 482,6 mm (19")-Profilschienen, am 19"-Montagerahmen, am Gehäuserahmen oder im hinteren Bereich der Wandverteiler montiert werden. Die Steckdosenleisten mit einer Länge größer 482 mm können lediglich am Gehäuserahmen montiert werden. Ohne zusätzliches Befestigungszubehör kann die Steckdosenleiste an allen Profilen mit 25 mm-Maßraster eingesetzt werden. Das erleichtert enorm die Auswahl, bietet zusätzliche Flexibilität und spart zudem Lagerhaltung. Auch an die Kabelführung der Zuleitung wurde gedacht, bei Montage im 482,6 mm (19")-Profil ist ausreichend Platz, um die Zuleitung knickfrei zwischen Steckdosenleiste und Profilschiene zu führen. Durch die Anordnung der Schuko Dosentöpfe im 45°-Winkel ist der uneingeschränkte Einsatz von Winkelsteckern möglich.</p> |

Eigenschaften

| | |
|----------------------------|--|
| Material | Aluminiumprofil, natur eloxiert Steckdoseneinsätze: Polycarbonat |
| Lieferumfang | Steckdosenleiste 2 Befestigungswinkel Inkl. Befestigungsmaterial Inkl. Anschlusskabel, mit Stecker, 2 m, H05VV-F3G1,5 |
| Ausführung | USV Leiste, Anschlussleitung mit 10 A Kaltgerätestecker Form E, mit G-Sicherung 10 A |
| Steckdosen | 7 x D, Schuko (Typ F, CEE 7/3) |
| Abmessung | Höhe: 44 mm Tiefe: 44 mm Länge: 482,6 mm |
| Länge Anschlussleitung | 2 m |
| Anschlusskabel (Typ) | H05VV-F3G1,5 |
| Befestigungsmaß | 452.5 mm |
| Toleranz Befestigungsmaß | 25 mm |
| Bemessungsbetriebsspannung | 250 V AC, 50 Hz |
| Nennspannung | 250 V AC, 50 Hz |
| Nennstrom (max.) | 10 A |
| Anschlussart (elektrisch) | IEC 60320: C14 |
| Einbaumöglichkeiten | Bauteile mit 25 mm-Raster IT Wandverteiler, hinten, quer (sofern ausreichend breit) Schränkraum 482,6 mm (19")-Ebene |
| Hinweis | Eine Laststrom-Reserve zur Vorbeugung von Fehlauslösungen durch Einschaltstromspitzen ist abhängig vom Anwendungsfall ratsam Befestigungsabstand variabel in einer Spanne von 25 mm, angegeben ist das Maß Lochmitte - Lochmitte der Befestigungswinkel |
| Normen | DIN 49 440-1 |
| Farbe Steckdosentopf | Rot |
| Verpackungseinheit | 1 Stück |

Eigenschaften

| | |
|-----------------|---------------|
| Nettogewicht | 0.74 |
| Bruttogewicht | 0.868 |
| Zolltarifnummer | 85366990 |
| EAN | 4028177221215 |
| E-Number Sweden | E7239988 |
| ETIM 9 | EC000330 |
| ECLASS 8.0 | 27142604 |

Approbationen

| | |
|-------------|-----------------------|
| Erklärungen | Konformitätserklärung |
|-------------|-----------------------|

Ausschreibungstext

Steckdosenleiste mit 7 Dosen, USV-Leiste

Die Steckdosenleiste wird mit 2 Haltewinkel zur Befestigung im Netzwerkschrank befestigt. Die Steckdosenleiste ist mit 7 Schuko-Steckdosen in roter Farbe ausgeführt. Das Gehäuse ist ein Aluminium-Profil, natur eloxiert. Die Steckdosentöpfe bestehen aus Polycarbonat.

Technische Daten:

Nennspannung: 250V AC

Nennstrom: 10 A

Anschlußleitung: 2 m, grau, C14 Anschlußstecker, H05VV-F3G1