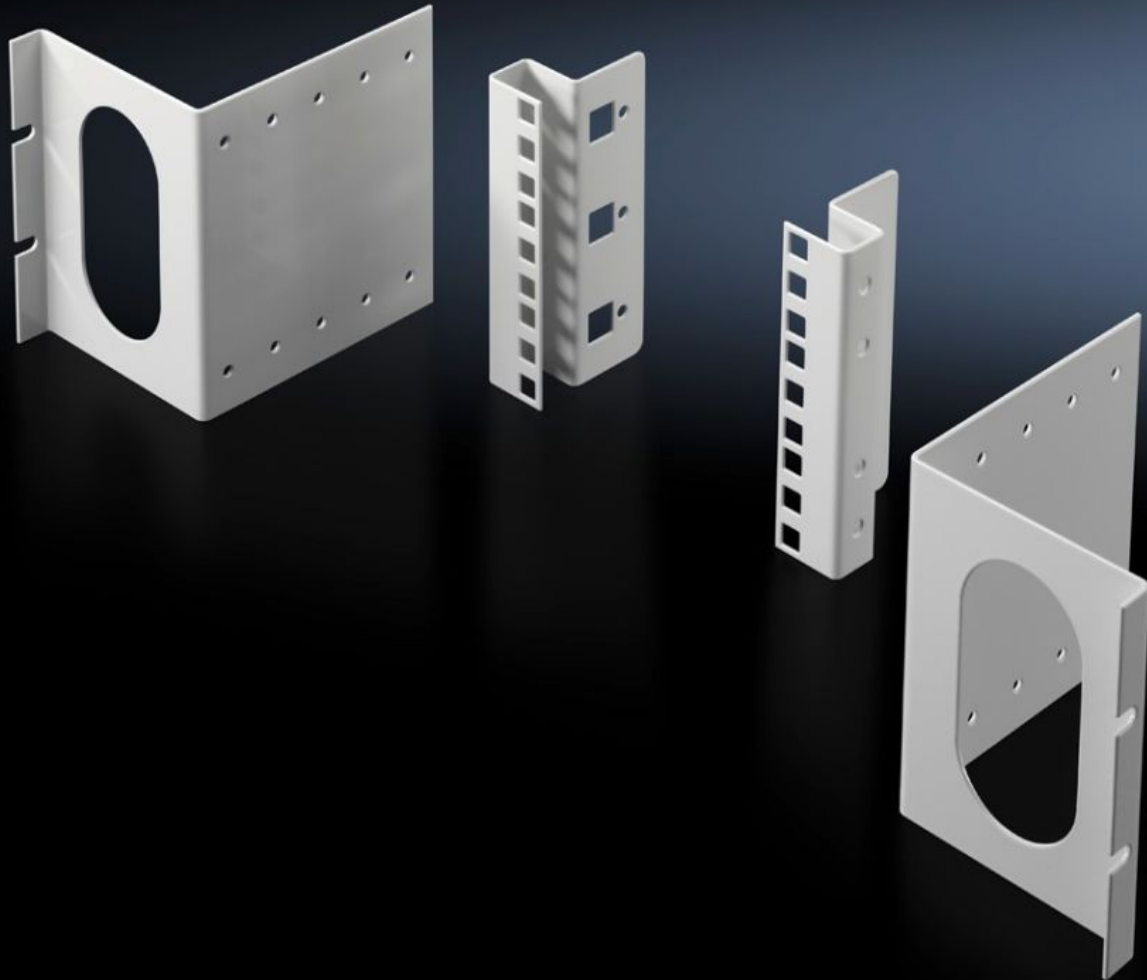


# Rittal – Das System.

Schneller – besser – überall.



## DK 7246.100 Adaptersatz, 3 HE

Stand: 22.05.2026 (Quelle: [rittal.com/ch-de](http://rittal.com/ch-de))

SCHALTSCHRÄNKE

STROMVERTEILUNG

KLIMATISIERUNG

IT-INFRASTRUKTUR

SOFTWARE & SERVICE

FRIEDHELM LOH GROUP



# DK 7246.100 - Adaptersatz, 3 HE für Schrankbreite 800 mm

Zur Befestigung einzelner 482,6 mm (19")-Komponenten bzw. als zusätzliche Einbaumöglichkeit im hinteren Schrankbereich.



## Eigenschaften

Artikel-Nr.	DK 7246.100
Ausführung	Einbauposition mittig
Produktbeschreibung	Zur Befestigung einzelner 482,6 mm (19")-Komponenten bzw. als zusätzliche Einbaumöglichkeit im hinteren Schrankbereich. Die Befestigungsebene im Adapterwinkel lässt sich in 25 mm-Schritten um bis zu 100 mm in der Tiefe verstellen, so dass auch bei Einsatz von Patch-Panels oder Spleißboxen zum Rangieren ausreichend Freiraum besteht. Die Befestigung erfolgt auf der inneren Montageebene des Rahmenprofils oder einem entsprechenden Chassis in der Schranktiefe.
Material	Stahlblech
Farbe	RAL 7035
Höheneinheiten	3 HE
Einbauabmessungen	Einbaubreite für Komponenten: 482,6 mm Einbaubreite für Komponenten: 19"
Verpackungseinheit	2 Stück
Nettogewicht	1,14 kg
Bruttogewicht	1,304 kg

# Eigenschaften

PCF/VE (Cradle-to-Gate)	5 kg CO2 eq (Cat B)
Hinweis zur PCF-Klasse	Kategorie B: PCF-Wert (Cradle-to-Gate) auf Basis des Produktgewichts näherungsweise berechnet und selbst deklariert
Zolltarifnummer	83024900
ETIM 9	EC002625
ECLASS 8.0	27189234
Produktbeschreibung	DK Adaptersatz, Zur Befestigung zölliger Einbaukomponenten, 3 HE, für Schrankbreite: 800 mm, RAL 7035

## Ausschreibungstext

3 HE Adapter zöllig, mittig RAL 7035

Einbauposition: zöllig, mittig

Abmessungen (B x H): 129 mm x 135 mm

Material: Stahlblech, lackiert, RAL 7035