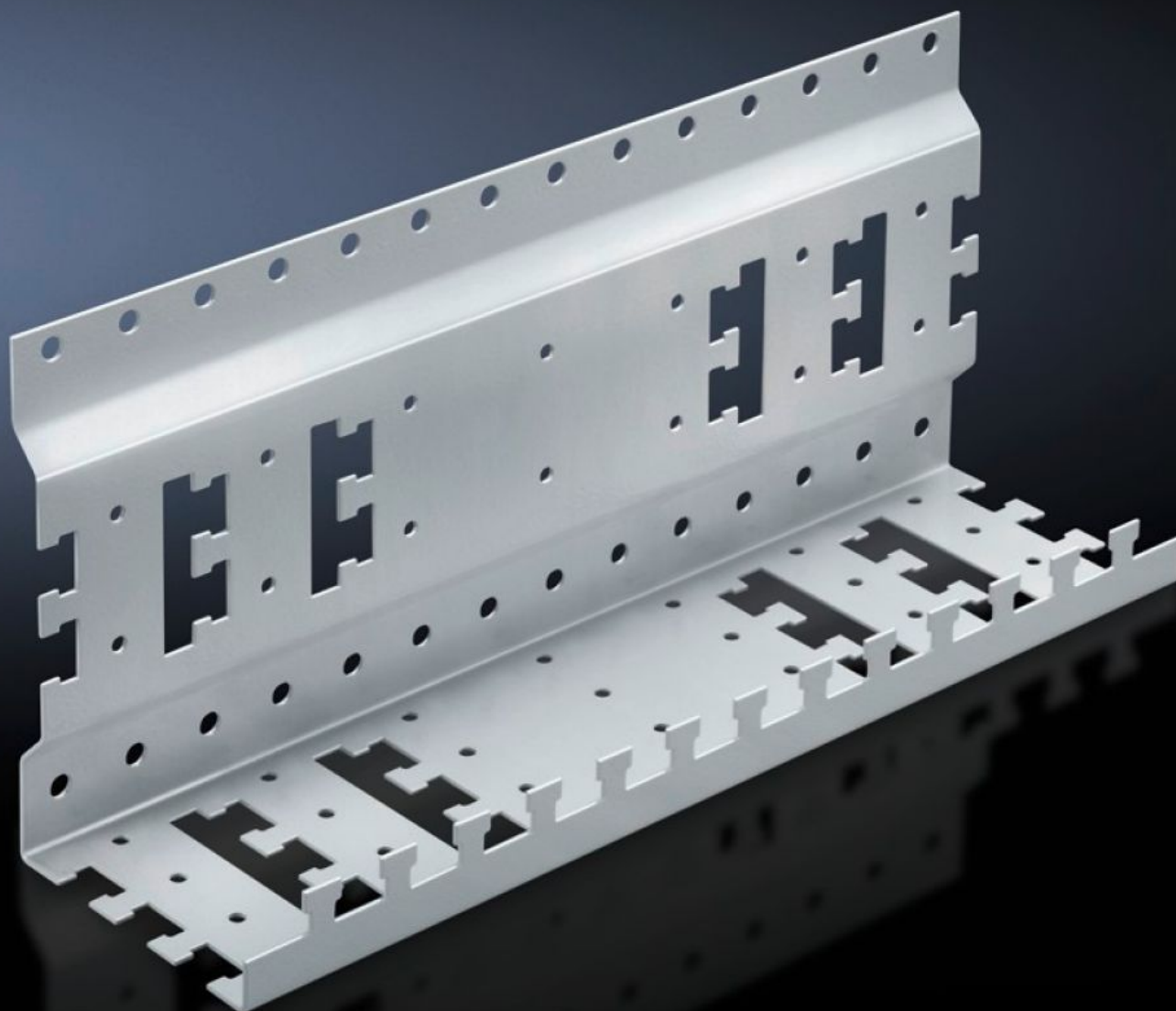
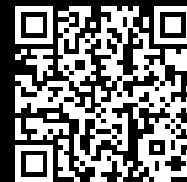


Rittal – Das System.

Schneller – besser – überall.



DK 7246.500

Ablage

Stand: 09.02.2026 (Quelle: [rittal.com/ch-de](https://www.rittal.com/ch-de))



SCHALTSCHRÄNKE

STROMVERTEILUNG

KLIMATISIERUNG

IT-INFRASTRUKTUR

SOFTWARE & SERVICE

FRIEDHELM LOH GROUP

DK 7246.500 - Ablage für Kleingeräte

Winkelförmige Ablage zur sicheren Befestigung von nicht 19"-konformen Kleingeräten.



Eigenschaften

Artikel-Nr.	DK 7246.500
Produktbeschreibung	Zur sicheren Befestigung von nicht 19"-konformen Kleingeräten wie Modems, Netzteile, Router etc. Winkelförmige Ablage zur Montage im Freiraum seitlich zwischen 482,6 mm (19")-Ebene und Seitenwand an Profilschienen oder Chassis. Eine Fixierung der Komponenten und Anschlusskabel ist schnell und einfach mittels Klettband oder Kabelbindern möglich. Auch geeignet zur Kabelführung in die Schranktiefe.
Material	Stahlblech
Oberfläche	Verzinkt
Lieferumfang	Inkl. Befestigungsmaterial
Abmessung	Breite: 350 mm Höhe: 150 mm Tiefe: 97 mm
Verpackungseinheit	1 Stück
Nettogewicht	1.05
Bruttogewicht	1.167
PCF/VE (Cradle-to-Gate)	4,7 kg CO2 eq (Cat B)
Hinweis zur PCF-Klasse	Kategorie B: PCF-Wert (Cradle-to-Gate) auf Basis des Produktgewichts näherungsweise berechnet und selbst deklariert
Zolltarifnummer	73269098

Eigenschaften

EAN	4028177625464
ETIM 9	EC002620
ECLASS 8.0	27189261

Ausschreibungstext

Ablage für Kleingeräte

Zur sicheren Befestigung von nicht 482,6 mm (19")-konformen Kleingeräten wie Modems, Netzteile, Router etc. Winkelförmige Ablage zur Montage im Freiraum seitlich zwischen 482,6 mm (19")-Ebene und Seitenwand an L-Profilschienen, Montagerahmen oder Chassis. Eine Fixierung der Komponenten und Anschlusskabel ist schnell und einfach mittels Klettband oder Kabelbindern möglich. Auch geeignet zur Kabelführung in die Schranktiefe.

Abmessungen:

BxHxT 350x150x97 mm

Material:

Stahlblech, verzinkt, chromatiert

Lieferumfang:

1 St

Inkl. Befestigungsmaterial.